



SELECTOSPRAY® – ваше преимущество перед

Характеристики > Ваши преимущества

Специальная конструкция форсунки

- Специальная форма распыления
- Оптимизированное использование охладителя

— Высокоточный факел распыла
— Однородный факел распыла
— Повышенная эффективность охлаждения
— Снижение эксплуатационных затрат

Пневматическое управление

- Стойкость к загрязнениям
- Быстродействие 30 мсек позволяет работать в режиме пульсации
- Маломощные соленоиды
- Высокая рабочая температура (120°C)

— Сокращение времени простоя
— Повышенное качество продукции
— Пониженное отклонение планшетности
— Снижение эксплуатационных затрат
— Может использоваться для поддержания состояния валка

Простой доступ

- Снимается с передней части коллектора
- Выравнивание клапана не требуется

— Ускоренная замена клапанов
— Снижение расходов на техническое обслуживание
— Воспроизводимые характеристики распыления

Компактные размеры

- Коллекторы небольшого сечения
- Клапаны небольшого диаметра

— Оптимизированное размещение струи
— Повышенная эффективность охлаждения
— Менее дорогие коллекторы
— Возможность плотного размещения в группе (25 мм)

Надежность

- Более 20 миллионов циклов испытаний
- Уплотнения с низким коэффициентом трения

— Снижение эксплуатационных затрат
— Простота обслуживания

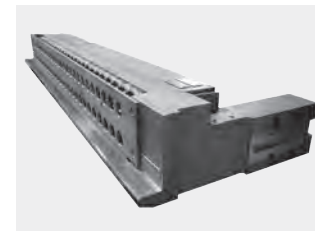
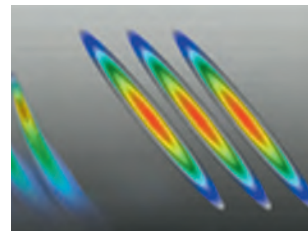
Конкурентные преимущества

- Простота обслуживания
- Быстрая замена
- Снимается с передней части коллектора
- Не требуется снимать коллекторы для обслуживания
- Снижение расходов на техническое обслуживание
- Обеспечение наибольших расходов СОЖ в своем классе

Преимущества двойного уплотнения

- Защита соленоидов**
- Охладитель не повреждает:
 - Пневматические соленоиды
 - Внутренние фитинги коллектора

- Увеличенный интервал между обслуживанием
- Снижение эксплуатационных затрат



Клапаны снимаются с передней части коллектора

Специальные электропневматические шкафы

Идеальная геометрия струи (макс. коэффициент теплопередачи)

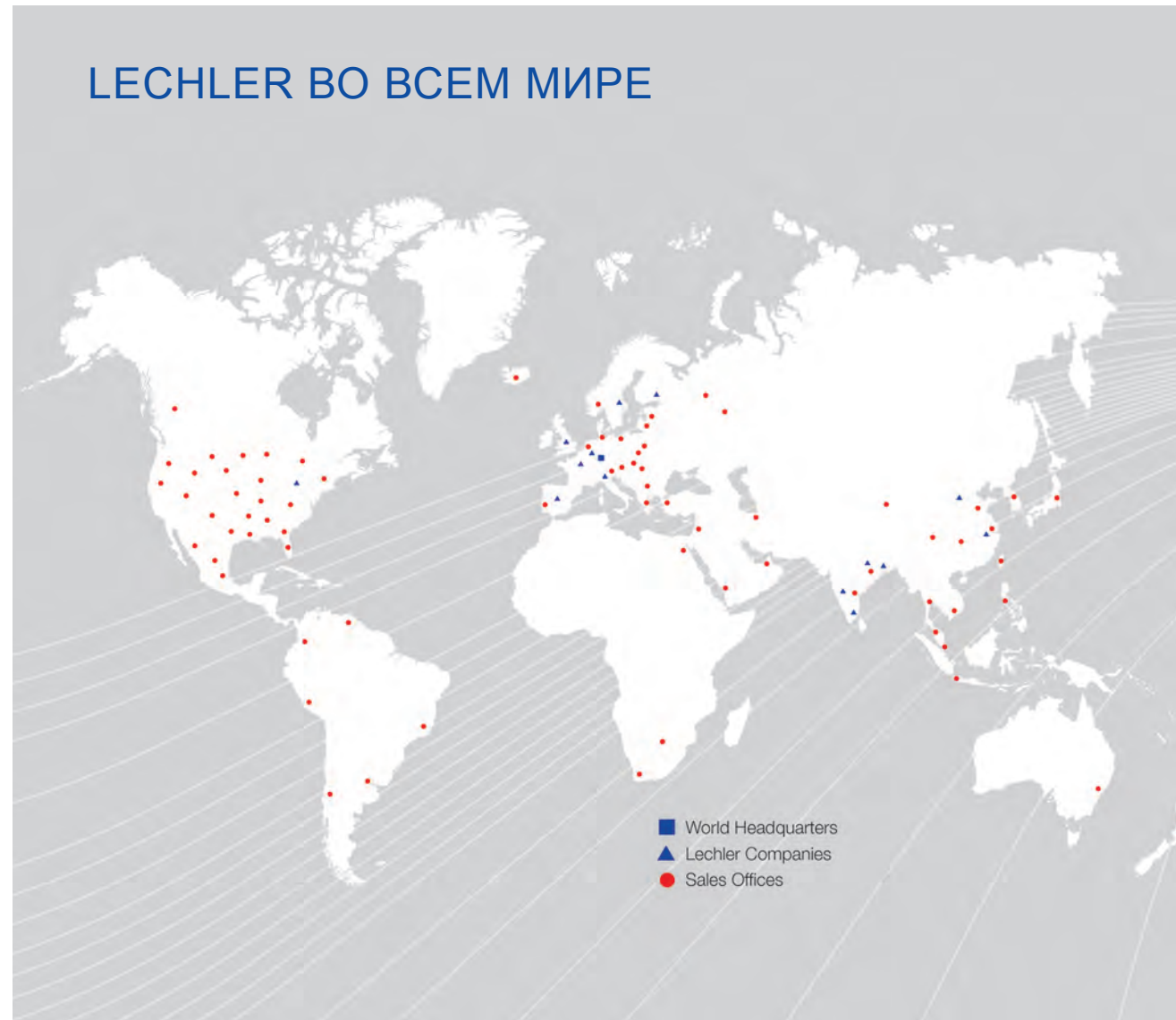
Защита соленоидов и фитингов

Шаг установки клапанов 25 мм обеспечивает компактную конструкцию коллектора

Специальная конструкция коллектора обеспечивает оптимальное распыление

В наличии полный ассортимент запасных частей, инструментов и комплектующих

LECHLER ВО ВСЕМ МИРЕ



Lechler Ltd.
1 Fell Street · Newhall · Sheffield S9 2TP, United Kingdom · Тел. 0114 2492020 · Факс 0114 2493600 · info@lechler.com · www.lechler.co.uk

Головной офис, Германия: Lechler GmbH · Ulmer Strasse 128 · P.O. Box 13 23 · 72544 Metzingen · Тел.: +49 7123 9620 · Факс: +49 7123 962333 · info@lechler.de
 Бельгия: Lechler S.A./N.V. · Avenue Mercatorlaan, 6 · 1300 Wavre · Тел.: +32 10 225022 · Факс: +32 10 243901 · info@lechler.be
 Китай: Lechler Int'l. Trad. Co. Ltd. · Beijing · Rm. 418 Landmark Tower · No. 8 Dong San Huan Bei Lu · Тел.: +86 10 84537968, Факс: +86 10 84537458 · info@lechler.com.cn
 Финляндия: Lechler Oy · Jämsilänkatu 18 · 04360 Kerava · Тел.: +358 207 856880 · Факс: +358 207 856881 · info@lechler.fi
 Франция: Lechler France, S.A. · Bât. CAP2 · 66-72, Rue Marceau · 93558 Montreuil cedex · Тел.: +33 1 49882600 · Факс: +33 1 49882609 · info@lechler.fr
 Индия: Lechler (India) Pvt. Ltd. · Plot B-2 · Main Road · Wagle Industrial Estate · Thane (W) · 400604 · Тел.: +91 22 40634444 · Факс: +91 22 40634497 · lechler@lechlerindia.com
 Италия: Lechler Spray Technology S.r.l. · Via Don Dossetti, 2 · 20080 Carpiano (Mi) · Тел.: +39 02 98859027 · Факс: +39 02 9815647 · info@lechleritalia.com
 Швеция: Lechler AB · Kungsängsvägen 31 B · 753 23 Uppsala · Тел.: +46 54 137030 · Факс: +46 54 137031 · info@lechler.se
 Испания: Lechler S.A. · Avda. Pirineos 7 · Oficina B7, Edificio Inbisa I · 28700 San Sebastián de los Reyes, Madrid · Тел.: +34 91 6586346 · Факс: +34 91 6586347 · info@lechler.es

Издание 05/16 · EN · 150 · M-2016-3550-096 · www.dgm-wallsel.de · Возможны технические изменения.

SELECTOSPRAY® Электропневматические системы охлаждения валков



SELECTOSPRAY®

SELECTOSPRAY® — ЭЛЕКТРОПНЕВМАТИЧЕСКИЕ СИСТЕМЫ ОХЛАЖДЕНИЯ ВАЛКОВ

SELECTOSPRAY® от Lechler

Спрос на экономически эффективное производство стимулирует повышение всех параметров процесса проката. Требования к качеству продукции, прокатываемой при постоянно растущих скоростях и степенях обжатия приводят к возникновению сложных технических проблем.

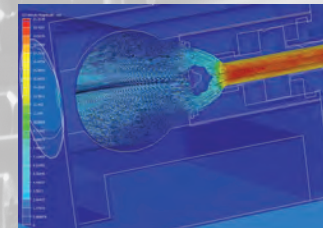
Системы Lechler SELECTOSPRAY® обеспечивают повышение производительности для улучшения всех аспектов процесса охлаждения валков.

Эффективное использование доступного охладителя с помощью оптимизированных положений распыления увеличивает охлаждающий эффект на литр охладителя.

Основным преимуществом SELECTOSPRAY® является снижение стоимости процесса прокатки.

Ключевые особенности системы SELECTOSPRAY®:

- Созданные с помощью гидродинамического моделирования конструкции коллектора и клапанов обеспечивают оптимизацию расхода и снижение потерь давления



- Очень прочная и надежная конструкция коллекторов, клапанов, форсунок, шлангов и шкафов

ПРЕИМУЩЕСТВА SELECTOSPRAY®

- Значительно улучшает плоскостность листового проката

- Способствует увеличению продолжительности работы

- Эффективное применение уменьшает используемые объемы

- Снижает затраты на возврат охладителя

Электропневматические клапаны Lechler

СЕЛЕКТИВНЫЕ СИСТЕМЫ ОХЛАЖДЕНИЯ ВАЛКОВ SELECTOSPRAY® оснащены клапанами собственной разработки. Клапан Modulax DSA является чрезвычайно универсальным, надежным и адаптируемым. Он используется в прокатных станах для стали, алюминия и всех цветных металлов как в горячих, так и в холодных процессах при шаге размещения клапанов 52 мм и 26 мм.

Прочность, надежность, простота

- Стойкость к загрязнениям

- Большие отверстия – большой расход

- Конструкция полностью снимается с передней части коллектора

- Нормально закрытые клапаны

- Короткое время срабатывания подходит для работы в режиме пульсации

Двойное уплотнение – электропневматические клапаны

Modulax DSA 52 мм



Mini Modulax DSA 26 мм



Электропневматические приспособления для соленоидов 52 мм и 26 мм



- Снижение затрат при меньшем объеме работ по техобслуживанию
- Увеличенный срок службы в суровых условиях
- Надежная защита соленоидов

Клапан Modulax DSA 52 мм / 2"



Клапан Lechler Modulax DSA (с непосредственным соленоидным приводом) используется в прокатных станах, где выгодно использовать возможность открытия при отказе. Обычно в качестве охладителя используются эмульсии или дисперсии.

Расширенные функциональные возможности

Клапан Modulax DSA предлагает все преимущества клапанов Modulax с усовершенствованным прямым соленоидным приводом. Это позволяет клапану Modulax DSA работать с частотой импульсов до 5 Гц.

В случае, если переднее уплотнение охладителя не срабатывает из-за механического повреждения, активируется вспомогательное уплотнение, перемещая поршень назад и препятствуя протеканию охладителя через соленоид в заднюю камеру, гарантируя повышенную герметичность.

В случае неисправности уплотнения Modulax DSA указывает на проблему путем выпуска охладителя через передний порт сапуна.

Особенности

Клапан Modulax DSA обладает всеми функциями стандартного клапана Modulax:

- Отношение «жидкость-воздух» 2:1
- Четыре больших впускных отверстия для охладителя
- Только одна движущаяся деталь, малоинерционный поршень Delrin в комплекте
- Электропневматическое срабатывание
- Может оснащаться блоками форсунок или самовыравнивающимся креплением «ласточки хвост» для форсунок серии SELECTOSPRAY®
- Без труда и полностью снимается с передней части коллектора
- Соленоидные клапаны расположены непосредственно за клапаном

Преимущества

- Долговечные манжетные уплотнения с низким коэффициентом трения
- Более 20 миллионов циклов испытаний
- Защита соленоидов коллектора
- Видимый индикатор повреждения уплотнения
- Экономичная замена
- Разделение воздуха и охладителя посредством вспомогательного защитного уплотнения

Код изделия
961.DSA.00.SP.00.0

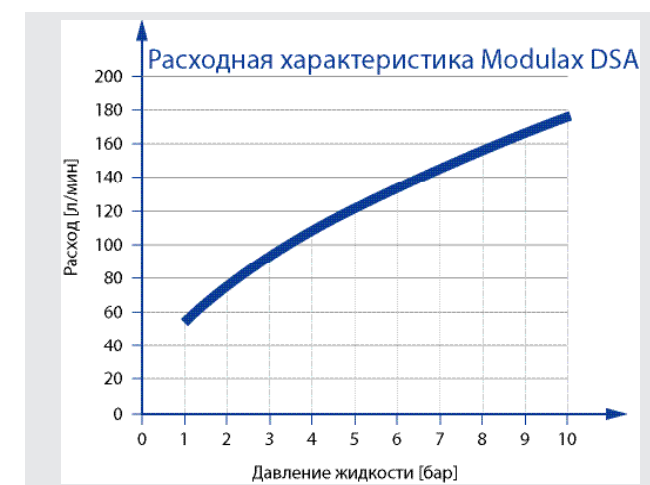
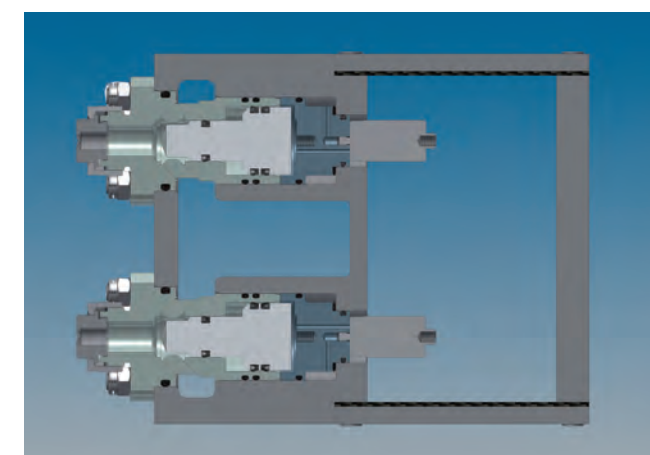
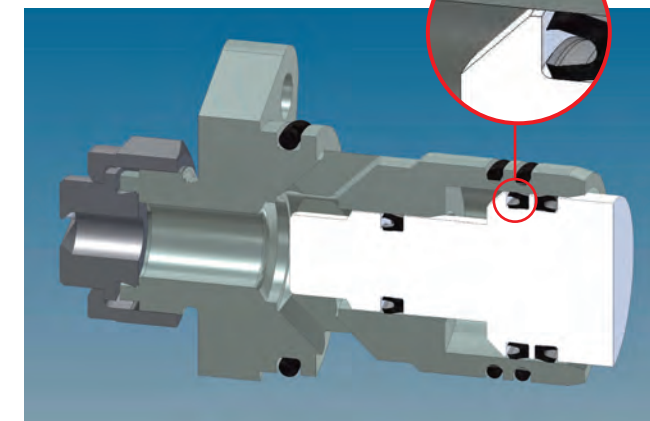
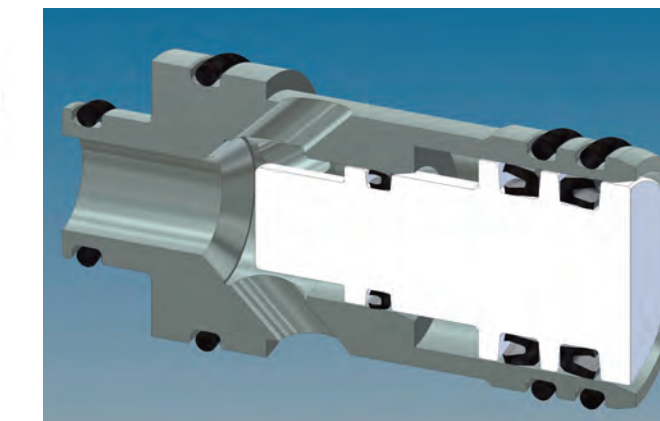


Таблица максимальных расходов клапана (другие расходы возможны при правильном подборе форсунок Lechler)

- Большой расход – 159 л/мин
- Ориентация не требуется
- Стойкость к загрязнениям

Клапан Mini Modulax DSA 26 мм / 1"

Код изделия
961.DSA.MM.SP.00.0



Клапан Lechler Mini Modulax DSA (с прямым соленоидным приводом) используется в прокатных станах, где выгодно использовать возможность открытия при отказе. Обычно в качестве охладителя используются эмульсии или дисперсии.

Принцип действия

Как и в модели большего размера, когда воздух, находящийся под давлением, проходит через открытый соленоид в шкафу управления, он воздействует на заднюю часть поршня, перемещая его вперед и закрывая клапан Mini Modulax.

Когда давление воздуха сбрасывается путем закрытия соленоида, давление жидкости перемещает поршень назад, открывая клапан и позволяя охладителю течь в форсунку.

Эффективность охлаждения

Как и в модели большего размера, большие впускные отверстия клапана Mini Modulax DSA позволяют охладителю поступать непосредственно в форсунку в виде ламинарного потока. Благодаря идеальной

геометрии внутренней поверхности клапана форсунка создает идеальную плоскую струю для оптимизации теплопередачи.

Особенности

Модульная конструкция с характеристиками ламинарного потока в осевом направлении

- Отношение «жидкость-воздух» 2:1
- Полностью закрыт жидкостью
- Шесть больших впускных отверстий для охладителя
- Только одна движущаяся деталь, малоинерционный поршень Delrin в сборе
- Электропневматическое срабатывание
- Идеальное уплотнение поршня из-за охладителя, постоянно омывающего седло поршня
- Возможность оснащения блоками форсунок или форсунками серии Lechler SELECTOSPRAY®
- Без труда и полностью снимается с передней части коллектора
- Соленоидные клапаны расположены непосредственно за клапаном

Преимущества

- Долговечные манжетные уплотнения с низким коэффициентом трения
- Более 20 миллионов циклов испытаний
- Защита соленоидов

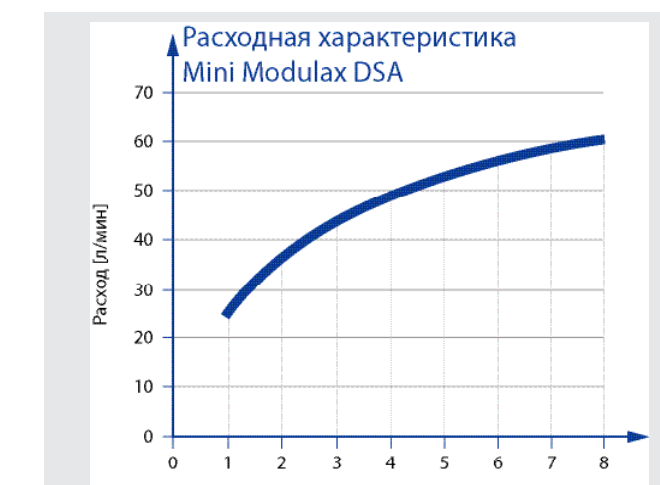


Таблица максимальных расходов клапана (другие расходы возможны при правильном подборе форсунок Lechler)

- Большой расход – 59 л/мин
- Ориентация не требуется
- Стойкость к загрязнениям