



БОТЕСО®

IL TUO COMPONENTE MECCANICO

СЕМЬЯ - С

**УПРАВЛЯЮЩИЕ ПОЛНЫЕ
МАХОВИЧКИ**



C196

УПРАВЛЯЮЩИЙ ПОЛНЫЙ МАХОВИЧОК



PA6
+G.F.

UL94
HB

RoHS
COMPLIANT

Материалы:

Усиленный и стабилизированный полиамид.
Устойчивость к маслам и жирам.

Поверхность:

Сатинирован.

Цвет:

Черн. (RAL 9011).

Центральная пробка:

Серый полиамид (RAL 7035 код 13).

Другие цвета пробки:

Оранж. (RAL 2004 код. 02).
Син. (RAL 5015 код. 07).
Желт. (RAL 1021 код. 10).
Красн. (RAL 3000 код. 16).
Зелен. (RAL 6024 код. 17).
Черн. (RAL 9011 код. 01).

Основная Вставка:

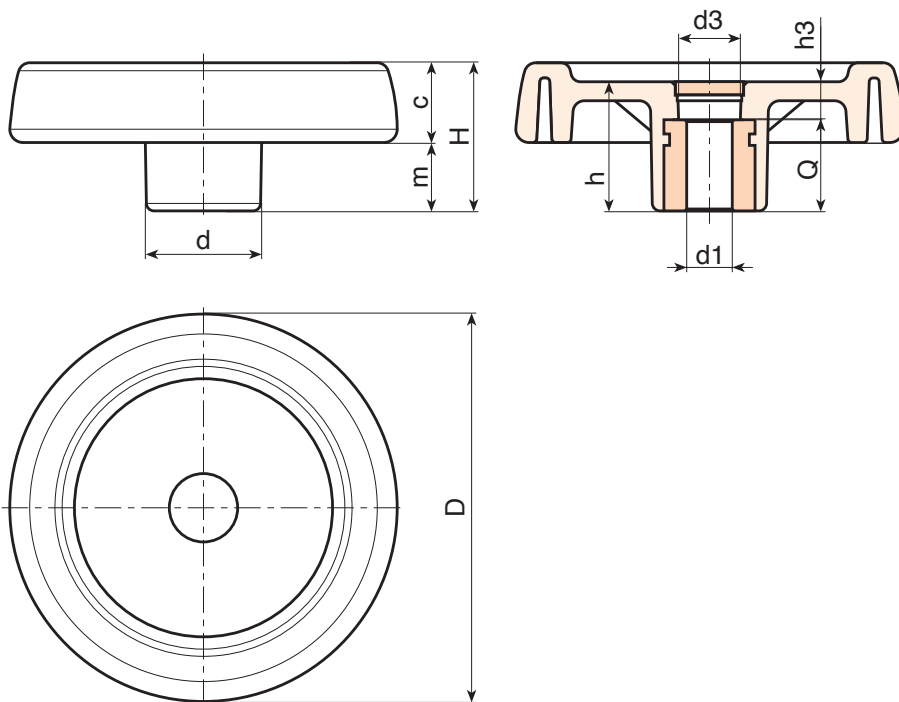
Втулка с гладким сквозным отверстием из оцинкованной стали (допуск отверстия H10).

Крепление:

Информацию о любых системах крепления, выполнении шпоночных пазов и/или квадратных отверстий см. технических примечаниях, прилагаемых к каталогу [стр. 808].

Специальные запросы:

- По запросу при минимальном заказе 50 штук вставки могут поставляться с отверстием d1 с допуском H7 и вороненой отделкой. Добавить к стандартному коду буквы ZB. Пример: C196100.TD1001PZB.
- По запросу, при наличии объемов, вставки могут изготавливаться с отверстием d1 согласно чертежу.
- По запросу, при наличии объемов, вставки могут изготавливаться из другого материала/с другим покрытием.
- По запросу, при наличии объемов, маховички и пробки могут изготавливаться другого цвета (внимание: ограниченная гамма цветов), согласно таблице цветов на [стр. 801].



🛒	Арт.	D	H	h	d	m	c	d3	h3	Dm	d1 _{H10}	Q	g
●	C196080.TP0501P	81	33	29	25	16	17	16	9	12	5	20	100
●	C196080.TD0801P	81	33	29	25	16	17	16	9	12	8	20	99
●	C196080.TD1001P	81	33	29	25	16	17	16	9	12	10	20	99
●	C196080.TD1201P	81	33	29	25	16	17	16	9	12	12	20	98
●	C196100.TP0501P	100	39	34	30	18.5	20.5	16	10	16	5	24	192
●	C196125.TP0501P	125	44	37	36	20	24	26	13	18	5	24	295
●	C196125.TD1201P	125	44	37	36	20	24	26	13	18	12	24	290
●	C196150.TD0801P	150	54	44	38	25	29	26	12	22	8	32	520
●	C196150.TD1401P	150	54	44	38	25	29	26	12	22	14	32	515
●	C196175.TD0801P	173	57	47	40	25.5	31.5	26	15	22	8	32	660
●	C196200.TD0801P	202	59	49	44	24	35	27	13	28	8	36	870
●	C196250.TD0801P	249	68	58	59	29	39	36	22	28	8	36	1420

Внимание: При минимальном заказе 50 штук диаметр d1 может изготавливаться под заказ (допуск оцинкованного отверстия – H10, вороненого – H7).

Dm = Восстановительный максимальный диаметр, который можно получить (расширение).



Наличие на складе в % (🛒)
90% (●) - 40% (●) - 5% (●)

C197



УПРАВЛЯЮЩИЙ ПОЛНЫЙ МАХОВИЧОК, С ВРАЩАЮЩЕЙСЯ РУЧКОЙ

Материалы:

Усиленный и стабилизированный полиамид.
Устойчивость к маслам и жирам.

Поверхность:

Сатинирован.

Цвет:

Черн. (RAL 9011).

Центральная пробка:

Серый полиамид (RAL 7035 код 13).

Другие цвета пробки:

Оранж. (RAL 2004 код. 02).
Син. (RAL 5015 код. 07).
Желт. (RAL 1021 код. 10).
Красн. (RAL 3000 код. 16).
Зелен. (RAL 6024 код. 17).
Черн. (RAL 9011 код. 01).

Основная Вставка:

Втулка с гладким сквозным отверстием из оцинкованной стали (допуск отверстия H10).

Боковая вставка:

Втулка латунная со сквозным резьбовым отверстием.

Боковая рукоятка:

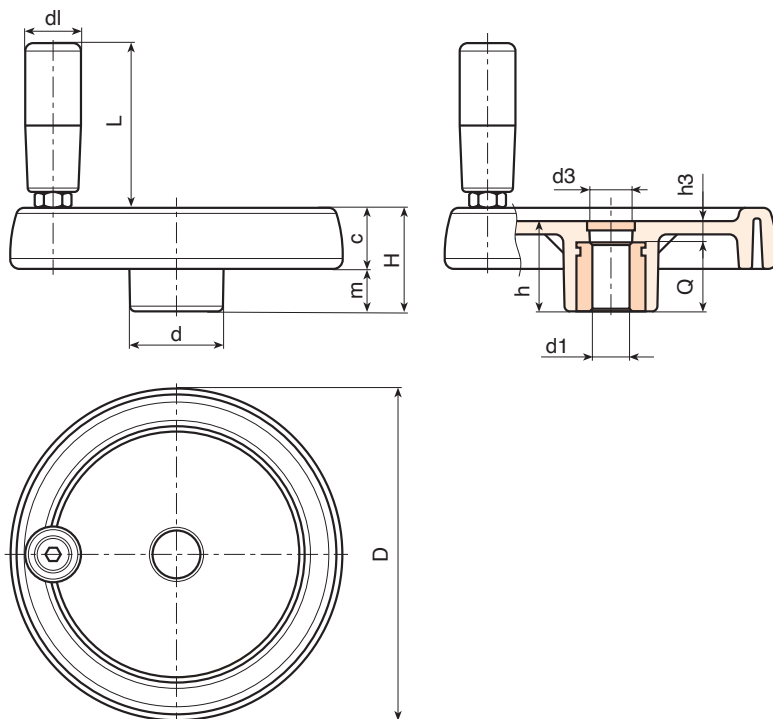
C197: Поворотная рукоятка арт. M144 (на стр. 396).
C193: Поворотная рукоятка арт. M145 (на стр. 400).
C194: Поворотная рукоятка арт. M129 (на стр. 397).
C195: Поворотная рукоятка арт. M202 (на стр. 404).

Крепление:

Информацию о любых системах крепления, выполнении шпоночных пазов и/или квадратных отверстий см. технических примечаниях, прилагаемых к каталогу [стр. 808].

Специальные запросы:

- По запросу при минимальном заказе 50 штук вставки могут поставляться с отверстием d1 с допуском H7 и вороненой отделкой. Добавить к стандартному коду буквы ZB. Пример: C197100.TD1001PZB.
- По запросу, при наличии объемов, вставки могут изготавливаться с отверстием d1 согласно чертежа.
- По запросу, при наличии объемов, вставки могут изготавливаться из другого материала/с другим покрытием.
- По запросу, при наличии объемов, маховички, ручки и пробки могут изготавливаться другого цвета (ограниченная гамма цветов), согласно таблице цветов на [стр. 801].



🛒	Арт.	D	H	h	d	m	c	d3	h3	Dm	d1 _{H10}	Q	g
●	C197080.TP0501P	81	33	29	25	16	17	16	9	12	5	20	130
●	C197080.TD0801P	81	33	29	25	16	17	16	9	12	8	20	129
●	C197100.TP0501P	100	39	34	30	18.5	20.5	16	10	16	5	24	192
●	C197100.TD1001P	100	39	34	30	18.5	20.5	16	10	16	10	24	190
●	C197125.TP0501P	125	44	37	36	20	24	26	13	18	5	24	351
●	C197125.TD1201P	125	44	37	36	20	24	26	13	18	12	24	340
●	C197150.TD0801P	150	54	44	38	25	29	26	12	22	8	32	588
●	C197150.TD1201P	150	54	44	38	25	29	26	12	22	12	32	580
●	C197150.TD1401P	150	54	44	38	25	29	26	12	22	14	32	577
●	C197175.TD0801P	173	57	47	40	25.5	31.5	26	15	22	8	32	770
●	C197175.TD1601P	173	57	47	40	25.5	31.5	26	15	22	16	32	755
●	C197175.TD2001P	173	57	47	40	25.5	31.5	26	15	22	20	32	751
●	C197200.TD0801P	202	59	49	44	24	35	27	13	28	8	36	980
●	C197200.TD2001P	202	59	49	44	24	35	27	13	28	20	36	960
●	C197250.TD0801P	249	68	58	59	29	39	36	22	28	8	36	1530

Внимание: При минимальном заказе 50 штук диаметр d1 может изготавливаться под заказ (допуск оцинкованного отверстия – H10, вороненого – H7).

Dm = Восстановительный максимальный диаметр, который можно получить (расширение).



Наличие на складе в % (🛒)
90% (●) - 40% (●) - 5% (●)

C193



УПРАВЛЯЮЩИЙ ПОЛНЫЙ МАХОВИЧОК, С ВРАЩАЮЩЕЙСЯ РУЧКОЙ М145

Арт.	D	H	h	d1	L	Dm	d1 _{H10}	Q	g
C193080.TP0501P	81	33	29	20	55	12	5	20	135
C193100.TP0501P	100	39	34	20	55	16	5	24	220
C193125.TP0501P	125	44	37	23	66	18	5	24	370
C193150.TD0801P	150	54	44	25	76	22	8	32	594
C193175.TD0801P	173	57	47	25	87	22	8	32	750
C193200.TD0801P	202	59	49	27	96	28	8	36	965
C193250.TD0801P	249	68	58	27	96	28	8	36	1500

Внимание: При минимальном заказе 50 штук диаметр d1 может изготавливаться под заказ (допуск оцинкованного отверстия - H10, вороненого - H7).
Dm = Восстановительный максимальный диаметр, который можно получить (расширение).

Боковая рукоятка:

C193: Поворотная рукоятка арт. M145 (на стр. 400).

C194



УПРАВЛЯЮЩИЙ ПОЛНЫЙ МАХОВИЧОК, С ВРАЩАЮЩЕЙСЯ РУЧКОЙ М129

Арт.	D	H	h	d1	L	Dm	d1 _{H10}	Q	g
C194080.TP0501P	81	33	29	20	52	12	5	20	145
C194100.TP0501P	100	39	34	20	52	16	5	24	235
C194125.TP0501P	125	44	37	23	62	18	5	24	350
C194150.TD0801P	150	54	44	25	72	22	8	32	610
C194175.TD0801P	173	57	47	25	81	22	8	32	755
C194200.TD0801P	202	59	49	27	93	28	8	36	975
C194250.TD0801P	249	68	58	27	93	28	8	36	1520

Внимание: При минимальном заказе 50 штук диаметр d1 может изготавливаться под заказ (допуск оцинкованного отверстия - H10, вороненого - H7).
Dm = Восстановительный максимальный диаметр, который можно получить (расширение).

Боковая рукоятка:

C194: Поворотная рукоятка арт. M129 (на стр. 397).

C195



УПРАВЛЯЮЩИЙ ПОЛНЫЙ МАХОВИЧОК, С ВРАЩАЮЩЕЙСЯ РУЧКОЙ М202

Арт.	D	H	h	d1	L	Dm	d1 _{H10}	Q	g
C195150.TD0801P	150	54	44	40	64	22	8	32	610
C195175.TD0801P	173	57	47	40	64	22	8	32	750
C195200.TD0801P	202	59	49	40	64	28	8	36	960
C195250.TD0801P	249	68	58	40	64	28	8	36	1490

Внимание: При минимальном заказе 50 штук диаметр d1 может изготавливаться под заказ (допуск оцинкованного отверстия - H10, вороненого - H7).
Dm = Восстановительный максимальный диаметр, который можно получить (расширение).

Боковая рукоятка:

C195: Поворотная рукоятка арт. M202 (на стр. 404).

СBASE



ОСНОВАНИЕ УПРАВЛЯЮЩЕГО ПОЛНОГО МАХОВИЧКА, С СОЕДИНЕНИЕМ ДЛЯ БОКОВОЙ РУЧКИ

Арт.	D	H	h	d	m	c	d3	h3	d1 _{H10}	g
C080.TP0501PZ1	81	33	29	25	16	17	16	9	5	100 M6
C100.TP0501PZ1	100	39	34	30	18.5	20.5	16	10	5	190 M6
C125.TP0501PZ1	125	44	37	36	20	24	26	13	5	290 M8
C150.TD0801PZ1	150	54	44	38	25	29	26	12	8	520 M10
C175.TD0801PZ1	173	57	47	40	25.5	31.5	26	15	8	660 M10
C200.TD0801PZ1	202	59	49	44	24	35	27	13	8	870 M10
C250.TD0801PZ1	249	68	58	59	29	39	36	22	8	1400 M10

C199C



УПРАВЛЯЮЩИЙ ПОЛНЫЙ МАХОВИЧОК, С ВРАЩАЮЩЕЙСЯ, СГИБАЮЩЕЙСЯ И УСТРАНЯЮЩЕЙСЯ ЦЕНТРАЛЬНОЙ РУЧКОЙ

Материалы:

Усиленный и стабилизированный полиамид.
Устойчивость к маслам и жирам.

Поверхность:

Сатинирован.

Цвет:

Черн. (RAL 9011).

Центральная пробка:

Серый полиамид (RAL 7035 код 13).

Другие цвета пробки:

Оранж. (RAL 2004 код. 02).
Син. (RAL 5015 код. 07).
Желт. (RAL 1021 код. 10).
Красн. (RAL 3000 код. 16).
Зелен. (RAL 6024 код. 17).
Черн. (RAL 9011 код. 01).

Основная Вставка:

Втулка с гладким сквозным отверстием из оцинкованной стали (допуск отверстия H10).

Боковая рукоятка:

Вращающаяся, сгибающаяся и устраняющаяся ручка внутри маховичка, с шестигранным соединением.

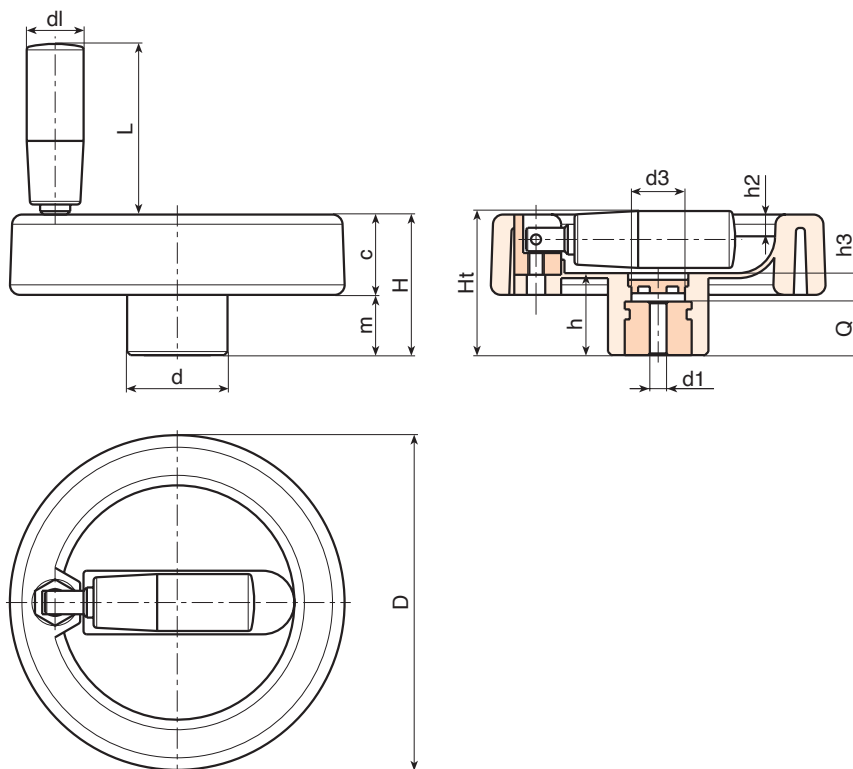
Ручка изготовлена из усиленного полиамида. Внутренний механизм выполнен из вороненой стали. Фиксация производится посредством вороненого винта с головкой-кнопкой со вставленным шестиугольником ISO 7838.

Крепление:

Информацию о любых системах крепления, выполнении шпоночных пазов и/или квадратных отверстий см. технических примечаниях, прилагаемых к каталогу [стр. 808].

Специальные запросы:

- По запросу при минимальном заказе 50 штук вставки могут поставляться с отверстием $d1$ с допуском H7 и вороненой отделкой. Добавить к стандартному коду буквы ZB. Пример: C199100.TD1001PZB.
- По запросу, при наличии объемов, вставки могут изготавливаться с отверстием $d1$ согласно чертежа.
- По запросу, при наличии объемов, вставки могут изготавливаться из другого материала/с другим покрытием.
- По запросу, при наличии объемов, маховички, ручки и пробки могут изготавливаться другого цвета (внимание: ограниченная гамма цветов), согласно таблице цветов на [стр. 801].



Арт.	D	H	Ht	h	d	m	c	d3	h3	h2	dl	L	Dm	d1 _{H10}	Q	g
C199080.TP0501P	80	33	35	19	25	15	18	15	6	4	16	38	12	5	13	113
C199080.TD1001P	80	33	35	19	25	15	18	15	6	4	16	38	12	10	13	110
C199100.TP0501P	100	42	43.5	24	30	18	24	17	8	6.5	17	48	16	5	16	240
C199100.TD1001P	100	42	43.5	24	30	18	24	17	8	6.5	17	48	16	10	16	237

Внимание: При минимальном заказе 50 штук диаметр $d1$ может изготавливаться под заказ (допуск оцинкованного отверстия - H10, вороненого - H7).

Dm = Восстановительный максимальный диаметр, который можно получить (расширение).



Наличие на складе в % (🛒)
90% (●) - 40% (●) - 5% (●)

C199



PA6
+G.F.

UL94
HB



УПРАВЛЯЮЩИЙ ПОЛНЫЙ МАХОВИЧОК, С ВРАЩАЮЩЕЙСЯ, СГИБАЮЩЕЙСЯ И УСТРАНЯЮЩЕЙСЯ РУЧКОЙ

Материалы:

Усиленный и стабилизированный полиамид.
Устойчивость к маслам и жирам.

Поверхность:

Сатинирован.

Цвет:

Черн. (RAL 9011).

Центральная пробка:

Серый полиамид (RAL 7035 код 13).

Другие цвета пробки:

Оранж. (RAL 2004 код. 02).
Син. (RAL 5015 код. 07).
Желт. (RAL 1021 код. 10).
Красн. (RAL 3000 код. 16).
Зелен. (RAL 6024 код. 17).
Черн. (RAL 9011 код. 01).

Основная Вставка:

Втулка с гладким сквозным отверстием из оцинкованной стали (допуск отверстия H10).

Боковая рукоятка:

Вращающаяся, сгибающаяся и устраняющаяся ручка внутри маховичка, с шестигранным соединением.

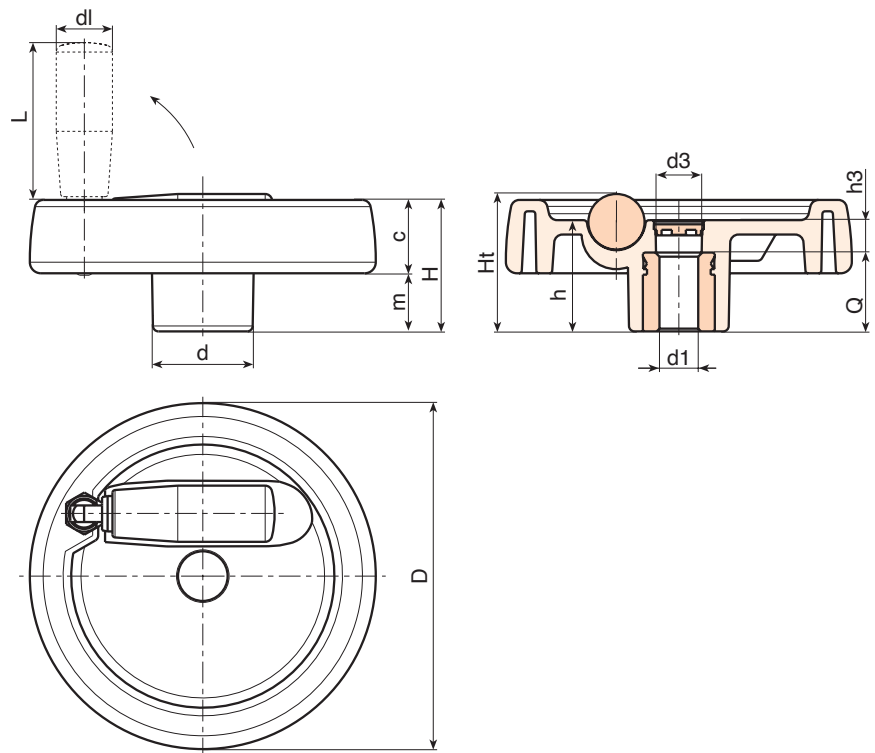
Ручка изготовлена из усиленного полиамида. Внутренний механизм выполнен из вороненой стали. Фиксация производится посредством вороненого винта с головкой-кнопкой со вставленным шестигульником ISO 7838.

Крепление:

Информацию о любых системах крепления, выполнении шпоночных пазов и/или квадратных отверстий см. технических примечаниях, прилагаемых к каталогу [стр. 808].

Специальные запросы:

- По запросу при минимальном заказе 50 штук вставки могут поставляться с отверстием d_1 с допуском H7 и вороненой отделкой. Добавить к стандартному коду буквы ZB. Пример: C199125.TD1201PZB.
- По запросу, при наличии объемов, вставки могут изготавливаться с отверстием d_1 согласно чертежа.
- По запросу, при наличии объемов, вставки могут изготавливаться из другого материала/с другим покрытием.
- По запросу, при наличии объемов, маховички, ручки и пробки могут изготавливаться другого цвета (внимание: ограниченная гамма цветов), согласно таблице цветов на [стр. 801].



Art.	D	H	Ht	h	d	m	c	d3	h3	dl	L	Dm	d1 _{H10}	Q	g
C199125.TP0501P	124	48	49.5	40	36	21.5	26.5	15	16	20	38	18	5	24	349
C199125.TD1201P	124	48	49.5	40	36	21.5	26.5	15	16	20	38	18	12	24	343
C199150.TD0801P	149	53	-	44	38	24.5	28.5	26	12	20	58	22	8	32	500
C199150.TD1401P	149	53	-	44	38	24.5	28.5	26	12	20	58	22	14	32	493
C199150.TD2001P	149	53	-	44	38	24.5	28.5	26	12	20	58	22	20	32	488
C199175.TD0801P	174	58	-	48	40	24.5	33.5	26	16	26	80	28	8	32	715
C199175.TD1601P	174	58	-	48	40	24.5	33.5	26	16	26	80	28	16	32	707
C199200.TD0801P	198	63	-	53	44	24.5	38.5	26	17	27	90	28	8	36	1015
C199250.TD0801P	250	67	-	58	60	29	38	36	22	27	90	28	8	36	1500

Внимание: При минимальном заказе 50 штук диаметр d_1 может изготавливаться под заказ (допуск оцинкованного отверстия – H10, вороненого – H7).

Dm = Восстановительный максимальный диаметр, который можно получить (расширение).



Наличие на складе в % (🛒)
90% (●) - 40% (●) - 5% (●)

C198



УПРАВЛЯЮЩИЙ ПОЛНЫЙ МАХОВИЧОК, С ВРАЩАЮЩЕЙСЯ, СГИБАЮЩЕЙСЯ РУЧКОЙ

Материалы:

Усиленный и стабилизированный полиамид.
Устойчивость к маслам и жирам.

Поверхность: Сатинирован.

Цвет: Черн. (RAL 9011).

Центральная пробка:

Серый полиамид (RAL 7035 код 13).

Другие цвета пробки:

Оранжев. (РАЛ 2004 код. 02).
Син. (РАЛ 5015 код. 07).
Желт. (РАЛ 1021 код. 10).
Красн. (РАЛ 3000 код. 16).
Зелен. (РАЛ 6024 код. 17).
Черн. (РАЛ 9011 код. 01).

Основная Вставка:

Втулка с гладким сквозным отверстием из оцинкованной стали (допуск отверстия H10).

Боковая вставка:

Втулка латунная со сквозным резьбовым отверстием.

Боковая рукоятка:

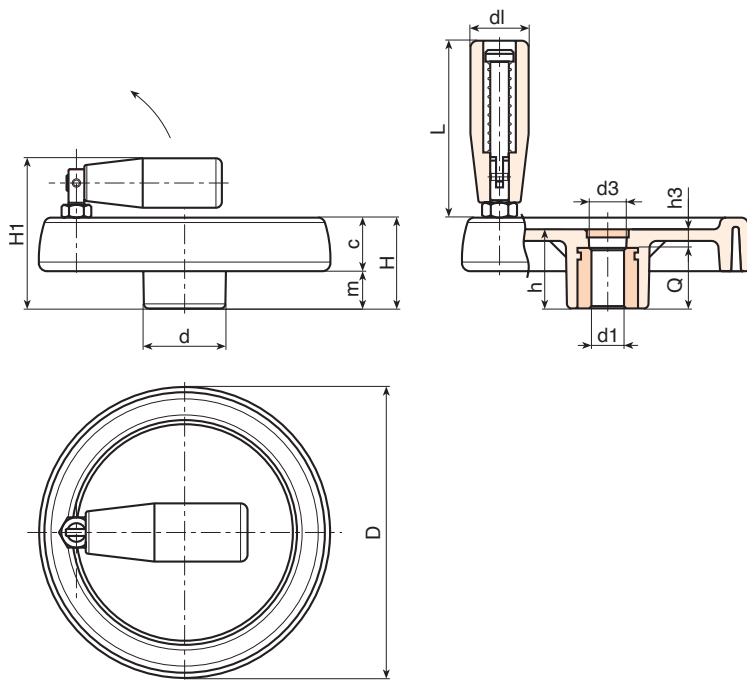
Поворотная и складная рукоятка арт. M136 [стр. 401].

Крепление:

Информацию о любых системах крепления, выполнении шпоночных пазов и/или квадратных отверстий см. технических примечаниях, прилагаемых к каталогу [стр. 808].

Специальные запросы:

- По запросу при минимальном заказе 50 штук вставки могут поставляться с отверстием d1 с допуском H7 и вороненой отделкой. Добавить к стандартному коду буквы ZB. Пример: C198100.TD1001PZB.
- По запросу, при наличии объемов, вставки могут изготавливаться с отверстием d1 согласно чертежа.
- По запросу, при наличии объемов, вставки могут изготавливаться из другого материала/с другим покрытием.
- По запросу, при наличии объемов, маховички, ручки и пробки могут изготавливаться другого цвета (внимание: ограниченная гамма цветов), согласно таблице цветов на [стр. 801].



🛒	Арт.	D	H	H1	h	d	m	c	d3	h3	dl	L	Dm	d1 H10	Q	g
●	C198080.TP0501P	81	33	57	29	25	16	17	16	9	20	56	12	5	20	145
●	C198080.TD0801P	81	33	57	29	25	16	17	16	9	20	56	12	8	20	144
●	C198080.TD1001P	81	33	57	29	25	16	17	16	9	20	56	12	10	20	143
●	C198080.TD1201P	81	33	57	29	25	16	17	16	9	20	56	12	12	20	143
●	C198100.TP0501P	100	39	63	34	30	18.5	20.5	16	10	20	56	16	5	24	235
●	C198100.TD1001P	100	39	63	34	30	18.5	20.5	16	10	20	56	16	10	24	233
●	C198100.TD1201P	100	39	63	34	30	18.5	20.5	16	10	20	56	16	12	24	232
●	C198125.TP0501P	125	44	74	37	36	20	24	26	13	25	76	18	5	24	360
●	C198125.TD0801P	125	44	74	37	36	20	24	26	13	25	76	18	8	24	358
●	C198125.TD1201P	125	44	74	37	36	20	24	26	13	25	76	18	12	24	355
●	C198125.TD1401P	125	44	74	37	36	20	24	26	13	25	76	18	14	24	353
●	C198125.TD1501P	125	44	74	37	36	20	24	26	13	25	76	18	15	24	352
●	C198150.TD0801P	150	54	89	44	38	25	29	26	12	26	89	22	8	32	670
●	C198150.TD1201P	150	54	89	44	38	25	29	26	12	26	89	22	12	32	665
●	C198150.TD1401P	150	54	89	44	38	25	29	26	12	26	89	22	14	32	663
●	C198150.TD1801P	150	54	89	44	38	25	29	26	12	26	89	22	18	32	655
●	C198175.TD0801P	173	57	92	47	40	25.5	31.5	26	15	26	97	22	8	32	810
●	C198175.TD1601P	173	57	92	47	40	25.5	31.5	26	15	26	97	22	16	32	800
●	C198175.TD2001P	173	57	92	47	40	25.5	31.5	26	15	26	97	22	20	32	797
●	C198200.TD0801P	202	59	94	49	44	24	35	27	13	26	97	28	8	36	1030
●	C198200.TD1401P	202	59	94	49	44	24	35	27	13	26	97	28	14	36	1020
●	C198200.TD1801P	202	59	94	49	44	24	35	27	13	26	97	28	18	36	1018
●	C198200.TD2001P	202	59	94	49	44	24	35	27	13	26	97	28	20	36	1015
●	C198250.TD0801P	249	68	100	58	59	29	39	36	22	26	97	28	8	36	1580

Внимание: При минимальном заказе 50 штук диаметр d1 может изготавливаться под заказ (допуск оцинкованного отверстия – H10, вороненого – H7).

Dm = Восстановительный максимальный диаметр, который можно получить (расширение).



Наличие на складе в % (🛒)
90% (●) - 40% (●) - 5% (●)

C970



PA6
+G.F.

UL94
HB



УПРАВЛЯЮЩИЙ ПОЛНЫЙ МАХОВИЧОК, С ВРАЩАЮЩЕЙСЯ РУЧКОЙ И ФИКСИРУЮЩИМ МАХОВИЧКОМ

Материалы:

Усиленный и стабилизированный полиамид.
Устойчивость к маслам и жирам.

Поверхность:

Сатинирован.

Цвет маховичка и ручки:

Черн. (RAL 9011).

Центральная пробка:

Серый полиамид (RAL 7035 код 13).

Основная вставка:

Втулка с гладким сквозным отверстием из оцинкованной стали (допуск отверстия H10).

Боковая вставка:

Втулка латунная со сквозным резьбовым отверстием.

Боковая рукоятка:

Поворотная рукоятка арт. M144 [стр. 396].

Фиксирующий маховичок:

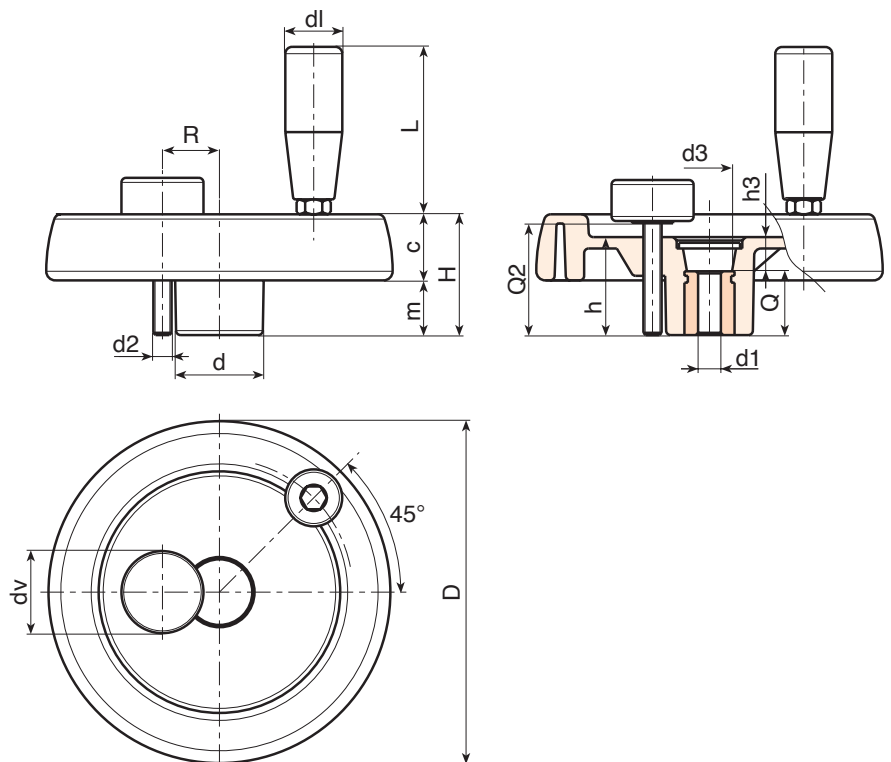
Цилиндрический маховичок G793-36 с резьбовым болтом. Черный (RAL 9011). [стр. 247]. Внимание: размеры R и Q2 маховичка - фиксатора должны быть выбраны заказчиком на базе размеров оборудования, на которое устанавливается полный маховичок.

Крепление:

Информацию о любых системах крепления, выполнении шпоночных пазов и/или квадратных отверстий см. технических примечаниях, прилагаемых к каталогу [стр. 808].

Специальные запросы:

- По запросу при минимальном заказе 50 штук вставки могут поставляться с отверстием d1 с допуском H7 и вороненой отделкой. Добавить к стандартному коду буквы ZB. Пример: C970125.TD1201PZB.
- По запросу, при наличии объемов, вставки могут изготавливаться с отверстием d1 согласно чертежа.
- По запросу, при наличии объемов, вставки могут изготавливаться из другого материала/с другим покрытием.



🛒	Арт.	D	H	h	d	m	c	d3	h3	R	d2	Q2	dl	L	Dm	d1H10	Q	📦
●	C970100.TP0501P	100	39	34	30	18.5	20.5	16	10	20	M6	A.R.	20	56	16	5	24	252
●	C970125.TP0501P	125	44	37	36	20	24	26	13	22÷25	M6	A.R.	21	65	18	5	24	410
●	C970150.TD0801P	150	54	44	38	25	29	26	12	25÷28	M8	A.R.	21	65	22	8	32	636
●	C970175.TD0801P	173	57	47	40	25.5	31.5	26	15	26÷36	M8	A.R.	23	76	22	8	32	812
●	C970200.TD0801P	202	59	49	44	24	35	27	13	28÷42	M8	A.R.	25	86	28	8	36	1040
●	C970250.TD0801P	249	68	58	59	29	39	36	22	36÷50	M8	A.R.	25	86	28	8	36	1590

Внимание: При минимальном заказе 50 штук диаметр d1 может изготавливаться под заказ (допуск оцинкованного отверстия - H10, вороненого - H7).

Dm = Восстановительный максимальный диаметр, который можно получить (расширение).

бм = 36 тт. бт. А.В. = по запросу.



137 (Сатинирован.)

Наличие на складе в % (🛒)
90% (●) - 40% (●) - 5% (●)

C980



УПРАВЛЯЮЩИЙ ПОЛНЫЙ МАХОВИЧОК, С ВРАЩАЮЩЕЙСЯ И СГИБАЮЩЕЙСЯ РУЧКОЙ И ФИКСИРУЮЩИМ МАХОВИЧКОМ

Материалы:

Усиленный и стабилизированный полиамид.
Устойчивость к маслам и жирам.

Поверхность:

Сатинирован.

Цвет маховичка и ручки:

Черн. (РАЛ 9011).

Центральная пробка:

Серый полиамид (RAL 7035 код 13).

Основная вставка:

Втулка с гладким сквозным отверстием из оцинкованной стали (допуск отверстия Н10).

Боковая вставка:

Втулка латунная со сквозным резьбовым отверстием.

Боковая рукоятка:

Поворотная и складная рукоятка арт. M136 [стр. 401].

Фиксирующий маховичок:

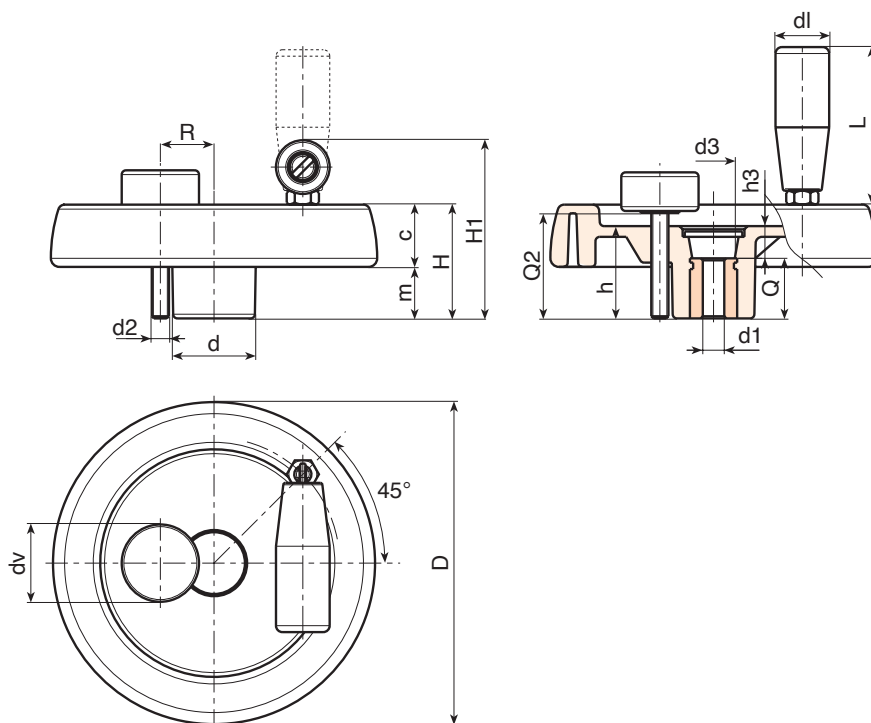
Цилиндрический маховичок G793-36 с резьбовым болтом. Черный (RAL 9011). [стр. 247]. Внимание: размеры R и Q2 маховичка - фиксатора должны быть выбраны заказчиком на базе размеров оборудования, на которое устанавливается полный маховичок.

Крепление:

Информацию о любых системах крепления, выполнении шпоночных пазов и/или квадратных отверстий см. технических примечаниях, прилагаемых к каталогу [стр. 808].

Специальные запросы:

- По запросу при минимальном заказе 50 штук вставки могут поставляться с отверстием d1 с допуском Н7 и вороненой отделкой. Добавить к стандартному коду буквы ZB. Пример: C980125.TD1201PZB.
- По запросу, при наличии объемов, вставки могут изготавливаться с отверстием d1 согласно чертежа.
- По запросу, при наличии объемов, вставки могут изготавливаться из другого материала/с другим покрытием.



Арт.	D	H	H1	h	d	m	c	d3	h3	R	d2	Q2	dl	L	Dm	d1 _{H10}	Q	g
C980100.TP0501P	100	39	63	34	30	18.5	20.5	16	10	20	M6	A.R.	20	56	16	5	24	295
C980125.TP0501P	125	44	74	37	36	20	24	26	13	22÷25	M6	A.R.	25	76	18	5	24	420
C980150.TD0801P	150	54	89	44	38	25	29	26	12	25÷28	M8	A.R.	26	89	22	8	32	730
C980175.TD0801P	173	57	92	47	40	25.5	31.5	26	15	26÷36	M8	A.R.	26	89	22	8	32	885
C980200.TD0801P	202	59	94	49	44	24	35	27	13	28÷42	M8	A.R.	26	97	28	8	36	1100
C980250.TD0801P	249	68	100	58	59	29	39	36	22	36÷50	M8	A.R.	26	97	28	8	36	1640

Внимание: При минимальном заказе 50 штук диаметр d1 может изготавливаться под заказ (допуск оцинкованного отверстия - Н10, вороненого - Н7).

Dm = Восстановительный максимальный диаметр, который можно получить (расширение).

бм = 36 тт. бт. А.В. = по запросу.



Наличие на складе в % (🛒)
90% (●) - 40% (●) - 5% (●)

C990



PA6
+G.F.

UL94
HB



УПРАВЛЯЮЩИЙ ПОЛНЫЙ МАХОВИЧОК, С СГИБАЮЩЕЙСЯ И УСТРАНЯЮЩЕЙСЯ РУЧКОЙ И ФИКСИРУЮЩИМ МАХОВИЧКОМ

Материалы:

Усиленный и стабилизированный полиамид.
Устойчивость к маслам и жирам.

Поверхность:

Сатинирован.

Цвет маховичка и ручки:

Черн. (РАЛ 9011).

Центральная пробка:

Серый полиамид (RAL 7035 код 13).

Основная вставка:

Втулка с гладким сквозным отверстием из оцинкованной стали (допуск отверстия Н10).

Боковая вставка:

Втулка латунная со сквозным резьбовым отверстием.

Боковая рукоятка:

Вращающаяся, сгибающаяся и устраняющаяся ручка внутри маховичка, с шестигранным соединением. Ручка изготовлена из усиленного полиамида. Внутренний механизм выполнен из вороненой стали. Фиксация производится посредством вороненого винта с головкой-кнопкой со вставленным шестиугольником ISO 7838.

Фиксирующий маховичок:

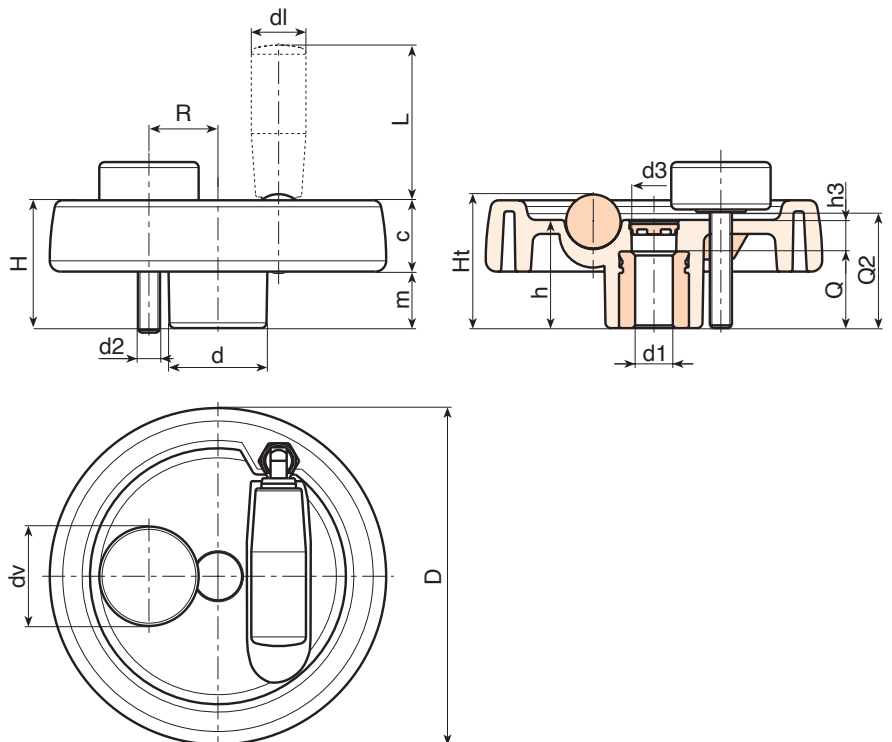
Цилиндрический маховичок G793-36 с резьбовым болтом. Черный (RAL 9011). [стр. 247]. Внимание: размеры R и Q2 маховичка - фиксатора должны быть выбраны заказчиком на базе размеров оборудования, на которое устанавливается полный маховичок.

Крепление:

Информацию о любых системах крепления, выполнении шпоночных пазов и/или квадратных отверстий см. технических примечаниях, прилагаемых к каталогу [стр. 808].

Специальные запросы:

- По запросу при минимальном заказе 50 штук вставки могут поставляться с отверстием d1 с допуском H7 и вороненой отделкой. Добавить к стандартному коду буквы ZB. Пример: C990125.TD1201PZB.
- По запросу, при наличии объемов, вставки могут изготавливаться с отверстием d1 согласно чертежа.
- По запросу, при наличии объемов, вставки могут изготавливаться из другого материала/с другим покрытием.



Арт.	D	H	Ht	h	d	m	c	d3	h3	R	d2	Q2	d1	L	Dm	d1 _{H10}	Q	g
C990125.TP0501P	124	48	49.5	40	36	21.5	26.5	16	15	22÷25	M6	A.R.	20	38	18	5	24	410
C990150.TD0801P	149	53	-	44	38	24.5	28.5	12	26	25÷28	M8	A.R.	20	58	22	8	32	560
C990175.TD0801P	174	58	-	48	40	24.5	33.5	16	26	26÷36	M8	A.R.	26	80	28	8	32	775
C990200.TD0801P	198	63	-	53	44	24.5	38.5	17	26	28÷42	M8	A.R.	27	90	28	8	36	1075
C990250.TD0801P	250	67	-	58	60	29	38	22	36	36÷50	M8	A.R.	27	90	28	8	36	1560

Внимание: При минимальном заказе 50 штук диаметр d1 может изготавливаться под заказ (допуск оцинкованного отверстия - Н10, вороненого - Н7).

Dm = Восстановительный максимальный диаметр, который можно получить (расширение).

бм = 36 тт. бт. А.В. = по запросу.



Наличие на складе в % (🛒)
90% (●) - 40% (●) - 5% (●)

