



**VOTECO**<sup>®</sup>  
YOUR MECHANICAL COMPONENT

## СЕМЬЯ - Q

### ШАЙБЫ





# Q260

## ШАЙБА РИФЛЕНАЯ



PF

UL94  
HB

### Материалы:

Фенольная смола.

Устойчивость к маслам и жирам.

Устойчивость к высоким температурам.

### Поверхность:

Блестящ.

### Цвет:

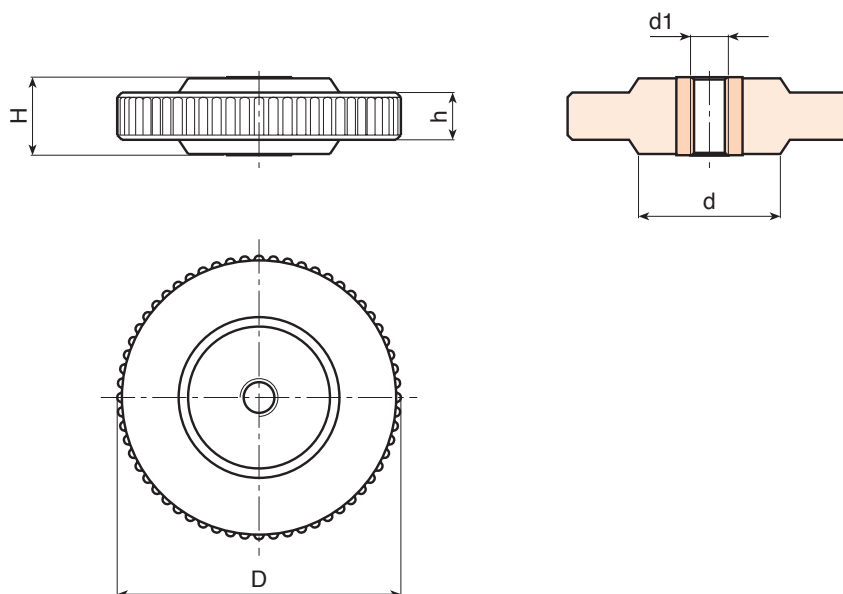
Черн. (RAL 9011).

### Вставки:

Втулка со сквозным резьбовым отверстием из оцинкованной стали (допуск резьбы 6H).

### Специальные Запросы:

- По запросу, при наличии объемов, вставки могут изготавливаться из другого материала.



🛒	арт.	D	H	d	h	d1 <sub>6H</sub>	📦
●	Q26045.BM0601P	47	10	-	-	M6	31
●	Q26045.BM0801P	47	10	-	-	M8	32
●	Q26045.BM1001P	47	10	-	-	M10	34
●	Q26045.BM1201P	47	10	-	-	M12	35
●	Q26045.BM1401P	47	10	-	-	M14	38
●	Q26045.BM1601P	47	10	-	-	M16	42
●	Q26060.BM0801P	60	16	30	11	M8	62
●	Q26060.BM1001P	60	16	30	11	M10	65
●	Q26060.BM1201P	60	16	30	11	M12	68
●	Q26060.BM1401P	60	16	30	11	M14	70
●	Q26060.BM1601P	60	16	30	11	M16	73

# Q261

## ШАЙБА ЛЕПЕСТКОВАЯ

+135°  
-30°

PA6  
+G.F.

UL94  
HB

RoHS  
COMPLIANT

### Материалы:

Усиленный полиамид.  
Устойчивость к маслам и жирам.

### Поверхность:

Сатинирован.

### Цвет:

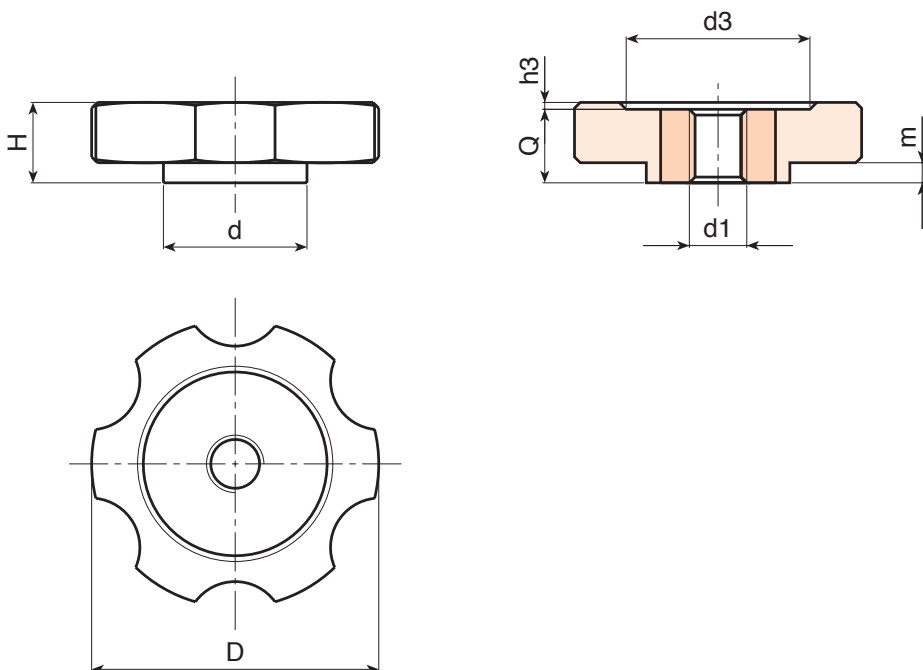
Черн. (RAL 9011).

### Вставки:

Втулка со сквозным резьбовым отверстием из оцинкованной стали (допуск резьбы 6H).

### Специальные Запросы:

- По запросу, при наличии объемов, вставки могут изготавливаться из другого материала.
- По запросу, при наличии объемов, изделия могут изготавливаться другого цвета, согласно таблице цветов на [стр. 801].



🛒	арт.	D	H	d	m	h3	d3	d1 <sub>6H</sub>	Q	📦
●	Q26140.TM0801P	40	12	25	2	1.5	22	M8	11	21
●	Q26140.TM1001P	40	12	25	2	1.5	22	M10	11	22
●	Q26140.TM1201P	40	12	25	2	1.5	22	M12	11	24
●	Q26150.TM0801P	50	14	25	3.5	1.5	32	M8	13	31
●	Q26150.TM1001P	50	14	25	3.5	1.5	32	M10	13	32
●	Q26150.TM1201P	50	14	25	3.5	1.5	32	M12	13	35

# Q262

## ШАЙБА РИФЛЕНАЯ



PA6  
+G.F.

UL94  
HB

RoHS  
COMPLIANT

### Материалы:

Усиленный полиамид.  
Устойчивость к маслам и жирам.

### Поверхность:

Сатинирован.

### Цвет:

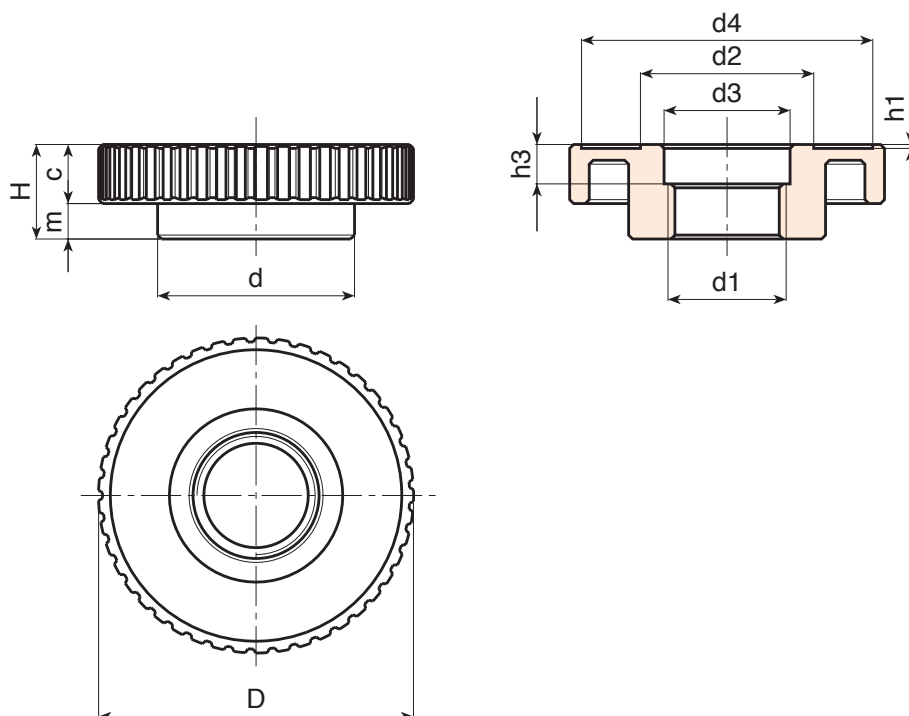
Черн. (RAL 9011).

### Отверстие:

Резьбовое сквозное пластиковое отверстие полученное при штамповании (допуск не применяется).

### Специальные Запросы:

- По запросу, при наличии объемов, отверстие d1 может изготавливаться согласно чертежа.



арт.	D	H	d	c	m	h1	h3	d2	d3	d4	d1	
Q26280.TB3001P	81	24	50	14.5	9.5	1	10	43.5	32	74	M30x1,5	65

# Q263

## ШАЙБА РИФЛЕНАЯ

+135°  
-30°

PA6  
+G.F.

UL94  
HB

RoHS  
COMPLIANT

### Материалы:

Усиленный полиамид.

Устойчивость к маслам и жирам.

### Поверхность:

Сатинирован.

### Цвет:

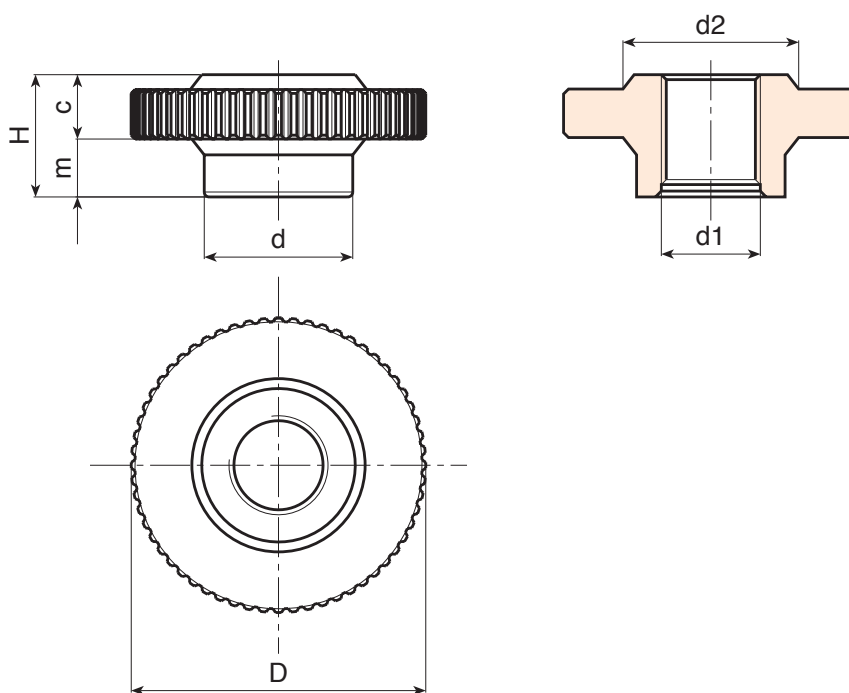
Черн. (RAL 9011).

### Отверстие:

Резьбовое сквозное пластиковое отверстие полученное при штамповании (допуск не применяется).

### Специальные Запросы:

- По запросу, при наличии объемов, отверстие d1 может изготавливаться согласно чертежа.



🛒	арт.	D	H	d	c	m	d2	d1	g
●	Q26360.TM2001P	60	25	30	12	13	35	M20	38
●	Q26360.TM2401P	60	25	30	12	13	35	M24	35

# Q264

## ШАЙБА ЛЕПЕСТКОВАЯ (С 6 ЛЕПЕСТКАМИ)



### Материалы:

Усиленный полиамид.  
Устойчивость к маслам и жирам.

### Поверхность:

Сатинирован.

### Цвет:

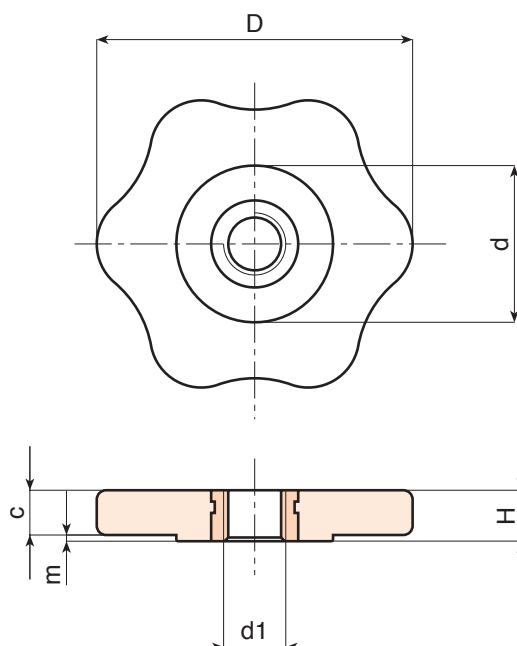
Черн. (RAL 9011).

### Вставки:

Втулка латунная со сквозным резьбовым отверстием  
(допуск резьбы 6H).

### Специальные Запросы:

- По запросу, при наличии объемов, вставки могут изготавливаться из другого материала.
- По запросу, при наличии объемов, изделия могут изготавливаться другого цвета, согласно таблице цветов на [стр. 801].



🛒	арт.	D	H	d	c	m	d1 <sub>6H</sub>	🛒
●	Q26450.TM0601P	50	8	25	7	1	M6	18
●	Q26450.TM0801P	50	8	25	7	1	M8	18
●	Q26450.TM1001P	50	8	25	7	1	M10	20

