



BOTECO[®]
YOUR MECHANICAL COMPONENT

СЕМЬЯ - N

РУЧКИ УПРАВЛЕНИЯ



N240



РУЧКА УПРАВЛЕНИЯ С МЕТАЛЛИЧЕСКОЙ ВТУЛКОЙ И СКВОЗНЫМ ОТВЕРСТИЕМ

Материалы:

Усиленный полиамид.
Устойчивость к маслам и жирам.

Поверхность:

Сатинирован.

Цвет:

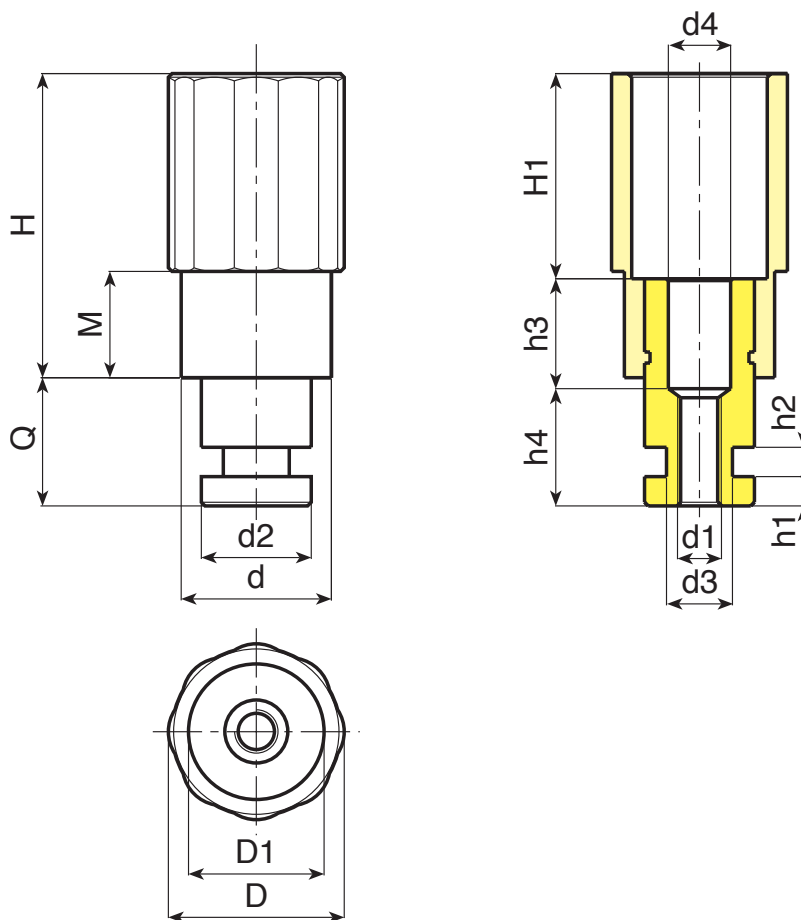
Черн. (RAL 9011).

Вставки:

Втулка со сквозным резьбовым отверстием из оцинкованной стали и выпускным отверстием (допуск резьбы 6H).

Специальные запросы:

- Нет.



🛒	Арт.	D	D1	d	H	H1	M	Q	d2	d1	d3	d4	h1	h2	h3	h4	🏠
-	N24040.T.....01	39	21	32	63	33	12	25÷40	20	A.R.	A.R.	A.R.	A.R.	A.R.	A.R.	A.R.	-
-	N24050.T.....01	48	36	41	83	55	29	25÷40	28÷30	A.R.	A.R.	A.R.	A.R.	A.R.	A.R.	A.R.	-

A.R. = Только по запросу заказчика. Минимальный заказ – 200 штук.



N244

+135°
-30°

PA6
+G.F.

UL94
HB

RoHS
COMPLIANT

РУЧКА УПРАВЛЕНИЯ С МЕТАЛЛИЧЕСКОЙ ВТУЛКОЙ И СКВОЗНЫМ ОТВЕРСТИЕМ

Материалы:

Усиленный полиамид.
Устойчивость к маслам и жирам.

Поверхность:

Сатинирован.

Цвет:

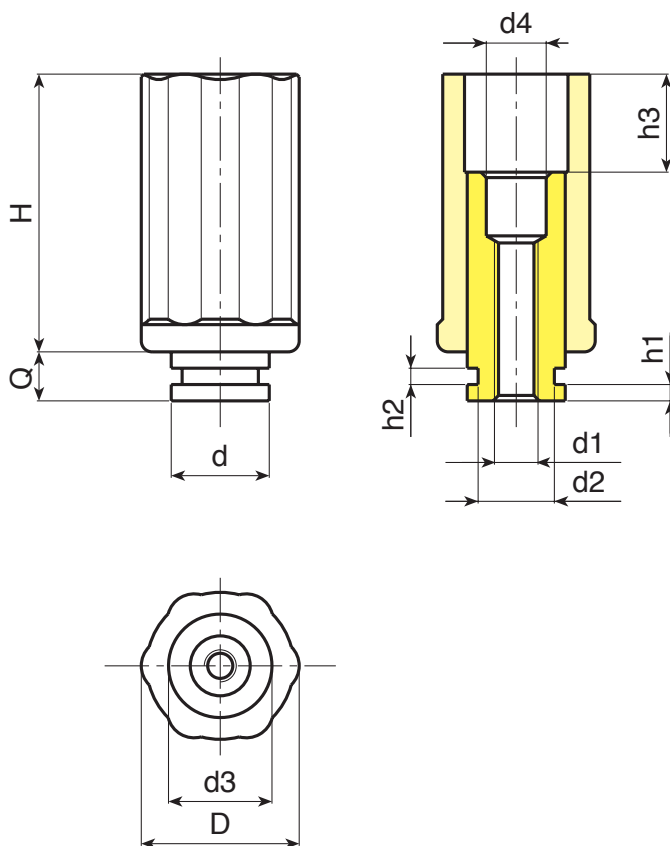
Черн. (RAL 9011).

Вставки:

Втулка со сквозным резьбовым отверстием из оцинкованной стали и выпускным отверстием (допуск резьбы 6H).

Специальные запросы:

- Нет.



🛒	Арт.	D	H	d3	h3	Q	d	d1	d2	d4	h1	h2	📏
●	N24430.T.....	30	21	32	63	33	12	25÷40	20	A.R.	A.R.	A.R.	-
●	N24450.T.....	50	36	41	83	55	29	25÷40	28÷30	A.R.	A.R.	A.R.	-

A.R. = Только по запросу заказчика. Минимальный заказ - 200 штук.



N241



PA6
+G.F.

UL94
HB

RoHS
COMPLIANT

РУЧКА УПРАВЛЕНИЯ С ПРОБКОЙ И ВТУЛКОЙ С РЕЗЬБОВЫМ ОТВЕРСТИЕМ

Материалы:

Усиленный полиамид.
Устойчивость к маслам и жирам.

Поверхность:

Сатинирован.

Цвет:

Черн. (RAL 9011).

Пробка:

Центральная пробка из серого полиамида (RAL 7035).

Другие цвета пробки:

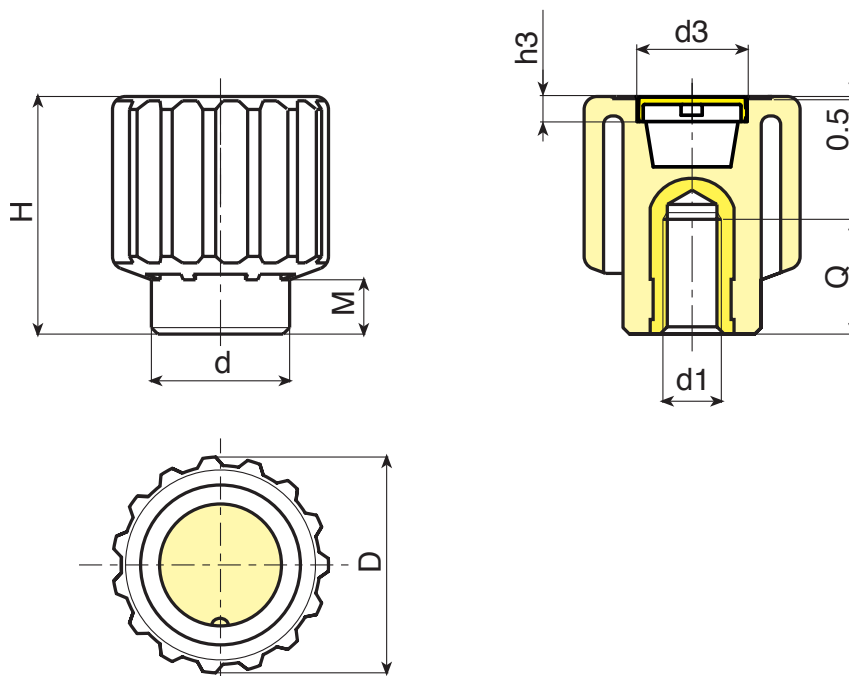
Оранж. (RAL 2004 код. 02).
Син. (RAL 5015 код. 07).
Желт. (RAL 1021 код. 10).
Красн. (RAL 3000 код. 16).
Зелен. (RAL 6024 код. 17).
Черн. (RAL 9011 код. 01).

Вставки:

Втулка латунная с глухим резьбовым отверстием (допуск резьбы 6H).
(* Втулка с глухим резьбовым отверстием из оцинкованной стали (допуск резьбы 6H).

Специальные запросы:

- По запросу, при наличии объемов, вставки могут изготавливаться из другого материала.
- По запросу, при наличии объемов, изделия могут изготавливаться другого цвета (внимание: ограниченная гамма цветов), согласно таблице цветов на [стр. 801].



🛒	Арт.	D	H	M	d	d3	h3	d1 _{6H}	Q	📦
●	N24150.TM0801	49	55	13	32	34	5	M8	20	72
●	N24150.TM1001	49	55	13	32	34	5	M10	18	72
●	N24150.TM1201	49	55	13	32	34	5	M12	18	73
●	N24150.TM1401	49	55	13	32	34	5	M14	18	74
●	N24150.TM1601	49	55	13	32	34	5	M16(*)	18	77

N740

+135°
-30°

PA6
+G.F.

UL94
HB

RoHS
COMPLIANT

РУЧКА УПРАВЛЕНИЯ РИФЛЕНАЯ С ВТУЛКОЙ С РЕЗЬБОВЫМ ОТВЕРСТИЕМ

Материалы:

Усиленный полиамид.

Устойчивость к маслам и жирам.

Поверхность:

Сатинирован.

Цвет:

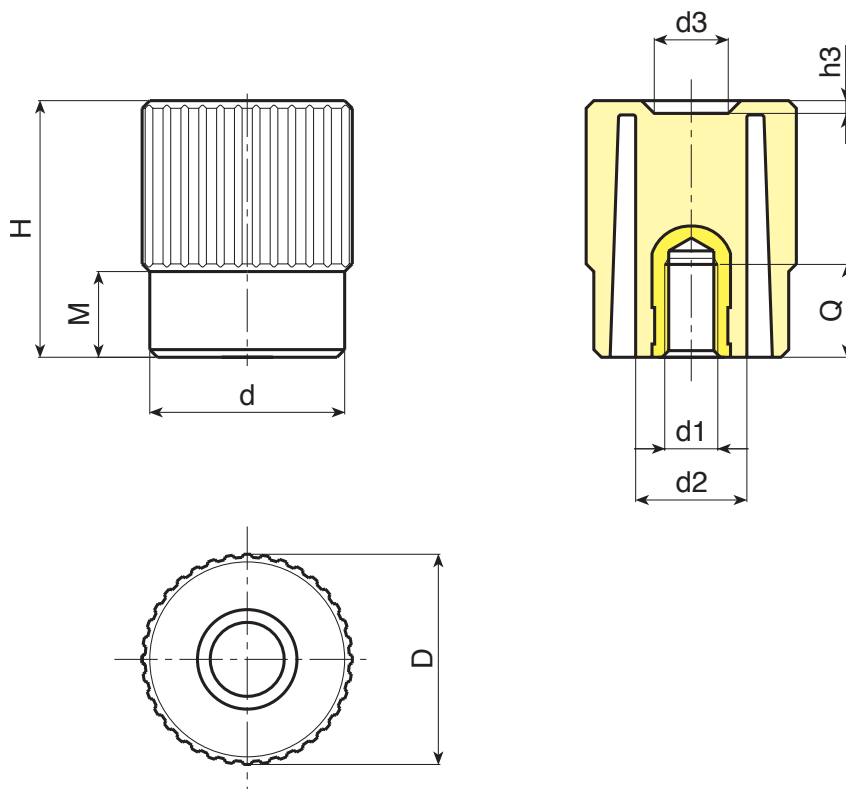
Черн. (RAL 9011).

Вставки:

Втулка латунная с глухим резьбовым отверстием (допуск резьбы 6H).

Специальные запросы:

- По запросу, при наличии объемов, вставки могут изготавливаться из другого материала.
- По запросу, при наличии объемов, изделия могут изготавливаться другого цвета (внимание: ограниченная гамма цветов), согласно таблице цветов на [стр. 801].



🛒	Арт.	D	H	M	d	d2	d3	h3	d1 _{6H}	Q	📦
●	N74040.TM0801	41	51	16.5	38	22	14.5	2	M8	20	60
●	N74040.TM1001	41	51	16.5	38	22	14.5	2	M10	18	61
●	N74040.TM1201	41	51	16.5	38	22	14.5	2	M12	18	62
●	N74040.TM1401	41	51	16.5	38	22	14.5	2	M14	18	63

N741



PA6
+G.F.

UL94
HB

RoHS
COMPLIANT

РУЧКА УПРАВЛЕНИЯ РИФЛЕНАЯ С РЕЗЬБОВЫМ ШТЫРЕМ

Материалы:

Усиленный полиамид.
Устойчивость к маслам и жирам.

Поверхность:

Сатинирован.

Цвет:

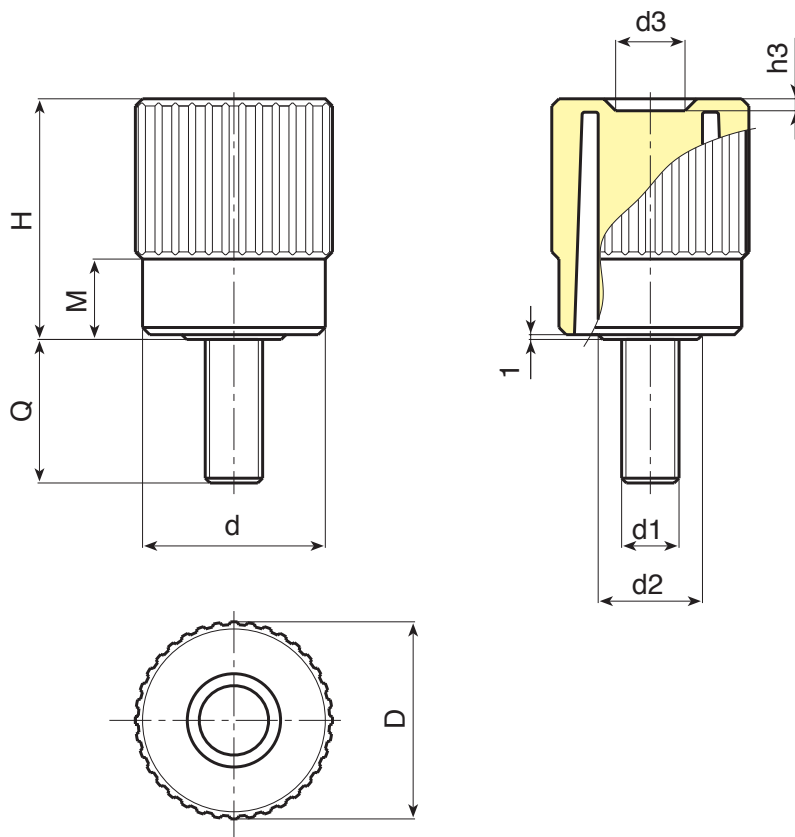
Черн. (RAL 9011).

Вставки:

Резьбовой болт из оцинкованной стали (допуск резьбы 6g).

Специальные запросы:

- По запросу, при наличии объемов, вставки могут изготавливаться длиной под заказ.
- По запросу, при наличии объемов, вставки могут изготавливаться из другого материала.
- По запросу, при наличии объемов, изделия могут изготавливаться другого цвета (внимание: ограниченная гамма цветов), согласно таблице цветов на [стр. 801].



🛒	Арт.	D	H	M	d	d2	d3	h3	LM	d1 _{6g}	Q	📦
●	N74140.TM10X..01	41	51	16.5	38	22	14.5	2	90	M10	A.R.	-
●	N74140.TM12X..01	41	51	16.5	38	22	14.5	2	90	M12	A.R.	-
●	N74140.TM14X2001	41	51	16.5	38	22	14.5	2	90	M14	20	100

Вписать в код вместо двух точек (..) требуемую длину штыря. По запросу при минимальном заказе 250 штук длина штыря может изготавливаться под заказ.

A.R. = По запросу при минимальном заказе 250 штук.

LM = Максимальная прессуемая длина.



Наличие на складе в % (🛒)
90% (●) - 40% (●) - 5% (●)

N742

+135°
-30°

PA6
+G.F.

UL94
HB

RoHS
COMPLIANT

РУЧКА УПРАВЛЕНИЯ РИФЛЕНАЯ С ВТУЛКОЙ С ГЛАДКИМ ОТВЕРСТИЕМ

Материалы:

Усиленный полиамид.
Устойчивость к маслам и жирам.

Поверхность:

Сатинирован.

Цвет:

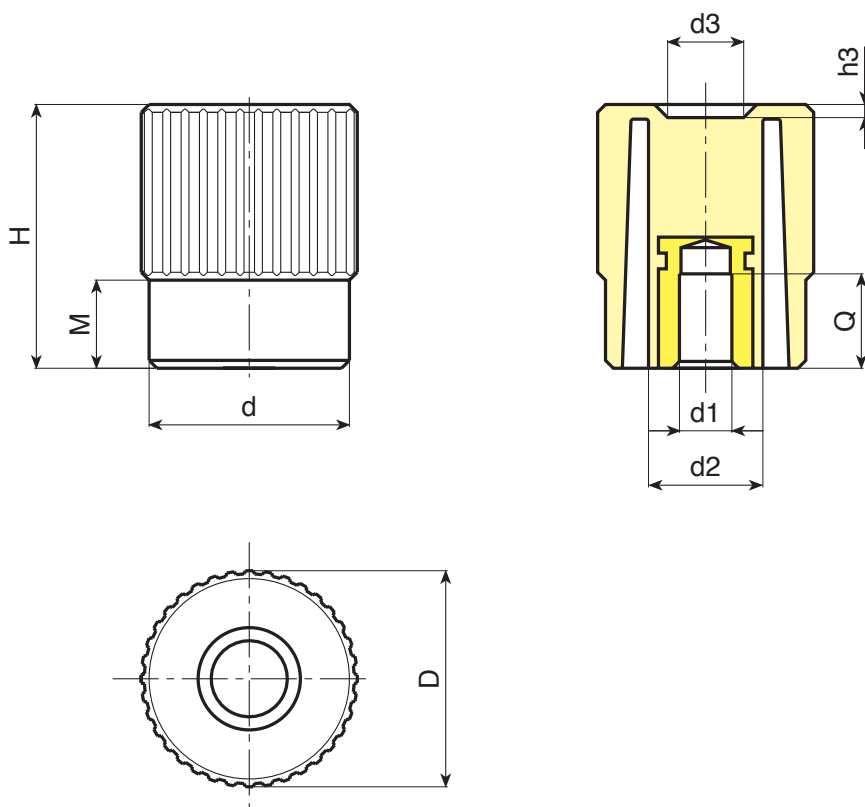
Черн. (RAL 9011).

Вставки:

Втулка с гладким глухим отверстием из оцинкованной стали (допуск отверстия H10).

Специальные запросы:

- По запросу, при наличии объемов, вставки могут изготавливаться с отверстием d1 согласно чертежа.
- По запросу, при наличии объемов, вставки могут изготавливаться из другого материала/с другим покрытием.
- По запросу, при наличии объемов, изделия могут изготавливаться другого цвета, согласно таблице цветов на [стр. 801].



🛒	Арт.	D	H	M	d	d2	d3	h3	Dm	d1 _{H10}	Q	📦
●	N74240.TP0501	41	51	16.5	38	22	14.5	2	12	5	20	90
●	N74240.TD1001	41	51	16.5	38	22	14.5	2	12	10	20	80

Внимание: При минимальном заказе 100 штук диаметр d1 может изготавливаться под заказ с допуском H10.
Dm = Восстановительный максимальный диаметр, который можно получить (расширение).



N775



PA6
+G.F.

UL94
HB

RoHS
COMPLIANT

РУЧКА УПРАВЛЕНИЯ С 4 ЛЕПЕСТКАМИ И ВТУЛКОЙ С РЕЗЬБОВЫМ ОТВЕРСТИЕМ

Материалы:

Усиленный полиамид.
Устойчивость к маслам и жирам.

Поверхность:

Сатинирован.

Цвет:

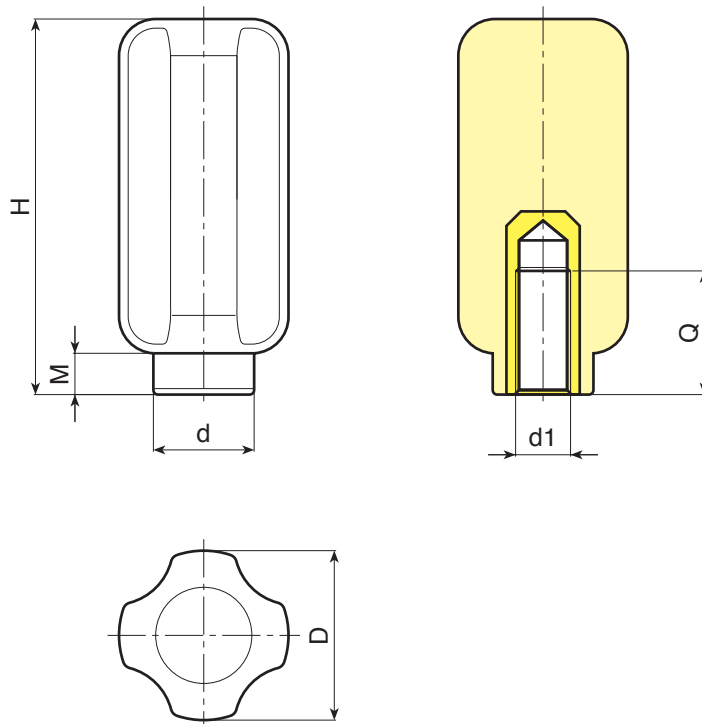
Черн. (RAL 9011).

Вставки:

Втулка с глухим резьбовым отверстием из оцинкованной стали (допуск резьбы 6H).

Специальные запросы:

- По запросу, при наличии объемов, вставки могут изготавливаться из другого материала.



🛒	Арт.	D	H	M	d	d1 _{6H}	Q	📦
●	N77538.TM0801	37	81	9	22	M8	20	94
●	N77538.TM1001	37	81	9	22	M10	20	128
●	N77538.TM1201	37	81	9	22	M12	27	120
●	N77538.TM1401	37	81	9	22	M14	27	116
●	N77538.TM1601	37	81	9	22	M16	16	110

N776

+135°
-30°

PA6
+G.F.

UL94
HB

RoHS
COMPLIANT

РУЧКА УПРАВЛЕНИЯ С 4 ЛЕПЕСТКАМИ И РЕЗЬБОВЫМ ШТЫРЕМ

Материалы:

Усиленный полиамид.
Устойчивость к маслам и жирам.

Поверхность:

Сатинирован.

Цвет:

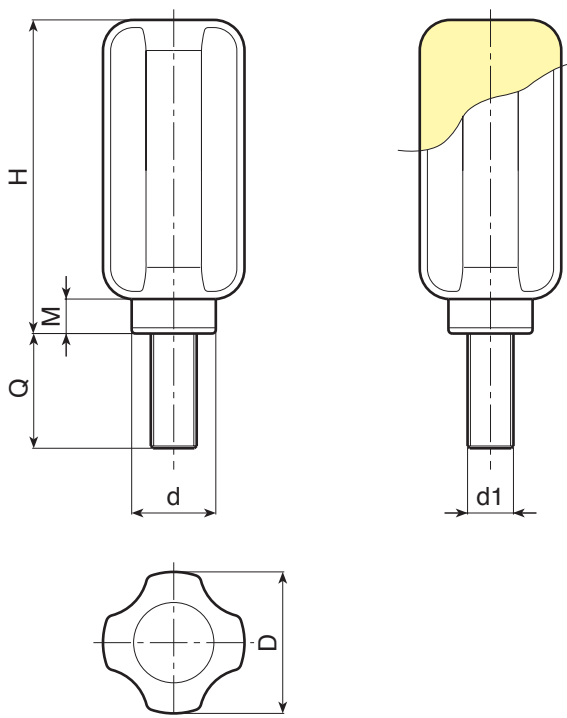
Черн. (RAL 9011).

Вставки:

Резьбовой болт из оцинкованной стали (допуск резьбы 6g).

Специальные запросы:

- По запросу, при наличии объемов, вставки могут изготавливаться длиной под заказ.
- По запросу, при наличии объемов, вставки могут изготавливаться из другого материала.



🛒	Арт.	D	H	M	d	LM	d1 _{6g}	Q	📦
●	N77638.TM08X..01	37	81	9	22	130	M8	A.R.	-
●	N77638.TM10X..01	37	81	9	22	130	M10	A.R.	-
●	N77638.TM12X3001	37	81	9	22	130	M12	30	135

Вписать в код вместо двух точек (..) требуемую длину штыря.

A.R. = По запросу при минимальном заказе 250 штук.

LM = Максимальная прессуемая длина.



Наличие на складе в % (🛒)
90% (●) - 40% (●) - 5% (●)

N777



РУЧКА УПРАВЛЕНИЯ С 4 ЛЕПЕСТКАМИ И ВТУЛКОЙ С ГЛАДКИМ ОТВЕРСТИЕМ

Материалы:

Усиленный полиамид.
Устойчивость к маслам и жирам.

Поверхность:

Сатинирован.

Цвет:

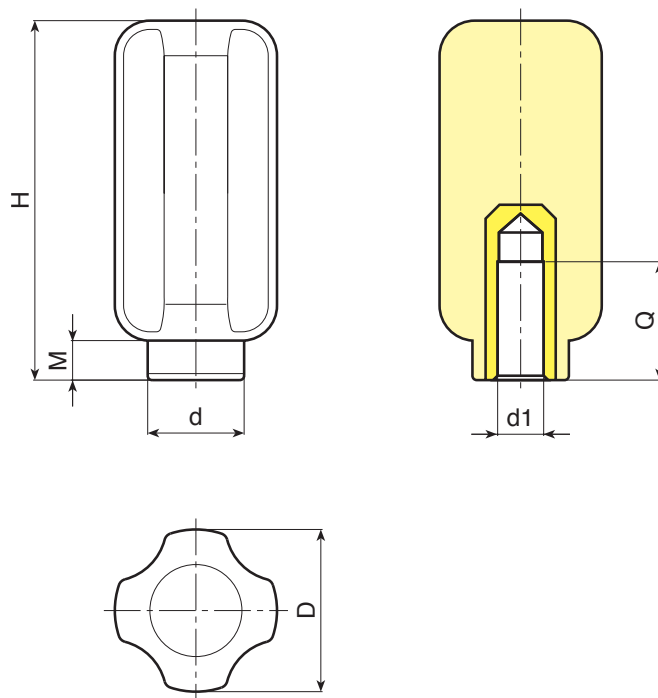
Черн. (RAL 9011).

Вставки:

Втулка с гладким глухим отверстием из оцинкованной стали
(допуск отверстия H10).

Специальные запросы:

- По запросу, при наличии объемов, вставки могут изготавливаться с отверстием d_1 согласно чертежа.
- По запросу, при наличии объемов, вставки могут изготавливаться из другого материала/с другим покрытием.



🛒	Арт.	D	H	M	d	Dm	d1 _{H10}	Q	📦
●	N77738.TD0801	37	81	9	22	12	8	20	108
●	N77738.TD1201	37	81	9	22	12	12	15	130

Внимание: При минимальном заказе 100 штук диаметр d_1 может изготавливаться под заказ с допуском H10.
Dm = Восстановительный максимальный диаметр, который можно получить (расширение).

N280



PA6
+G.F.

UL94
HB



РУЧКА УПРАВЛЕНИЯ РИФЛЕНАЯ НЕПРЕРЫВНОГО РЕГУЛИРОВАНИЯ

Материалы:

1. Крепежное основание из нержавеющей стали (AISI 304) с седлом фрикционного механизма и крепежными отверстиями.
2. Фланец алюминиевый со шкалой (сплав 2011).
3. Ручка управления из усиленного полиамида. Устойчивость к маслам и жирам.
5. Крышка отверстия из PA6.
6. Крепежная заглушка с шестигранным углублением под ключ из нержавеющей стали (AISI 303).
7. Стопорное кольцо из стали (UNI 3653).
8. Фрикционно-блокировочный механизм из нержавеющей стали (AISI 304).
10. Самонарезающие винты для крепления фланца из нержавеющей стали (AISI 303) TCS 2,9x13.

Поверхность:

- 1-6-7-8. Блестящ.
2. Анодирован.
- 3-5. Сатинирован.

Цвет:

1. Натуральн. с выгравированной индикационной стрелкой.
2. Черн. анодирован.
3. Черн. (RAL 9011).
5. Сер. (RAL 7035 код 13).
7. Черн. воронен.
- 6-8. Натуральн.

Крепление к машине:

Крепится к машине 3 винтами (позиция 9 на чертеже) с цилиндрической головкой и шестигранным углублением под ключ M05 (DIN 912).

Фланец со шкалой:

Стандартная градуировка шкалы от 0 до 9 с 10 делениями для каждой единицы (всего 100 делений). При минимальном заказе 30 штук градуировка может выполняться по индивидуальной спецификации заказчика.

Соединение вала и ручки управления:

Соединение вала и ручки управления выполняется с помощью размещенной в пазу шпонки. Внимание! По техническим причинам шпонка имеет очень небольшой размер. Размеры отверстия и вала приведены на прилагаемом чертеже.

Отверстие:

Отверстие вала имеет допуск H7. Для крепления не требуется бокового отверстия. Диаметр отверстия имеет установленное значение и не может быть изменен.

Специальные запросы:

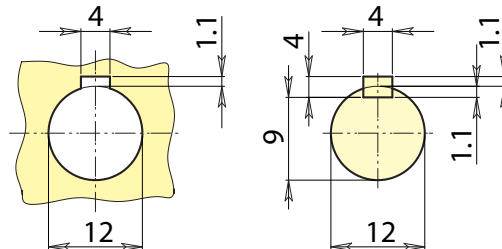
- По запросу центральные пробки могут изготавливаться другого цвета, согласно таблице цветов на [стр. 801].
- По запросу при минимальном заказе 30 штук шкала фланца может выполняться по индивидуальной спецификации заказчика.

Характеристики:

Главной особенностью данного артикула является возможность непрерывной регулировки вала машины, на котором он закреплен, и поддержания выбранного положения. Специальный фрикционный механизм позволяет совершать очень маленькие и непрерывные движения, чем обеспечивается предельно точная регулировка в обоих направлениях вращения. При достижении требуемого положения фрикционный механизм препятствует вращению, которое может быть вызвано небольшими вибрациями или небольшим движением вала. Данная система предотвращает случайное или произвольное вращение вала.

Ограничения:

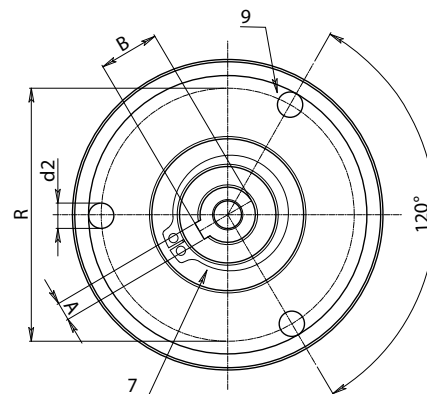
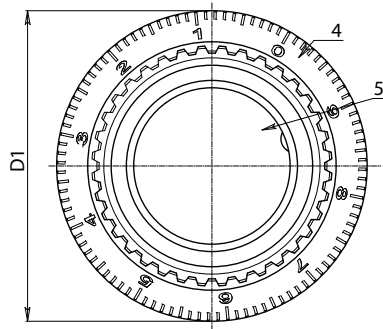
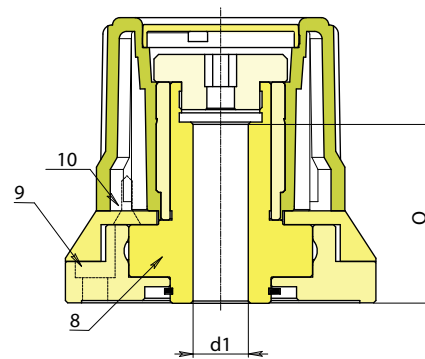
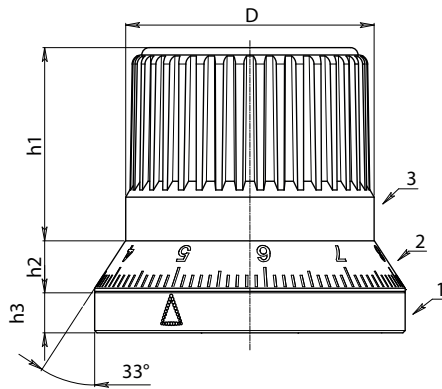
При наличии сильных вибраций фрикционного механизма недостаточно для блокировки возможных движений. Кроме того, ручка не в состоянии выдерживать вес вала, поэтому она не заменяет обычные опорные системы (подшипники, фланцы и т.п.) Ручка управления не подходит для применения в системах с моторным приводом.



Шпонка в пониженном исполнении по стандарту DIN 6885-2

N280

РУЧКА УПРАВЛЕНИЯ РИФЛЕНАЯ НЕПРЕРЫВНОГО РЕГУЛИРОВАНИЯ



Арт.	D	D1	h1	h2	h3	R	d2	A	B	d1 _{H7}	Q	g
● N28054.HNZ1000113CIN	54	67.5	42	11	9	55	5.5	4	13.1	12	39	550

N282



PA6
+G.F.

UL94
HB



РУЧКА УПРАВЛЕНИЯ РИФЛЕНАЯ НЕПРЕРЫВНОГО РЕГУЛИРОВАНИЯ С БЛОКИРУЮЩИМ МЕХАНИЗМОМ

Материалы:

1. Крепежное основание из закаленной стали С45 с крепежными отверстиями.
2. Фланец с выгравированной лазером шкалой алюминиевый (сплав 2011).
3. Ручка управления из усиленного полиамида. Устойчивость к маслам и жирам.
4. Крепежная заглушка с шестигранным углублением под ключ из нержавеющей стали (AISI 303).
5. Крышка отверстия из PA6.
6. Стопорное кольцо из стали (UNI 653).
7. Вращающийся кулачковый вал из высокопрочной улучшенной стали со сквозным отверстием и шпонкой.
8. Втулка ручки из нержавеющей стали (AISI 303).
10. Самонарезающие винты для крепления гильзы из нержавеющей стали (AISI 303) TCS 2,9x19.
11. Гильза штифтов разблокировки, выточенная из алюминия (сплав 2011).
12. Нажимная пружина из нержавеющей стали (AISI 302).
13. Блокировочный ролик из закаленной нержавеющей стали (AISI 52100 марка G2).
14. 2 выточенных разблокировочных штифта из нержавеющей стали (AISI 303).
15. Винт крепления алюминиевого фланца из стали M03x8 DIN 5933.

Поверхность:

- 1-2-4-7-8. Блестящ.
- 3-5. Сатинирован.

Цвет:

1. Черн. воронен.
2. Черн. анодирован.
3. Черн. (RAL 9011).
- 4-7. Натуральн.

Крепление к машине:

Крепится к машине 3 винтами (позиция 9 на чертеже) с цилиндрической головкой и шестигранным углублением под ключ M05 (DIN 912).

Отверстие:

Отверстие вала имеет допуск H7. Для крепления не требуется бокового отверстия. Диаметр отверстия имеет установленное значение и не может быть изменен.

Соединение вала и ручки управления:

Соединение вала и ручки управления выполняется с помощью размещенной в пазу шпонки. Внимание! По техническим причинам шпонка имеет очень небольшой размер. Размеры отверстия и вала приведены на прилагаемом чертеже.

Фланец со шкалой:

Фланец доступен в двух версиях:

Z1

Стандартная градуировка шкалы от 0 до 9 с 10 делениями для каждой единицы (всего 100 делений).

Z2

Вертикальная метка без градуировки.

Внимание!

Выбрать направление вращения (O= по часовой стрелке; A=против часовой стрелки).

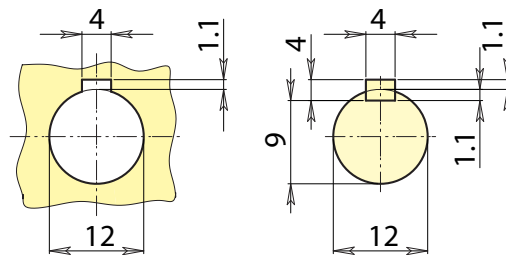
Специальные запросы:

- По запросу центральные пробки могут изготавливаться другого цвета, согласно таблице цветов на [стр. 801].
- По запросу при минимальном заказе 50 штук шкала фланца может выполняться по индивидуальной спецификации заказчика.

Ограничения:

Ручка не в состоянии выдерживать вес вала, на который установлена, поэтому она не заменяет обычные опорные системы (подшипники, фланцы и т.п.)

Ручка управления не подходит для применения в системах с моторным приводом.



Шпонка в пониженном исполнении по стандарту DIN 6885-2

N282

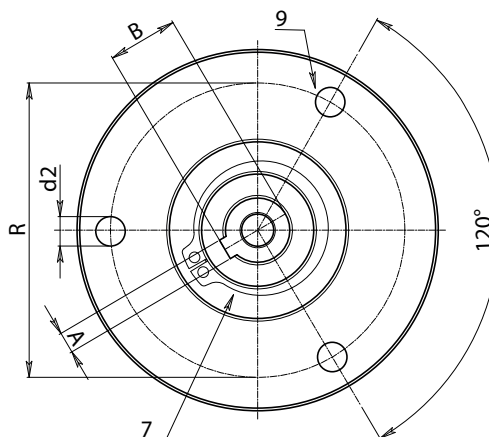
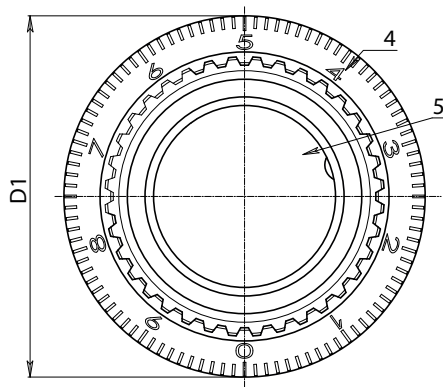
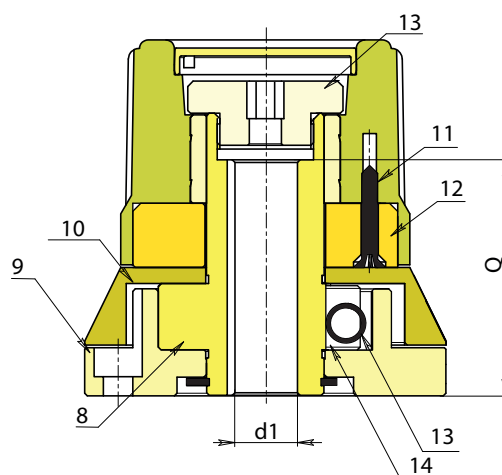
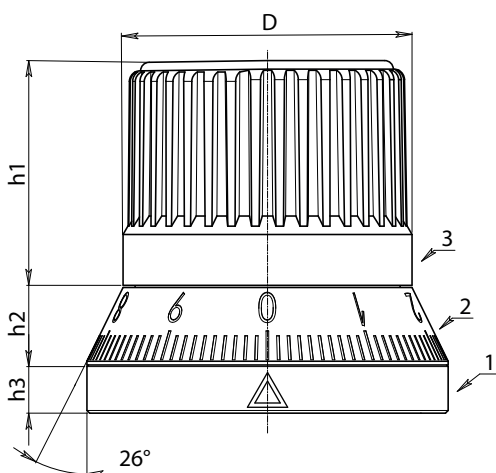
РУЧКА УПРАВЛЕНИЯ РИФЛЕНАЯ НЕПРЕРЫВНОГО РЕГУЛИРОВАНИЯ С БЛОКИРУЮЩИМ МЕХАНИЗМОМ

+135°
-30°

PA6
+G.F.

UL94
HB

RoHS
COMPLIANT



Арт.	D	D1	h1	h2	h3	R	d2	A	B	d1 _{H7}	Q	g
N282054.SBZ2001001Z1	54	67.5	42	14.5	9	55	5.5	4	13.1	12	44	600

N290



AISI 303

PA6 +G.F.

UL94 HB



РУЧКА УПРАВЛЕНИЯ С ЗАЦЕПЛЕНИЕМ ИЗ НЕРЖАВЕЮЩЕЙ СТАЛИ, С РУКОЯТКОЙ

Материалы:

1. Рукоятка из усиленного полиамида. Устойчивость к маслам и жирам (M138).
1. Выточенная крепежная заглушка с шестигранным углублением под ключ из нержавеющей стали (AISI 303).
2. Выточенный корпус ручки из нержавеющей стали (AISI 303), 60 зубьев (шаг в 6°).
3. Пружина из нержавеющей стали (AISI 302).
4. Крепежное основание из нержавеющей стали (AISI 303), 60 зацепляющих зубьев.
6. Стопорное кольцо из нержавеющей стали (AISI 420) DIN 471.
7. Штырь рукоятки, выточенный из нержавеющей стали (AISI 303).
8. Втулка с пазом и шпонкой для соединения с валом, выточенная из нержавеющей стали (AISI 303), 60 зубьев.

Поверхность:

5. Сатинирован.
- 1-2-4-7-8. Выточен. с низкой шероховатостью.

Цвет:

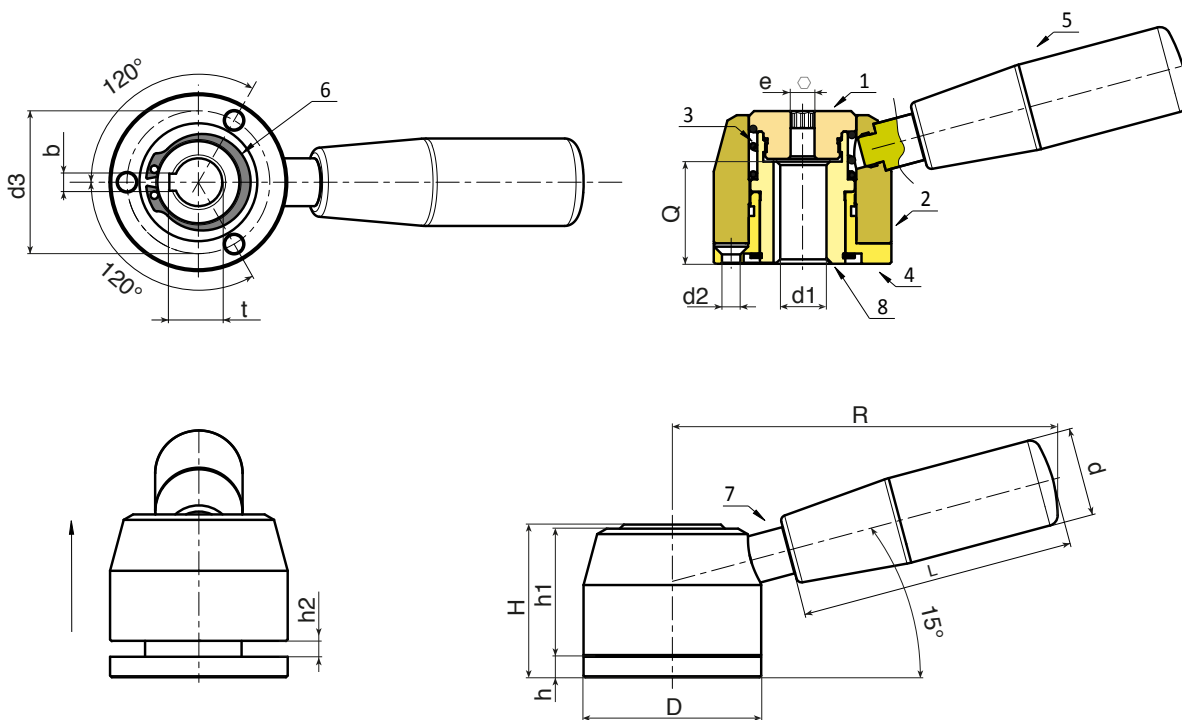
5. Черн. (RAL 9011).
- 1-2-4-7-8. Натуральн.

Крепление к машине:

Разобрать ручку: открутить заглушку (1) и извлечь пружину и корпус ручки. Прикрепить основание (4) к оборудованию с помощью трех винтов с потайной головкой M5 - UNI 5933 (не входят в комплект поставки), для чего вставить вал в отверстие d1, а затем вставить шпонку. Установить на место корпус ручки (2), пружину (3) и закрутить заглушку (1).

Специальные запросы:

- По запросу, при наличии объемов, ручка может изготавливаться из других материалов.
- По запросу, при наличии объемов, на цилиндрической части корпуса ручки может быть выгравирована градуированная шкала.



Арт.	D	h	h1	h2	R	R	d	L	d2	e	d3	bN9	d1N7	Q	g
N29052.IND14CIN	52	6	37.5	5	111	111	25.5	80	5.5	5	41.8	5	14	30	680

N246



РУЧКА УПРАВЛЕНИЯ РИФЛЕНАЯ С ВТУЛКОЙ С ГЛАДКИМ ОТВЕРСТИЕМ

Материалы:

Усиленный полиамид.
Устойчивость к маслам и жирам.

Поверхность:

Сатинирован.

Цвет:

Черн. (RAL 9011).

Пробка:

Центральная пробка из серого полиамида (RAL 7035).

Вставки:

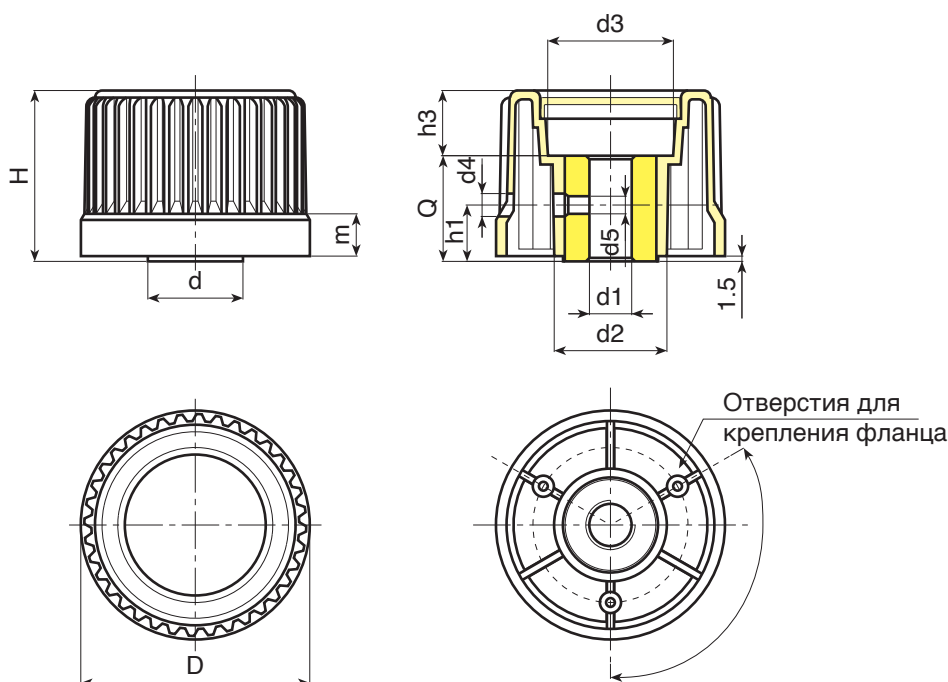
Втулка с гладким сквозным отверстием из оцинкованной стали (допуск отверстия H10).

Примечания:

(*) Боковое крепление фланца NFLAN (по запросу).

Специальные запросы:

- По запросу, при наличии объемов, вставки могут изготавливаться с отверстием d1 согласно чертежу.
- По запросу, при наличии объемов, вставки могут изготавливаться из другого материала/с другим покрытием.
- По запросу, при наличии объемов, изделия могут изготавливаться другого цвета (внимание: ограниченная гамма цветов), согласно таблице цветов на [стр. 801].



🛒	Арт.	D	H	m	d	d2	d3	d4	d5	h1	h3	Dm	d1 _{H10}	Q	📦
●	N24630.TD060113(*)	30	32	13	20	20	17	5.5	M05	16	6	12	6	26	78
●	N24630.TD080113(*)	30	32	13	20	20	17	6.5	M06	16	6	12	8	26	77
●	N24643.TD080113	43	38	14	23	28	23	5.5	M05	16	14	12	8	24	84
●	N24654.TD080113	54	56	14	27	32	30	5.5	M05	16	14	14	8	30	152
●	N24654.TD120113	54	56	14	27	32	30	6.5	M06	16	14	14	12	30	147
●	N24665.TD080113	65	49	14	27	32	36	5.5	M05	16	19	16	8	30	175
●	N24665.TD120113	65	49	14	27	32	36	6.5	M06	16	19	16	12	30	165
●	N24665.TD140113	65	49	14	27	32	36	6.5	M06	16	19	16	14	30	160
●	N24678.TD080113	78	56	15	31	36	50	6.5	M06	18	14	18	8	32	266

Внимание: При минимальном заказе 100 штук диаметр d1 может изготавливаться под заказ с допуском H10.
Dm = Восстановительный максимальный диаметр, который можно получить (расширение).



Наличие на складе в % (🛒)
90% (●) - 40% (●) - 5% (●)

N248



РУЧКА УПРАВЛЕНИЯ РИФЛЕНАЯ С ВТУЛКОЙ С РЕЗЬБОВЫМ ОТВЕРСТИЕМ

Материалы:

Усиленный полиамид.
Устойчивость к маслам и жирам.

Поверхность:

Сатинирован.

Цвет:

Черн. (RAL 9011).

Пробка:

Центральная пробка из серого полиамида (RAL 7035).

Вставки:

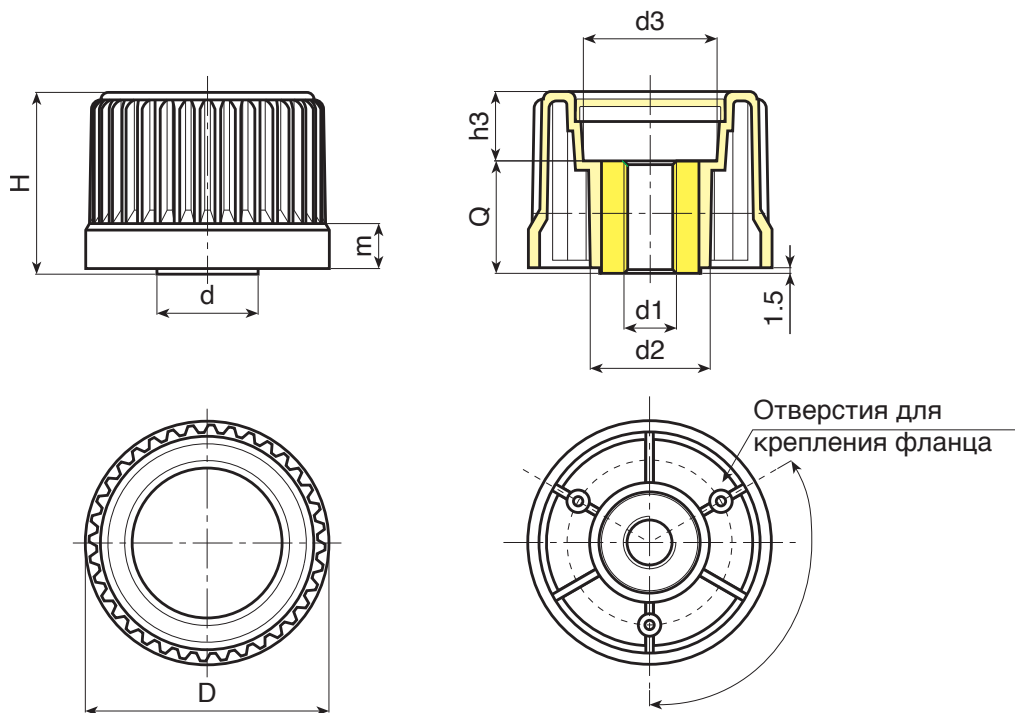
Втулка со сквозным резьбовым отверстием из оцинкованной стали (допуск резьбы 6H).

Примечания:

(*) Боковое крепление фланца NFLAN (по запросу).

Специальные запросы:

- По запросу, при наличии объемов, вставки могут изготавливаться с отверстием d1 согласно чертежу.
- По запросу, при наличии объемов, вставки могут изготавливаться из другого материала/с другим покрытием.
- По запросу, при наличии объемов, изделия могут изготавливаться другого цвета (внимание: ограниченная гамма цветов), согласно таблице цветов на [стр. 801].



🛒	Арт.	D	H	m	d	d2	d3	h1	h3	d1 _{6H}	Q	📦
●	N24830.TM..01(*)	30	32	13	20	20	17	16	6	A.R.	26	77
●	N24843.TM..01	43	38	14	23	28	23	16	14	A.R.	24	84
●	N24854.TM..01	54	56	14	27	32	30	16	14	A.R.	30	152
●	N24865.TM..01	65	49	14	27	32	36	16	19	A.R.	30	175
●	N24878.TM..01	78	56	15	31	36	50	16	14	A.R.	32	266

Выполненные резьбовые отверстия: N248-30: M08-M10-M12

Выполненные резьбовые отверстия: N248-43: M08-M10-M12

Выполненные резьбовые отверстия: N248-54: M08-M10-M12

Выполненные резьбовые отверстия: N248-65: M10-M12-M14

Выполненные резьбовые отверстия: N248-78: M12-M14-M16

A.R. = По запросу при минимальном заказе 100 штук.



N245



PA6
+G.F.

UL94
HB

RoHS
COMPLIANT

РУЧКА УПРАВЛЕНИЯ РИФЛЕНАЯ С РЕЗЬБОВЫМ ШТЫРЕМ

Материалы:

Усиленный полиамид.
Устойчивость к маслам и жирам.

Поверхность:

Сатинирован.

Цвет:

Черн. (RAL 9011).

Пробка:

Центральная пробка из серого полиамида (RAL 7035).

Вставки:

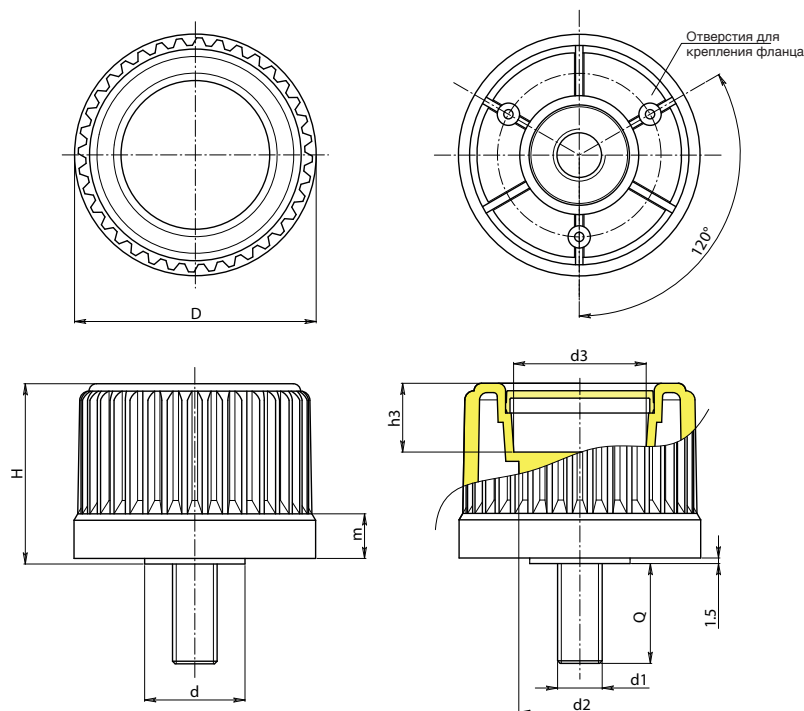
Резьбовой болт из оцинкованной стали (допуск резьбы 6g).

Примечания:

(*) Боковое крепление фланца NFLAN (по запросу).

Специальные запросы:

- По запросу, при наличии объемов, вставки могут изготавливаться длиной под заказ.
- По запросу, при наличии объемов, вставки могут изготавливаться из другого материала/с другим покрытием.
- По запросу, при наличии объемов, изделия могут изготавливаться другого цвета (внимание: ограниченная гамма цветов), согласно таблице цветов на [стр. 801].



🛒	Арт.	D	H	m	d	d2	d3	h1	h3	LM	d1 _{6g}	Q	📦
●	N24530.TM10X..0113(*)	30	32	13	20	20	17	16	6	80	M10	A.R.	-
●	N24530.TM12X..0113(*)	30	32	13	20	20	17	16	6	80	M12	A.R.	-
●	N24543.TM10X..0113	43	38	14	23	28	23	16	14	90	M10	A.R.	-
●	N24543.TM12X..0113	43	38	14	23	28	23	16	14	90	M12	A.R.	-
●	N24554.TM12X..0113	54	56	14	27	32	30	16	14	100	M12	A.R.	-
●	N24554.TM14X..0113	54	56	14	27	32	30	16	14	100	M14	A.R.	-
●	N24565.TM14X..0113	65	49	14	27	32	36	16	19	120	M14	A.R.	-
●	N24565.TM16X..0113	65	49	14	27	32	36	16	19	120	M16	A.R.	-
●	N24578.TM14X..0113	78	56	15	31	36	50	16	14	120	M14	A.R.	-
●	N24578.TM16X..0113	78	56	15	31	36	50	16	14	120	M16	A.R.	-

Вписать в код вместо двух точек (..) требуемую длину штыря. По запросу при минимальном заказе 250 штук длина штыря может изготавливаться под заказ.

A.R. = По запросу при минимальном заказе 250 штук.

LM = Максимальная прессуемая длина.



Наличие на складе в % (🛒)
90% (●) - 40% (●) - 5% (●)

N250



PA6
+G.F.

UL94
HB

RoHS
COMPLIANT

РУЧКА УПРАВЛЕНИЯ РИФЛЕНАЯ С ВТУЛКОЙ С ГЛАДКИМ ОТВЕРСТИЕМ И ФЛАНЦЕМ

Материалы:

Ручка и фланец:

Усиленный полиамид.

Устойчивость к маслам и жирам.

Поверхность:

Ручка и фланец:

Сатинирован.

Цвет:

Ручка:

Черн. (RAL 9011 код. 01).

Фланец и пробка:

Черн. (RAL 9011 код. 01).

Сер. (RAL 7035 код 13).

Пробка:

Центральная пробка из полиамида.

Вставки:

Втулка с гладким сквозным отверстием из оцинкованной стали (допуск отверстия H10).

Крепежные винты:

3 оцинкованных самонарезающих винта 2,9x9,5 по UNI6954.

Градуировка:

Нанесена тампопечатью черного цвета для серого фланца;

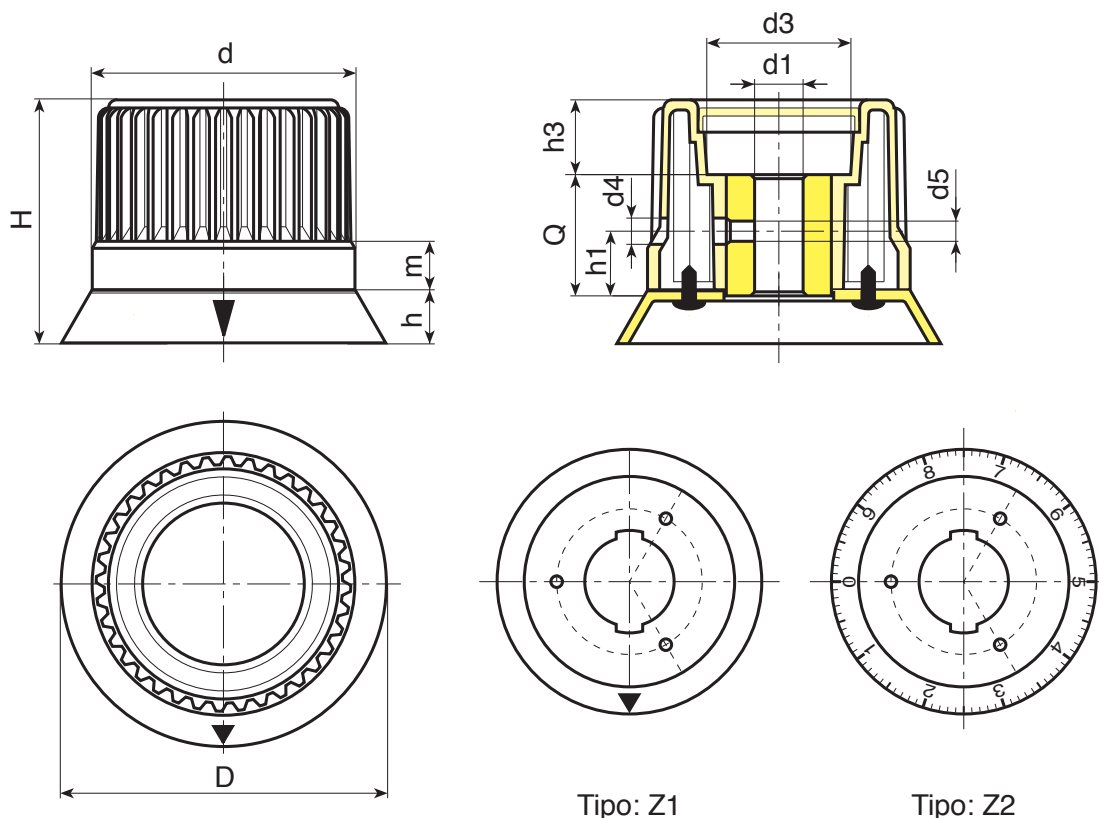
Нанесена тампопечатью серого цвета для черного фланца;

Для фланца со стрелкой: версия Z1.

Для фланца с градуировкой от 0 до 9 со 100 делениями: версия Z2.

Специальные запросы:

- По запросу, при наличии объемов, вставки могут изготавливаться с отверстием d1 согласно чертежа.
- По запросу, при наличии объемов, вставки могут изготавливаться из другого материала/с другим покрытием.
- По запросу, при наличии объемов, изделия могут изготавливаться другого цвета, согласно таблице цветов на [стр. 801].



N250

РУЧКА УПРАВЛЕНИЯ РИФЛЕНАЯ С ВТУЛКОЙ С ГЛАДКИМ ОТВЕРСТИЕМ И ФЛАНЦЕМ



Версия с фланцем и пробкой серого цвета (RAL 7035, код 13) и черной стрелкой

Арт.	D	H	h	m	d	d3	d4	d5	h1	h3	Dm	d1 _{H10}	Q	g
N25030.TD060113Z1	38	37,5	7	13	30	17	5,5	M05	16	6	12	06	26	85
N25043.TD080113Z1	53	45,5	9	14	43	23	5,5	M05	16	14	12	08	24	92
N25054.TD080113Z1	66	65,5	11	14	54	30	5,5	M05	16	14	14	08	30	166
N25065.TD080113Z1	80	60,5	13	14	65	36	5,5	M05	16	19	16	08	30	186
N25078.TD080113Z1	93	67,5	13	15	78	50	6,5	M06	18	14	18	08	32	292

Версия с фланцем и пробкой черного цвета и серой стрелкой

Арт.	D	H	h	m	d	d3	d4	d5	h1	h3	Dm	d1 _{H10}	Q	g
N25030.TD0601Z1	38	37,5	7	13	30	17	5,5	M05	16	6	12	06	26	85
N25043.TD0801Z1	53	45,5	9	14	43	23	5,5	M05	16	14	12	08	24	92
N25054.TD0801Z1	66	65,5	11	14	54	30	5,5	M05	16	14	14	08	30	166
N25065.TD0801Z1	80	60,5	13	14	65	36	5,5	M05	16	19	16	08	30	186
N25078.TD0801Z1	93	67,5	13	15	78	50	6,5	M06	18	14	18	08	32	292

Версия с фланцем и пробкой серого цвета (RAL 7035, код 13) и черной градуированной шкалой

Арт.	D	H	h	m	d	d3	d4	d5	h1	h3	Dm	d1 _{H10}	Q	g
N25030.TD060113Z2	38	37,5	7	13	30	17	5,5	M05	16	6	12	06	26	85
N25043.TD080113Z2	53	45,5	9	14	43	23	5,5	M05	16	14	12	08	24	92
N25054.TD080113Z2	66	65,5	11	14	54	30	5,5	M05	16	14	14	08	30	166
N25065.TD080113Z2	80	60,5	13	14	65	36	5,5	M05	16	19	16	08	30	186
N25078.TD080113Z2	93	67,5	13	15	78	50	6,5	M06	18	14	18	08	32	292

Версия с фланцем и пробкой черного цвета и серой градуированной шкалой

Арт.	D	H	h	m	d	d3	d4	d5	h1	h3	Dm	d1 _{H10}	Q	g
N25030.TD0601Z2	38	37,5	7	13	30	17	5,5	M05	16	6	12	06	26	85
N25043.TD0801Z2	53	45,5	9	14	43	23	5,5	M05	16	14	12	08	24	92
N25054.TD0801Z2	66	65,5	11	14	54	30	5,5	M05	16	14	14	08	30	166
N25065.TD0801Z2	80	60,5	13	14	65	36	5,5	M05	16	19	16	08	30	186
N25078.TD0801Z2	93	67,5	13	15	78	50	6,5	M06	18	14	18	08	32	292

Внимание: При минимальном заказе 100 штук диаметр d1 может изготавливаться под заказ с допуском H10.
Dm = Восстановительный максимальный диаметр, который можно получить (расширение).



Наличие на складе в % (🛒)
90% (●) - 40% (●) - 5% (●)

Материалы:

Усиленный полиамид.
Устойчивость к маслам и жирам.

Поверхность:

Сатинирован.

Цвет:

Сер. (RAL 7035 код. 13).

Градуировка:

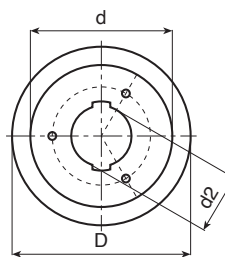
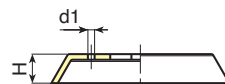
Нанесена тампопечатью, черного цвета.

Крепежные винты:

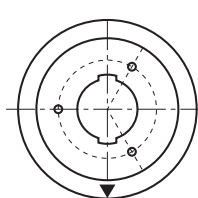
3 оцинкованных самонарезающих винта 2,9x9,5 по UNI6954.

Специальные запросы:

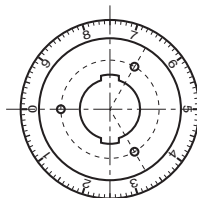
- По запросу фланец может изготавливаться черного цвета. С белой градуированной шкалой.
- По запросу, при наличии объемов, градуированная шкала может выполняться согласно чертежа.



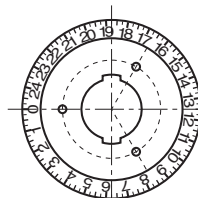
Парень: нейтральная основа



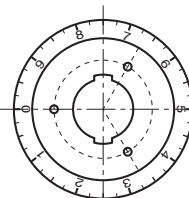
Парень: Z1



Парень: Z2



Парень: Z3



Парень: Z4

🛒	Арт.	D	H	d/N246/ N248	d1	d2	ТИП	g
●	NFLAN.T3013	38	7	30	-	20	NEUTRA	5
●	NFLAN.T3013Z1	38	7	30	-	20	Z1 / INDICATORE A FRECCIA	5
●	NFLAN.T4313	53	9	43	3	23	NEUTRA	7
●	NFLAN.T4313Z1	53	9	43	3	23	Z1 / INDICATORE A FRECCIA	7
●	NFLAN.T5413	66	11	54	3	27	NEUTRA	13
●	NFLAN.T5413Z1	66	11	54	3	27	Z1 / INDICATORE A FRECCIA	13
●	NFLAN.T6513	80	13	65	3	27	NEUTRA	20
●	NFLAN.T6513Z1	80	13	65	3	27	Z1 / INDICATORE A FRECCIA	20
●	NFLAN.T6513Z2	80	13	65	3	27	Z2/ Numerazione 0:9 100 divisioni	20
●	NFLAN.T6513Z3	80	13	65	3	27	Z3/ Numerazione 0:9 40 divisioni	20
●	NFLAN.T6513Z4	80	13	65	3	27	Z4/ Numerazione 0:24 100 divisioni	20
●	NFLAN.T7813	93	13	78	3	31	NEUTRA	25
●	NFLAN.T7813Z1	93	13	78	3	31	Z1 / INDICATORE A FRECCIA	25