



ПНЕВМОАВТОМАТИКА



АВТОМЕХАНИКА



МОДУЛЬНАЯ СИСТЕМА ВСПОМОГАТЕЛЬНЫХ ИНСТРУМЕНТОВ

АССОРТИМЕНТ ПРОДУКЦИИ

НОУ-ХАУ С 1971 Г.
ИННОВАЦИОННЫЕ
ИССЛЕДОВАНИЯ

2

Цилиндры



6

Новейшая
технология



8

Клапаны



16

Устройства
подготовки воздуха



20

Аксессуары



22

Захватывающие
устройства



28

Инструменты GR8



В свете технических обновлений АО «Юнивер» (Univer S.p.A.) оставляет за собой право изменять технические характеристики своих продуктов без обязательств по предварительному уведомлению.

Информация, содержащаяся в настоящем каталоге, предоставляется чисто для сведений. Для получения более подробной информации о технических характеристиках продукта и соответствующих параметров, которые должны соблюдаться для надлежащего функционирования, пожалуйста, обратитесь к техническим данным, доступным по адресу: www.univer-group.com

Все права принадлежат АО «Юнивер» (Univer S.p.A.). Несанкционированное воспроизведение информации запрещено.

СТАНДАРТИЗИРОВАННЫЕ ЦИЛИНДРЫ

M

Миницилиндры по стандарту ISO 6432
Ø 8÷25 мм



KL

Пневматические цилиндры по стандарту ISO 15552
Ø 32÷125 мм
ПРОФИЛЬ CLEAN



KE/K

Пневматические цилиндры по стандарту ISO 15552
Ø 32÷125 мм



СТАНДАРТИЗИРОВАННЫЕ КОМПАКТНЫЕ ЦИЛИНДРЫ

RP/RM

Компактные цилиндры UNITOP
(RP Ø 16÷63 мм), ISO 21287
(RM Ø 16÷100 мм)



RO/RN

Компактные цилиндры UNITOP (RO Ø 16÷63 мм),
ISO 21287 (RN Ø 16÷63 мм)
НЕВРАЩАЮЩИЙСЯ восьмигранный поршень



ОВАЛЬНЫЕ / КОРОТКОХОДОВЫЕ / ПОВОРОТНЫЕ ЦИЛИНДРЫ

OV

Овальные цилиндры
Ø 18÷80 мм



W

Короткоходовые цилиндры
Ø 12÷100 мм



R

Пневматические поворотные приводы
Ø 32÷125 мм



ATEX Сертифицированная продукция
Доступная по запросу

ПНЕВМО- АВТОМАТИКА

KD

Пневматические цилиндры по стандарту ISO 15552
Ø 32÷125 мм
Алюминиевый профиль корпуса цилиндра для ЭРЭ*

**K**

Пневматические цилиндры по стандарту ISO 15552
Ø 160/200 – Ø 250/320 мм

**RS**

СВЕРХПРОЧНЫЕ компактные цилиндры
Ø 32÷100 мм

**RQ**

СВЕРХПРОЧНЫЕ компактные цилиндры
Ø 32÷100 мм
НЕВРАЩАЮЩИЙСЯ
восьмигранный поршень

**YR3**

Двухреечный поворотный стол

**PM/PK/PRM** **НОВИНКА**

Пневматические цилиндры
Ø16 ÷ 125 мм
Из нержавеющей стали

**KL****ПРОФИЛЬ CLEAN**

Легко чистится

БЫСТРАЯ УСТАНОВКА

Датчики и соединения находятся с одной стороны

ТЕХНОЛОГИЯ UNIVER

Сверхпрочные и надежные

СТАНДАРТ ISO 15552

Взаимозаменяемость



* Экстремальный режим эксплуатации

БЕСШТОКОВЫЕ ЦИЛИНДРЫ

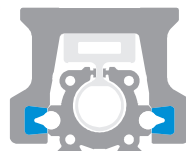
S1

Бесштоковые цилиндры стандартной версии с отверстиями с $\varnothing 16 \div 50$ мм



S5

Бесштоковые цилиндры со встроенными направляющими $\varnothing 25 \div 50$ мм – Направляющие Технополимер



НАПРАВЛЯЮЩИЕ ЦИЛИНДРА

J1

Направляющие для пневматических цилиндров серии M, KE/K, KD



J3

Направляющие для бесштоковых цилиндров
Серии S1



J64RS

Направляющие для МОЩНЫХ компактных цилиндров серии RS



J65

Направляющие для МОЩНЫХ компактных цилиндров серии RP $\varnothing 25$



JLS/JLV

Направляющие для компактных цилиндров
Подшипники (JLS) – Шариковая втулка (JLV)



Исполнение с
металлическим
поршневым штоком
(по запросу)



МОНТАЖНЫЕ КОМПЛЕКТЫ

ЦИЛИНДРЫ

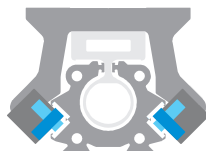
Стандарт ISO 6432
Стандарт ISO 15552
Стандарт UNITOP/ISO 21287
СВЕРХПРОЧНЫЕ
БЕСШТОКОВЫЕ ЦИЛИНДРЫ



ATEX Сертифицированная продукция
Доступная по запросу

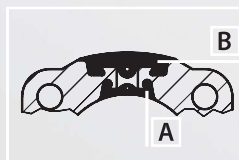
ПНЕВМО- АВТОМАТИКА

VL1

Бесштоковые цилиндры со встроенными направляющими под углом 90° с отверстиями с $\varnothing 25 \div 50$ мм – скользящие по шарикоподшипникам

S1/S5/VL1

UNIVER Original существует с 1988 г.



А - Внутренняя полоса (уплотнение)

В - Внешняя полоса () из армированного эластомера с кевларовым волокном

J64RT2

Направляющие штоки для телескопических цилиндров серии RT2



JT/JX

Встроенные направляющие штоки



АКСЕССУАРЫ

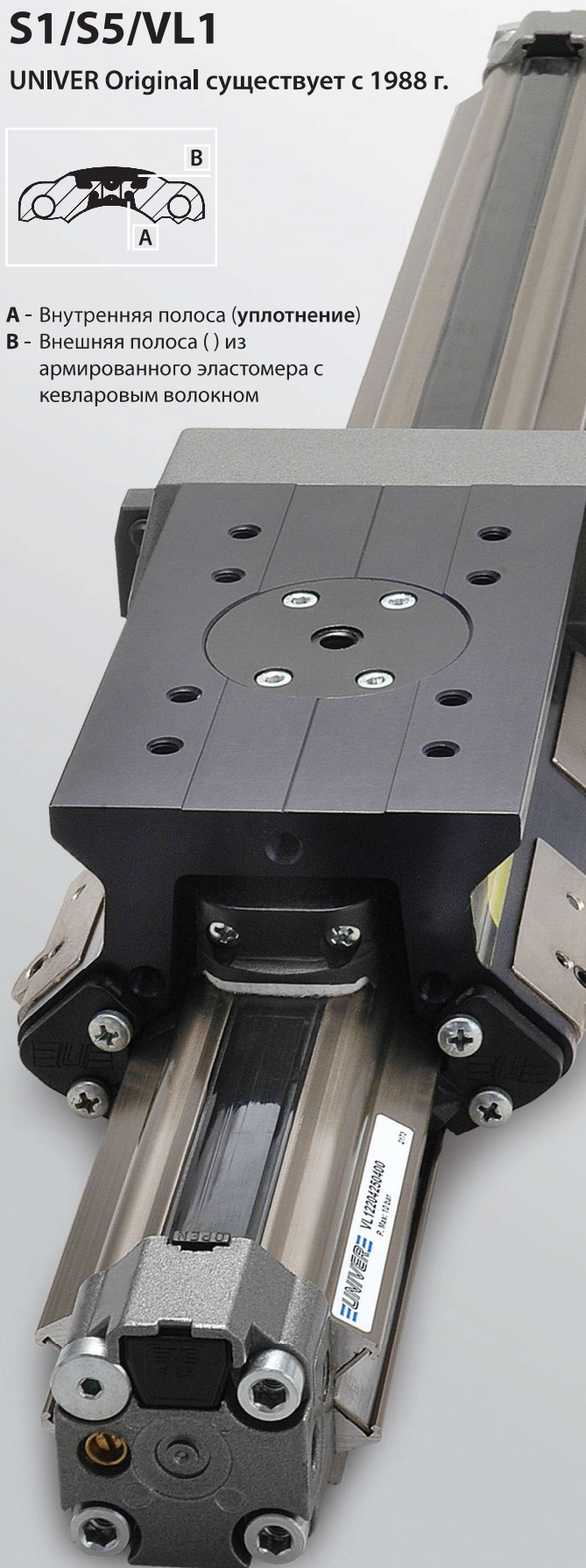
MP

Зажимной цилиндр



YDA/YDR

Гидравлические демпферы



БЛОКИРУЮЩИЕ УСТРОЙСТВА

L1-N

Блокирующие устройства для цилиндров и поршневых штоков



ОРИГИНАЛЬНОСТЬ

Оригинальная блокирующая система
UNIVER Original с 1998

СТАТИКА/ДИНАМИКА

В одном устройстве статическая
блокировка и динамическое торможение

МОЩНОСТЬ

Максимальная сила блокировки среди
аналогичных устройств на рынке

БЕЗОПАСНОСТЬ

Отсутствие проскальзывания штока даже
при нанесении масла и смазки

L6

Блокирующие устройства для бесштоковых цилиндров
серии S5 – VL1



ПНЕВМАТИЧЕСКИЕ СХВАТЫ

YMA10/YMP10/YMA20

Угловые, радиальные (полное открытие
зажимов на 180°) и параллельные захваты



YMP20/ YMP30/ YMP40

Параллельные пневматические захваты с
линейной направляющей, низким профилем
и широкого типа



YMP50

Пневматический захват
самоцентрирующий с
3 парами зажимов



ДАТЧИКИ

DF/DH

Магнитные и электронные датчики
приближения

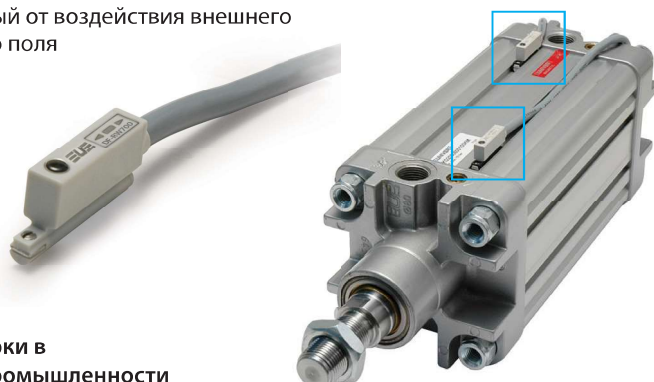


DF-RW700

Датчик, защищённый от воздействия внешнего
электромагнитного поля



Подходит для сварки в
автомобильной промышленности



ATEX Сертифицированная продукция
Доступная по запросу

ПНЕВМО- АВТОМАТИКА

ТЕЛЕСКОПИЧЕСКИЕ ЦИЛИНДРЫ

RTТелескопические цилиндры
Двухступенчатый (RT2 Ø 25÷63 мм)
Трехступенчатый (RT3 Ø 40÷63 мм)Телескопический цилиндр
Двухступенчатый

ПРОГРАММИРУЕМЫЕ ПНЕВМАТИЧЕСКИЕ ПРИВОДЫ

NTZ-NQZ-NFZ

Пневмопривод со встроенным цифровым измерительным детектором и предохранительным устройством

**DF-MS/DF-MA**

Датчики положения

НОВИНКАМеждународный стандартизированный
интерфейс **IO-Link****ОРИГИНАЛЬНОСТЬ**Оригинальная конструкция и технология от
компании **UNIVER Original****СОЗДАННЫЙ ДЛЯ ИСПОЛЬЗОВАНИЯ
В ПРОМЫШЛЕННОСТИ**Промышленные детали и передовая
технология**УМЕНЬШЕННАЯ
РАЗМЕРНОСТЬ**На **60%** меньше стандартных
цилиндров**НЕВРАЩАЮЩИЙСЯ**В стандартную комплектацию
входит не вращающийся
восьмигранный поршеньТелескопический цилиндр
Трехступенчатый

ЗОЛОТНИКОВЫЕ РАСПРЕДЕЛИТЕЛИ

B11- B10 - B12

Наноклапан 10 мм по стандарту ISO 15218

B11 Стандарт

B10 Низкое потребление

B12 Высокая скорость потока



B

Наноклапан 10 мм



0,5 Вт

Низкое потребление электроэнергии

A

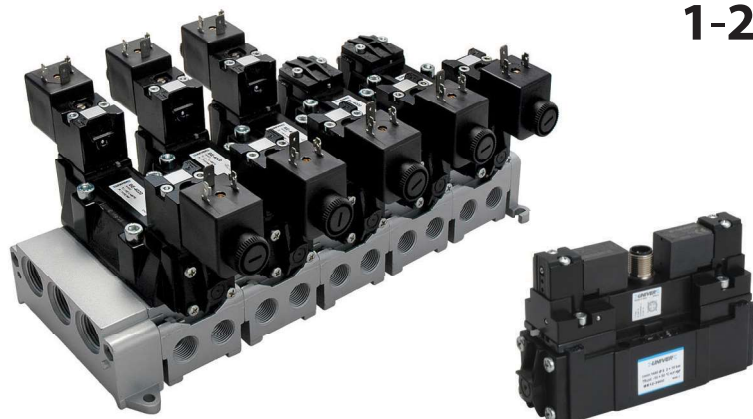
Микроклапан 15 мм по стандарту ISO 15218



СТАНДАРТИЗИРОВАННЫЕ КЛАПАНЫ

BE/BE12

Клапаны по стандарту ISO 5599/1 – система смешанного типа и система золотника



Размер
1-2-3-4

СИСТЕМА СМЕШАННОГО ТИПА И СИСТЕМА ЗОЛОТНИКА

Версии с системой смешанного типа или золотника доступны для всех серий



СИСТЕМА СМЕШАННОГО ТИПА
для тяжелых режимов эксплуатации



СИСТЕМА ЗОЛОТНИКА
для всех режимов эксплуатации

M12

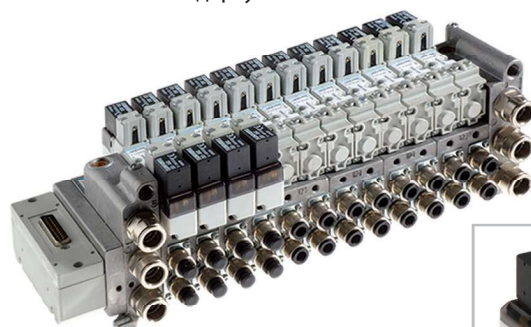
AC-N

Клапаны по стандарту NAMUR



BD

Клапаны по стандарту ISO 15407-1/2



M12
Соединитель

ATEX

Сертифицированная продукция
Доступная по запросу

ПНЕВМО- АВТОМАТИКА

AA

Миниатюрные золотниковые
распределители U1



AB

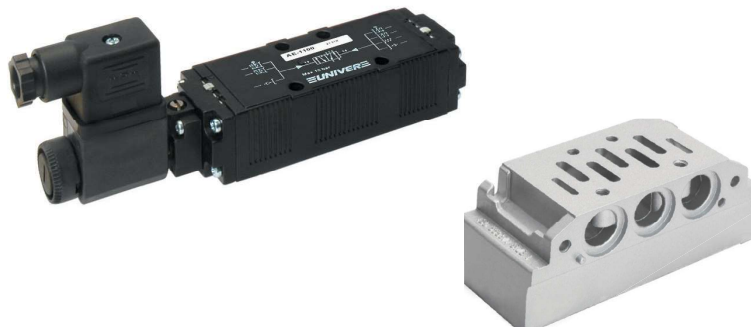
Миниатюрные золотниковые
распределители U2



Сертификация **CSA/UL**
CSA C22.2 N.139-13
UL 429/2013

AE

Клапаны для легких режимов эксплуатации



Размер
1-2

ISO
01-02



18 мм (ISO 02)



26 мм (ISO 01)

Вспомогательная клеммная
колонка со встроенным
электрическим
соединением



Магнитная память
**LATCHING
ЗАЖИМАНИЯ**



Клапаны по стандарту ISO 15407-1/2

BDB

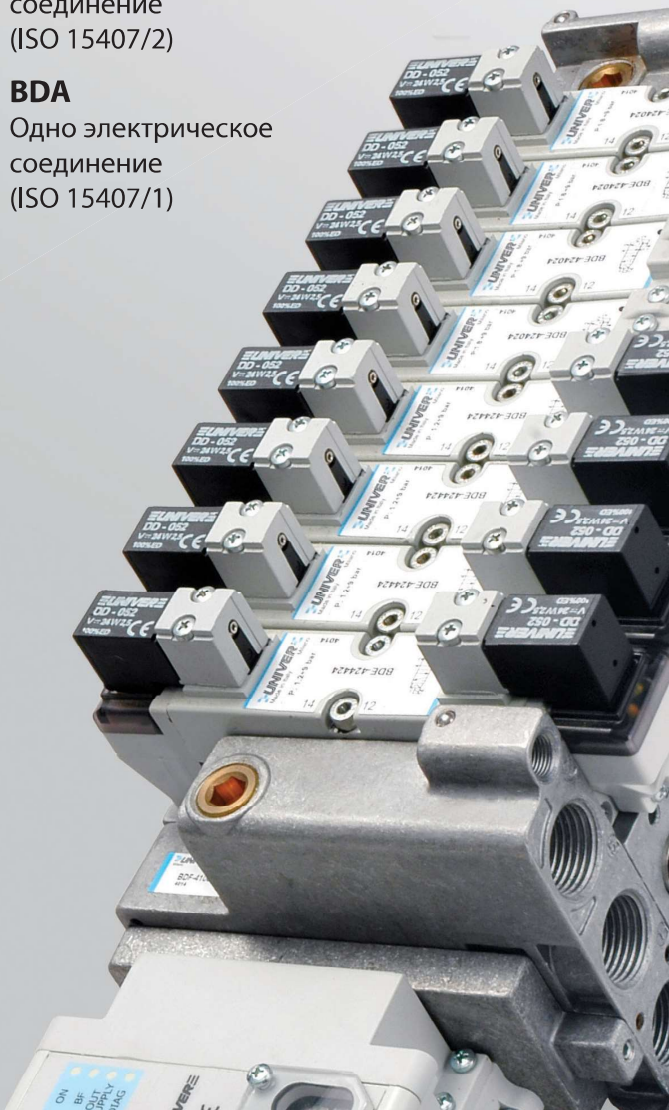
Разъем M12
(Автомеханика)

BDE

Интегрированное электрическое
соединение
(ISO 15407/2)

BDA

Одно электрическое
соединение
(ISO 15407/1)



ЗОЛОТНИКОВЫЕ КЛАПАНЫ

CL/CM

УНИВЕРСАЛЬНЫЕ клапаны G1/8 – G1/4



E/F

Миниатюрные клапаны
COMPA 2 (серии E) COMPA 4 (серии F)



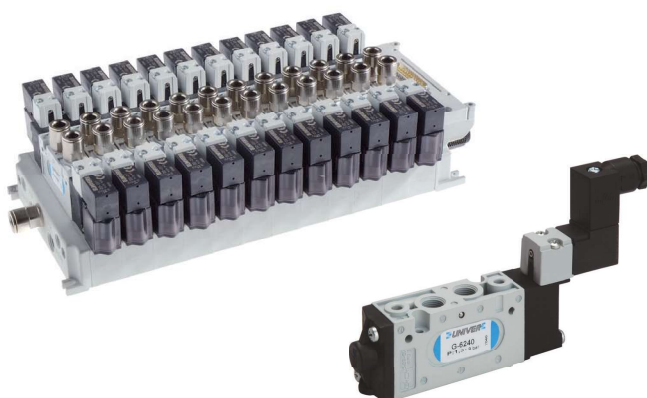
G7

Клапаны 26 мм и электромагнитные клапаны – G1/8



G6

Клапаны 20 мм и электромагнитные клапаны –
резьбовой корпус G1/8



ТАРЕЛЬЧАТЫЕ КЛАПАНЫ

AF/AG

Тарельчатые клапаны для сжатого воздуха (AF) и для вакуума (AG) G1/8 ÷ G1 1/2



CH

Тарельчатые клапаны G1/8
2/2 – 3/2



AI/AI-JET

Миниатюрные концевые
выключатели (AI)
Пневматические выключатели
серии JET (AI-JET)
Клапаны с панельным управлением
(AI-JET2)



ATEX 

Сертифицированная продукция
Доступная по запросу

ПНЕВМО- АВТОМАТИКА

PS

Клапаны COMBOBOX



GL6

Клапаны 20 мм и электромагнитные клапаны – для монтажа на вспомогательной клеммной колодке



AM

Пневматические и электромагнитные клапаны с педальным управлением



AC

Клапаны смешанного типа
G1/8 – G1/4 – G1/2



AF/AG

ШИРОКИЙ ДИАПАЗОН КОНФИГУРАЦИЙ

G1/8 ÷ G1 1/2

2/2 – 3/2 Нормально закрытые-Нормально открытые

ВЕРСИЯ ДЛЯ СЖАТОГО ВОЗДУХА

ВЕРСИЯ ДЛЯ ВАКУУМА

Доступен также в конфигурации с внешней подачей вакуума в контур управления

ВЫСОКАЯ СКОРОСТЬ ПОТОКА

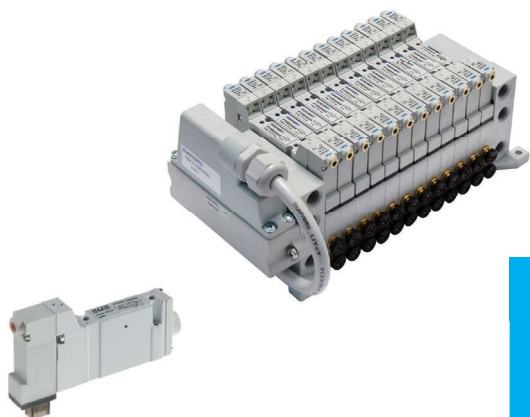
До **35000 нл/мин** (G1 1/2)



КОМПАКТНЫЕ КЛАПАНЫ

P10

КОМПАКТНЫЕ клапаны – 10 мм – для монтажа на вспомогательном монтажном модуле



310
Нл/мин

P15

КОМПАКТНЫЕ клапаны – 15 мм – для монтажа на вспомогательном монтажном модуле

НОВИНКА

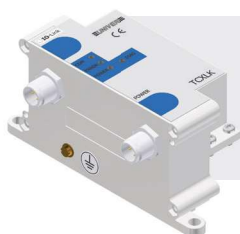
до
36 катушек



800
Нл/мин

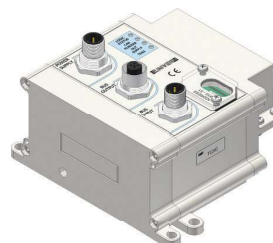
СИСТЕМЫ СВЯЗИ

ТС



НОВИНКА

Модуль
IO-Link



Последовательный
модуль

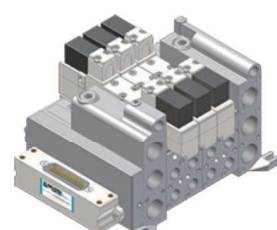
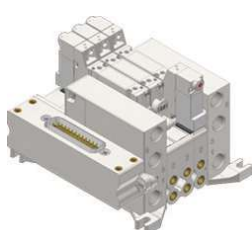
P10

P15

P22

BD18

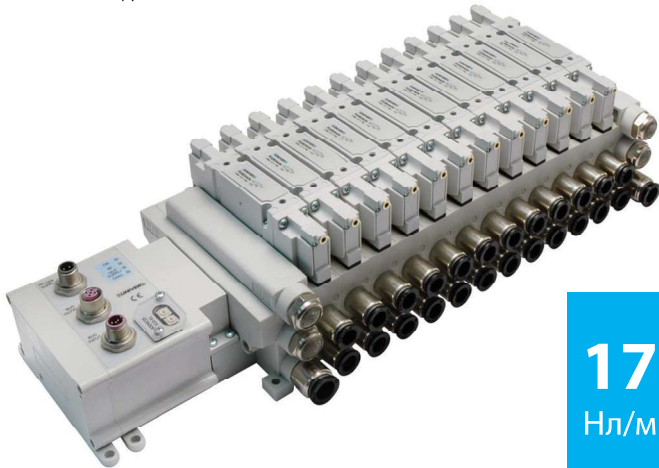
BD26



ПНЕВМО- АВТОМАТИКА

P22

КОМПАКТНЫЕ клапаны – 22 мм – для монтажа на вспомогательной клеммной колодке



1700
Нл/мин

КОМПАКТНЫЕ клапаны P10/P15/P22

ВЫСОКАЯ СКОРОСТЬ ПОТОКА

Традиционная технология золотника от компании UNIVER

КОМПАКТНЫЕ ГАБАРИТНЫЕ РАЗМЕРЫ

Макс. уменьшение габаритных размеров

ЛЕГКАЯ УСТАНОВКА

Все пневматические соединения на одной стороне

КОМПЛЕКСНОЕ РЕШЕНИЕ

5/2 – 5/3 – 3/2+3/2

CANopen

EtherCAT[®]
Technology Group

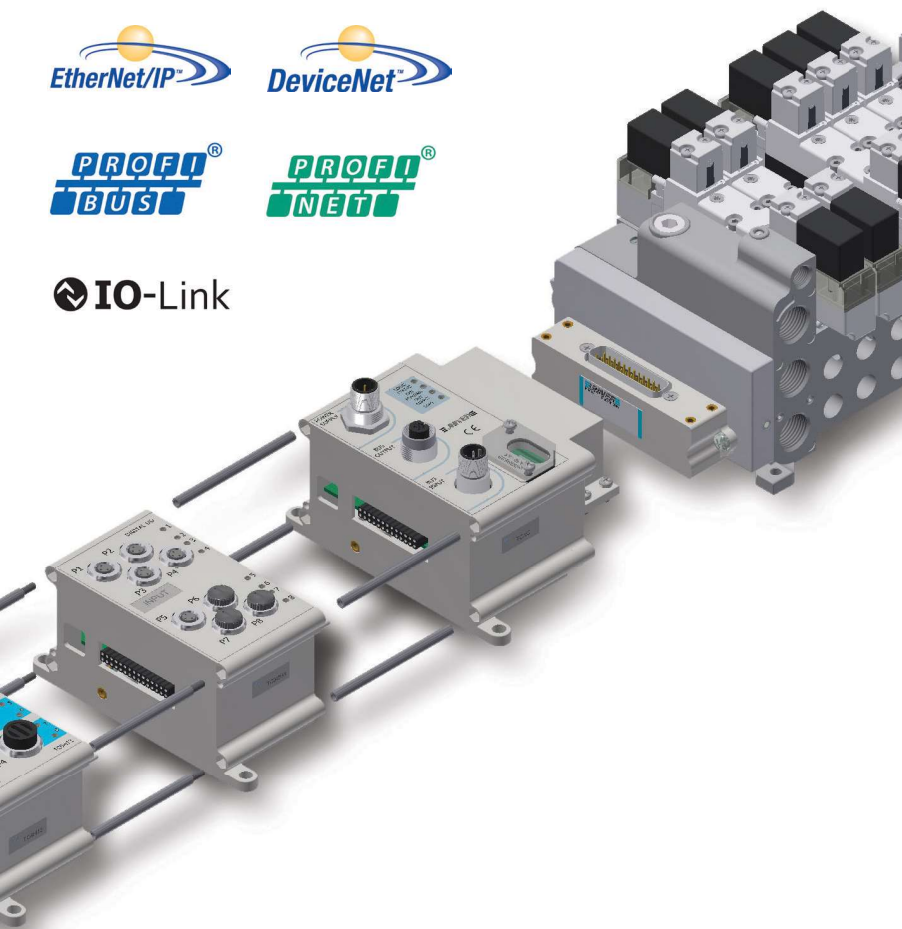
EtherNet/IP[™]

DeviceNet[™]

PROFI[®]
BUS

PROFI[®]
NET

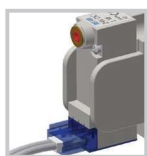
IO-Link



КОМПАКТНЫЕ КЛАПАНЫ

P10F/P10B

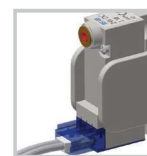
КОМПАКТНЫЕ клапаны 10 мм – M5 Внешний разъем



Линейный разъем

P15F/P15B

КОМПАКТНЫЕ клапаны 15 мм – G1/8 Внешний разъем



Линейный разъем

ОСНОВНЫЕ КЛАПАНЫ

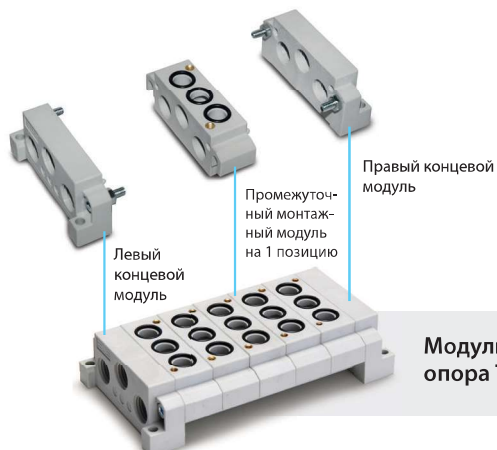
EL18

ОСНОВНЫЕ клапаны 18 мм – G1/8



EL22

ОСНОВНЫЕ клапаны 22 мм – G1/4



Модульная монтажная опора Технополимер



Монтажная опора из алюминия
1÷10 позиций

ATEX Сертифицированная продукция
Доступная по запросу

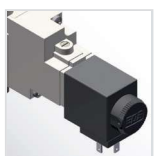
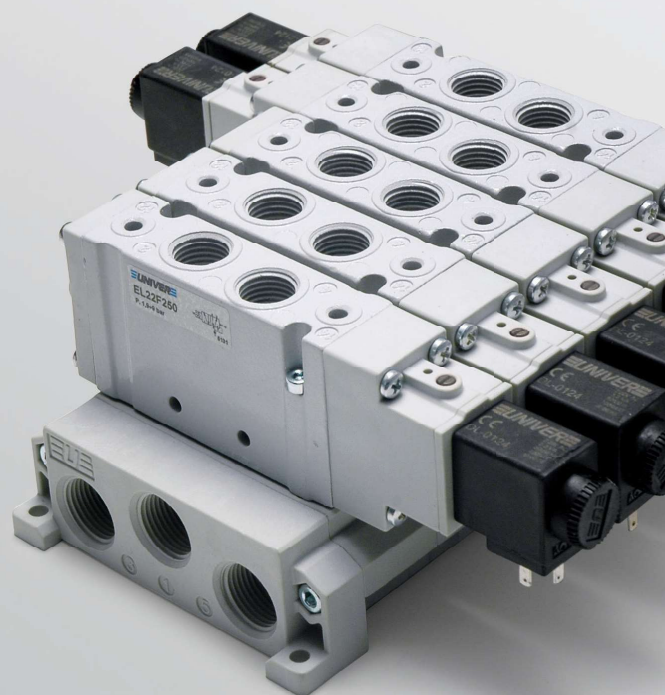
ПНЕВМО- АВТОМАТИКА

P15EFКОМПАКТНЫЕ клапаны 15 мм –
G1/8**P15EB**КОМПАКТНЫЕ клапаны 15 мм –
для установки на вспомогательном
монтажном модуле**ОСНОВНЫЕ** клапаны**EL18/22****ВЫСОКАЯ СКОРОСТЬ ПОТОКА**
800 нл/мин (G1/8) 1700 нл/мин (G1/4)**КОМПАКТНЫЕ ГАБАРИТНЫЕ
РАЗМЕРЫ**

18 мм (G1/8) 22 мм (G1/4)

КОМПЛЕКСНОЕ РЕШЕНИЕДоступные версии конфигураций 5/2 – 5/3 –
3/2+3/2**СВЕРХПРОЧНЫЕ**

Алюминиевый корпус

**ВЗАИМОЗАМЕНЯЕМАЯ
КАТУШКА U6**12 – 24 В постоянного тока
24 – 110 – 220 В переменного тока**МЕТАЛЛИЧЕСКАЯ РУЧНАЯ
БЛОКИРОВКА**(базовый пакет поставки)
Импульс и 1-2 позиции**МОНТАЖНАЯ ПЛИТА**Простая установка при помощи
2 винтов**ОТДЕЛЬНАЯ УСТАНОВКА**Боковые отверстия на корпусе
клапана**ТРАДИЦИОННАЯ ТЕХНОЛОГИЯ
ЗОЛОТНИКА ОТ КОМПАНИИ UNIVER**Динамический золотник гарантирует
долгий срок службы и надежность

УСТРОЙСТВА ПОДГОТОВКИ ВОЗДУХА

G1/4

Размер 0



600
нл/мин

G1/4 - G3/8

Размер 05



1500
нл/мин

G3/8 - G1/2

Размер 1



2800
нл/мин

G1/2

Размер 2



4300
нл/мин

HZE-F

Фильтр
размер 0-05-1-2



HZE-R

Регулятор
размер 0-05-1-2



HZE-L

Лубрикатор
размер 0-05-1-2



HZE-B

Регулятор фильтра
размер 0-05-1-2



HZE-F

НОВИНКА

Фильтр
размер 3



HZE-R

НОВИНКА

Регулятор
размер 3



HZE-L

НОВИНКА

Лубрикатор
размер 3



HZE-B

НОВИНКА

Регулятор фильтра
размер 3



HZE-Y

Последовательный стартер
размер 0-05-1-2



HZE-N

Блок дивертора
размер 0-05-1-2 размер 3



HZE-P

Запирающий клапан
размер 0-05-1-2



HZE-S

Запорный клапан
размер 0-05-1-2



ATEX Сертифицированная продукция
Доступная по запросу

ПНЕВМО- АВТОМАТИКА

G1**НОВИНКА**

Размер 3

**10000**
нл/мин**HZE-D**Регулятор фильтра + лубрикатор
размер 0-05-1-2**HZE-C**Фильтр + регулятор + лубрикатор
размер 0-05-1-2**HZE-D****НОВИНКА**Регулятор фильтра + лубрикатор
размер 3**HZE-C****НОВИНКА**Фильтр + регулятор + лубрикатор
размер 3**HZE0S**

Размер 0 U05

**HZE1S**

Размер 05-1-2 U05 Размер 05-1-2 U3 CNOMO



HZE

МОДУЛЬНАЯ СИСТЕМА

40 мм (HZE0) 50 мм (HZE05)

63 мм (HZE1) 80 мм (HZE2) 92 мм (HZE3)

ИНТЕГРИРОВАННЫЙ ДАТЧИК

Базовая поставка с размером 0-05-1-2

КОМПЛЕКСНОЕ РЕШЕНИЕ

Возможность сборки комбинаций в
комплекте с аксессуарами

УСТРОЙСТВА ПОДГОТОВКИ ВОЗДУХА

HZE0R08G

Регулятор без датчика
Размер 0



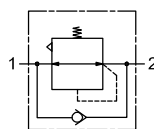
HZE-RL

Запирающий регулятор
Размер 1-2



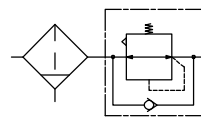
HZE-R

Возвратный клапан
Размер 0-05-1-2



HZE-B

Возвратный клапан
Размер 0-05-1-2



HZE1G / HZE2G

Фильтры очистителя
коалесценции
Размер 1 – 2



HZE1GD / HZE2GD

Фильтры маслоотделители
с активированным углем
Размер 1 – 2



HZ9NP40

Встроенный цифровой
датчик давления HZE



HZ9NP50

IP65 цифровой датчик
давления с разъемом



HZRE30

Электропневматические пропорциональные регуляторы трубки Ø04 G1/8 – G1/4 – G1/2



HZRS

Мини регулятор G1/4



ПНЕВМО- АВТОМАТИКА

HZ9464G

Встроенный квадратный
манометр



HZ9P...

Круглый датчик



HZ9N

Цифровое реле давления



HZRP30

Прецизионный регулятор
G1/4



Фильтр-регулятор с Цифровым реле давления



ФИТИНГИ И ТРУБЫ

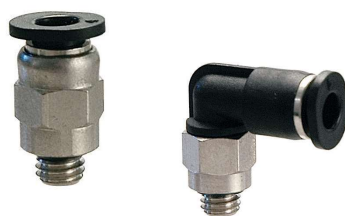
HA

Фитинги цанговые из технополимера



HAR

Фитинги малогабаритные



HB

Фитинги цанговые из никелированной латуни



HGC

Фитинги с накидной гайкой



HGO

Обжимные компрессионные фитинги



HGU

Быстроразъемные соединения для сжатого воздуха



ДОПОЛНИТЕЛЬНЫЕ КЛАПАНЫ И АКСЕССУАРЫ

AP

Двоичный счетчик (флип-флоп)



AM-50

Регуляторы расхода с металлическим корпусом



AM-51

Клапан обработки сигналов



AM-54

Обратный клапан



AM-55

Блокирующий клапан



AM-5200

Пневмоэлектрический преобразователь



AM-5220

Регулируемое реле давления



ПНЕВМО- АВТОМАТИКА

HC

Фитинги и аксессуары с пневматическими функциями



HD

Стандартные фитинги



HEA/HEC/HED

HEA – Полиамидные трубы
HEC – Полиуретановые трубы
HED – Сополиуретановые трубы



HFA/HFC

HFA – Полиамидные спиральные трубки
HFC – Полиуретановые спиральные трубки



AM-52

Ступенчатый стартер



AM-53

Экономайзер



HZ9N12

Регулируемый мембранный переключатель давления

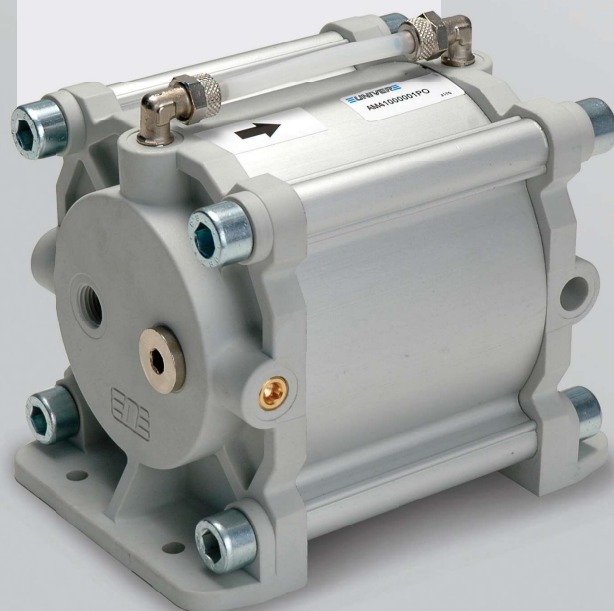


YF

Жидкостные клапаны G1/8 ÷ G1



Воздушный/масляный резервуар
Серия **AM4**



СИЛОВЫЕ ЗАЖИМЫ

UBP

УНИВЕРСАЛЬНЫЕ мини-зажимы

Ø25/32



UBP/UBH

УНИВЕРСАЛЬНЫЕ Пневматические силовые зажимы



IBP

УНИВЕРСАЛЬНЫЕ Пневматические силовые зажимы взаимозаменяемы с размером 50/63 мм



UBM/UBQ

УНИВЕРСАЛЬНЫЕ Пневматические силовые зажимы с ручным рычагом



IBM

УНИВЕРСАЛЬНЫЕ Пневматические силовые зажимы с ручным рычагом взаимозаменяемы с размером 50/63 мм



UBT

УНИВЕРСАЛЬНЫЙ Пневматический силовой зажим с центральным ручным рычагом



ЗАХВАТЫВАЮЩИЕ УСТРОЙСТВА

UNP

УНИВЕРСАЛЬНЫЕ Пневматические силовые зажимы в соответствии со стандартом N.A.A.M.S.



UNM

УНИВЕРСАЛЬНЫЕ Пневматические силовые зажимы с ручным рычагом в соответствии со стандартом N.A.A.M.S.



UGP

Пневматические захватывающие устройства



ATEX 

Сертифицированная продукция
Доступная по запросу

АВТОМЕХАНИКА

UDP

УНИВЕРСАЛЬНЫЕ Пневматические
силовые зажимы с 2 захватами

**UA****НОВИНКА**

Пневматические силовые
зажимы BLUECLAMP

**UFL/UHL**

Ручные силовые зажимы

**UGM**

Пневматические захваты с ручным
рычагом

**LGPS**

Пневматические захваты
UNIVER

**BLUECLAMP**
air saving**НОВИНКА****ЭКОНОМИЯ** до **40 %**
ВОЗДУХА**UA****ДОСТУПНЫ ВСЕ РАЗМЕРЫ**

32 – 40 – 50 – 63 – 80 мм

**СИСТЕМА КОЛЕНЧАТОГО
ШАРНИРНОГО МЕХАНИЗМА С
ПРУЖИНАМИ**

Та же внутренняя система, что и у стандартных
зажимов UNIVER

**ВЫСОКАЯ ЭКОНОМИЯ ВОЗДУХА В
КАЖДОМ РАЗМЕРЕ****СТАНДАРТНАЯ ВЕРСИЯ И ВЕРСИЯ В
СООТВЕТСТВИИ СО СТАНДАРТОМ
NAAMS**

ВЫДВИЖНЫЕ УСТАНОВОЧНЫЕ ШТИФТЫ

LCP

Пневматические установочные штифты с одним штоком



LCG

Пневматические установочные штифты с одним штоком в соответствии со стандартом CNO MO



LCB/LCC

Компактные пневматические выдвижные штифты с двойной направляющей



LCZ

Пневматические выдвижные установочные штифты с одним штоком и коленчато-шарнирным механизмом



LCM

Пневматический выдвижной установочный штифт с одним штоком и ручным рычагом



LCY

Пневматический выдвижной установочный штифт с одним штоком, ручным рычагом и коленчато-шарнирным механизмом



LCO

Пневматический выдвижной установочный штифт с ориентируемым двухступенчатым штоком и ручным рычагом



ШТИФТОВЫЕ ЗАЖИМЫ

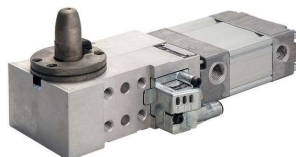
LSP

Пневматические штифтовые зажимы



LSP50U

Пневматические штифтовые зажимы горизонтальной формы



LSPL

Пневматические штифтовые зажимы для лазерных лучей



LTP

Пневматические штифтовые зажимы с исчезающим крючком



LCA

Пневматический выдвижной установочный штифт с ориентируемым двухступенчатым штоком



LCT

Пневматический выдвижной установочный штифт с ориентируемым двухступенчатым штоком и КШМ*



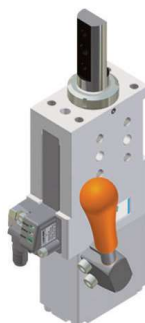
LCX

Пневматический выдвижной установочный штифт с ориентируемым двухступенчатым штоком, ручным уровнем и коленчато-шарнирным механизмом



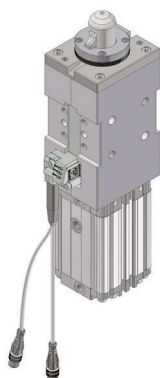
LCL

Ручной выдвижной установочный штифт с одним штоком



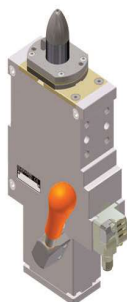
LUP

Пневматические штифтовые зажимы с исчезающим крючком и штифтом



LSL

Ручные штифтовые зажимы



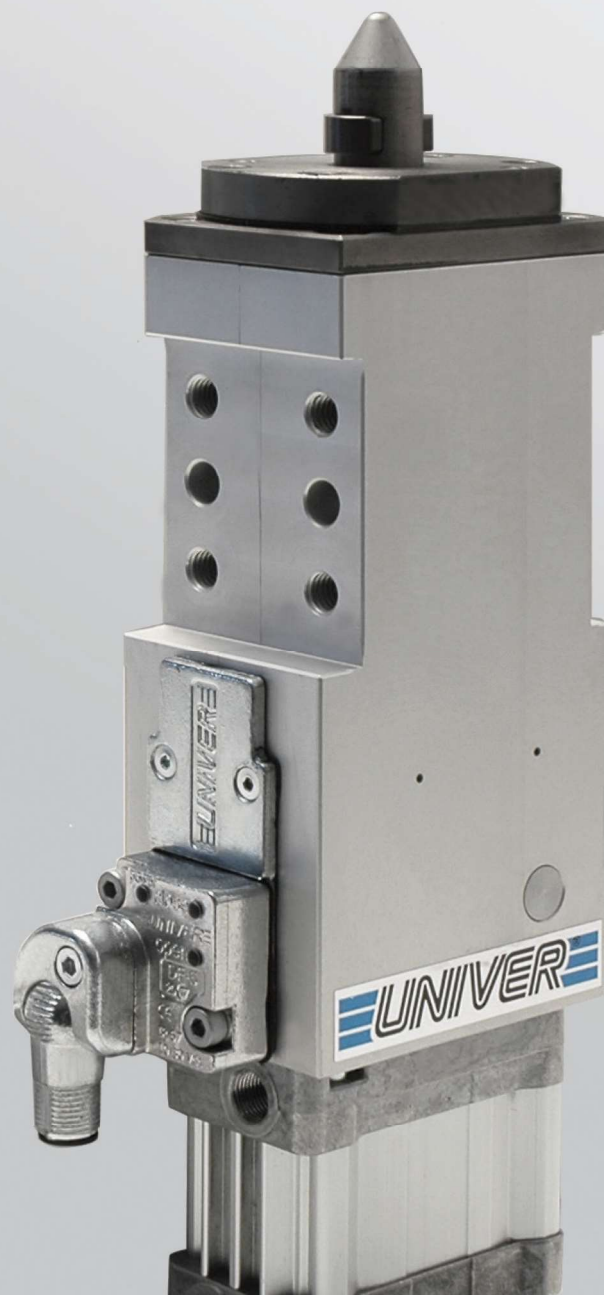
НОВИНКА

LSC/LSPC

КОМПАКТНЫЙ Пневматический установочный штифт

КОМПАКТНЫЕ ГАБАРИТНЫЕ РАЗМЕРЫ

МЕТАЛЛИЧЕСКИЙ СКРЕБОК (ПЕРЕДНИЙ И ЗАДНИЙ)



* Коленчато-шарнирный механизм

СИЛОВЫЕ ШАРНИРЫ

LAGP

Пневматические силовые шарниры



ЭЛЕКТРИЧЕСКИЕ ЗАЖИМНЫЕ УСТРОЙСТВА

LAE

Электрические зажимы



LNE

Электрические зажимы, крепления в соответствии со стандартом N.A.A.M.S.



LGE

Электрические захватывающие устройства



ТС-Е

Модульная система управления электрическими зажимными устройствами



**СИСТЕМА
СЕРИЙНОЙ
СВЯЗИ**



БЛОК ПИТАНИЯ
ЭФФЕКТИВНОЕ управление питанием



ПРИВОД ЭЛЕКТРОБЛОКА
Модуль управления для 2 зажимных устройств
Максимально 8 электроприборов



ГИБКИЙ
Совместим с модулями ввода / вывода и клапанными коллекторами



ATEX

Сертифицированная продукция
Доступная по запросу

АВТОМЕХАНИКА

МАРКИРОВОЧНЫЕ УСТРОЙСТВА

PRD

Маркировочное устройство –
1 символ



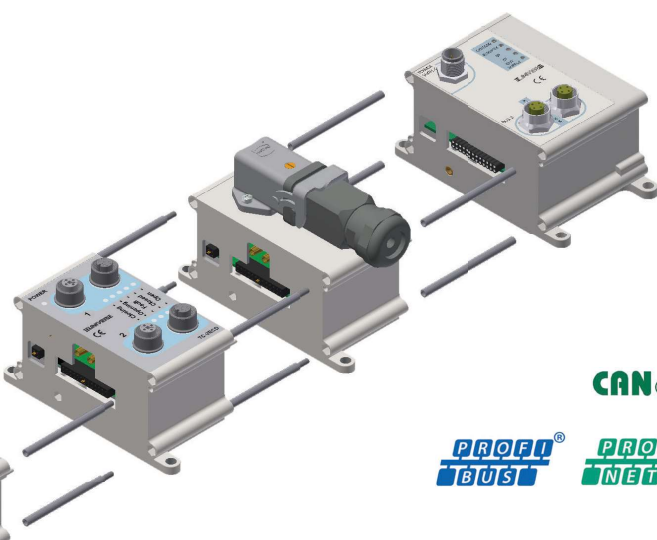
PRP

Маркировочное устройство –
7 символов



LCE

Электрические выдвижные блоки с установочными штифтами



НОВИНКА

PROFIBUS

CANopen

PROFINET

EtherNet/IP

EtherCAT

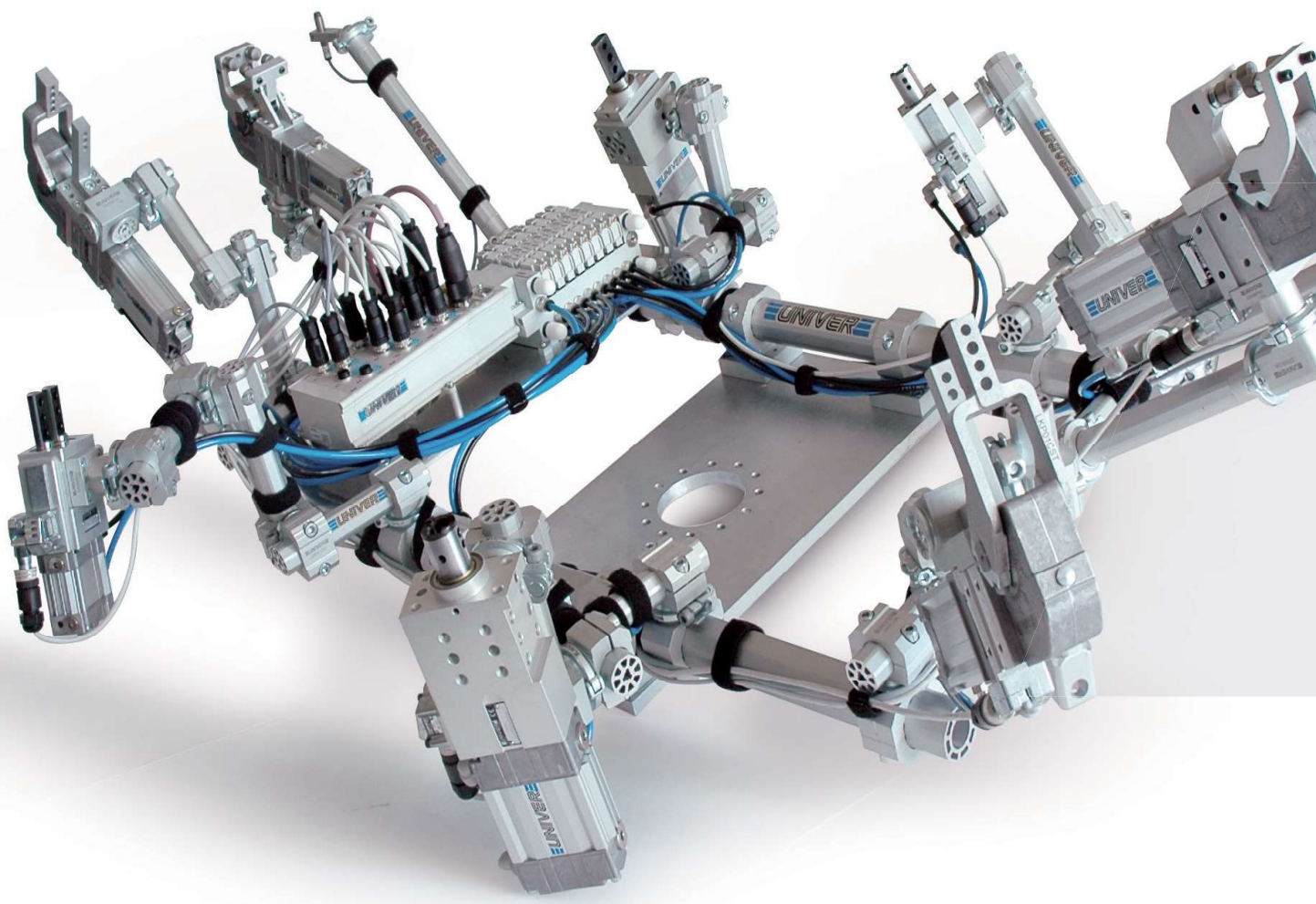
eCLAMP
electric power

LAE

Электрические зажимы

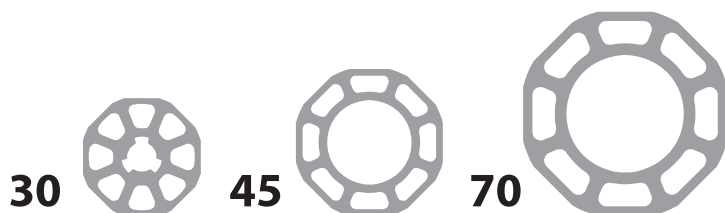


GR8 МОДУЛЬНАЯ СИСТЕМА ВСПОМОГАТЕЛЬНЫХ ИНСТРУМЕНТОВ



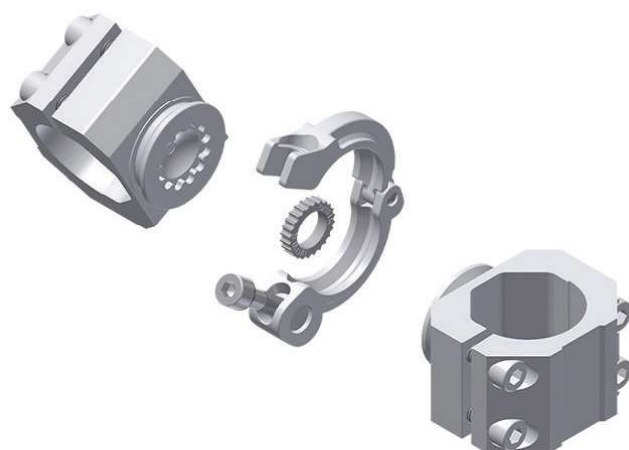
ПОВОРОТНЫЕ УСТРОЙСТВА Ø 30 – 45 – 70 мм

Максимальная устойчивость и минимальный вес



СТОПОРНОЕ КОЛЬЦО

Точная и эффективная система, гарантирующая высокий уровень точности позиционирования



МОДУЛЬНАЯ СИСТЕМА ВСПОМОГАТЕЛЬНЫХ ИНСТРУМЕНТОВ

ВЫСОКАЯ ТОЧНОСТЬ

Высокий уровень позиционной повторяемости;
низкий прогиб

МОДУЛЬНЫЕ КОМПОНЕНТЫ

Значительное сокращение монтажных компонентов

БЫСТРАЯ УСТАНОВКА И НАСТРОЙКА

Не требуется сварка или соединение штифтами,
легко заменяемые компоненты

ПОЛНОСТЬЮ РЕГУЛИРУЕМЫЙ

Неограниченная ориентация в пространстве и
свободные конфигурации

UNIVER Original

НОВИНКА

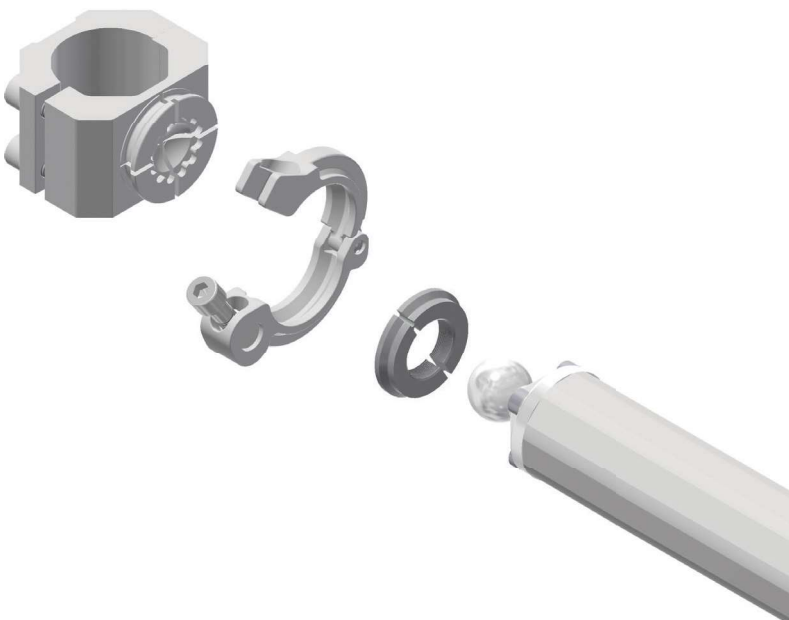
КОМПЛЕКТ ДЛЯ МОНТАЖА

Значительное сокращение
крепежных элементов



ШАРОВАЯ УСТАНОВКА

Неограниченное вращение на шарнирах



ПОВОРОТНЫЕ УСТРОЙСТВА И АДАПТЕРЫ К НИМ

GR8B30S6000 Восьмигранное поворотное устройство Ø30	GR8B456000 Восьмигранное поворотное устройство Ø45	GR8B706000 Восьмигранное повор. устр-во. Ø70	GR8C30 Заглушка поворотного устройства Ø30	GR8C45 Заглушка поворотного устройства Ø45
				
GR8IK Внутреннее зубчатое кольцо зажима	GR8SCI30C Концевая монтажная головка профиля 30 для шаровой установки	GR8SCI30D Концевая монтажная головка профиля 30 D	GR8ECI45C Концевая монтажная головка профиля 45 для шаровой установки	GR8ECI45D Концевая монтажная головка профиля 45 D
		 200 Нм		 200 Нм

КОМПОНЕНТЫ КАРКАСА

GR8BB30 Установочная пластина 30	GR8BB30A Соединительная муфта 30 без пластины	GR8BB45 Установочная пластина 45	GR8BB45A Соединительная муфта 45 без пластины
			
GR8HD4530V Соединительная муфта 45-30	GR8HD4545V Соединительная муфта 45-45	GR8HD7045 Соединительная муфта 70-45	GR8HD7070 Соединительная муфта 70-70
			
GR8CM7045 Копланарная монтажная основа 70-45	GR8CM7070 Копланарная монтажная основа 70-70	GR8BL45 Базовая линейная пластина 45	GR8BL70 Базовая линейная пластина 70
			

МОДУЛЬНАЯ СИСТЕМА ВСПОМОГАТЕЛЬНЫХ ИНСТРУМЕНТОВ

GR8C70

Заглушка профиля Ø70



GR8LH

Стопорное кольцо



GR8LHD

Стопорное кольцо D



GR8BB70

Базовая пластина 70



GR8BB70A

Соединительная муфта 70 без пластины



GR8CM4530

Копланарная монтажная основа 45-30



GR8CM4545

Копланарная монтажная основа 45-45



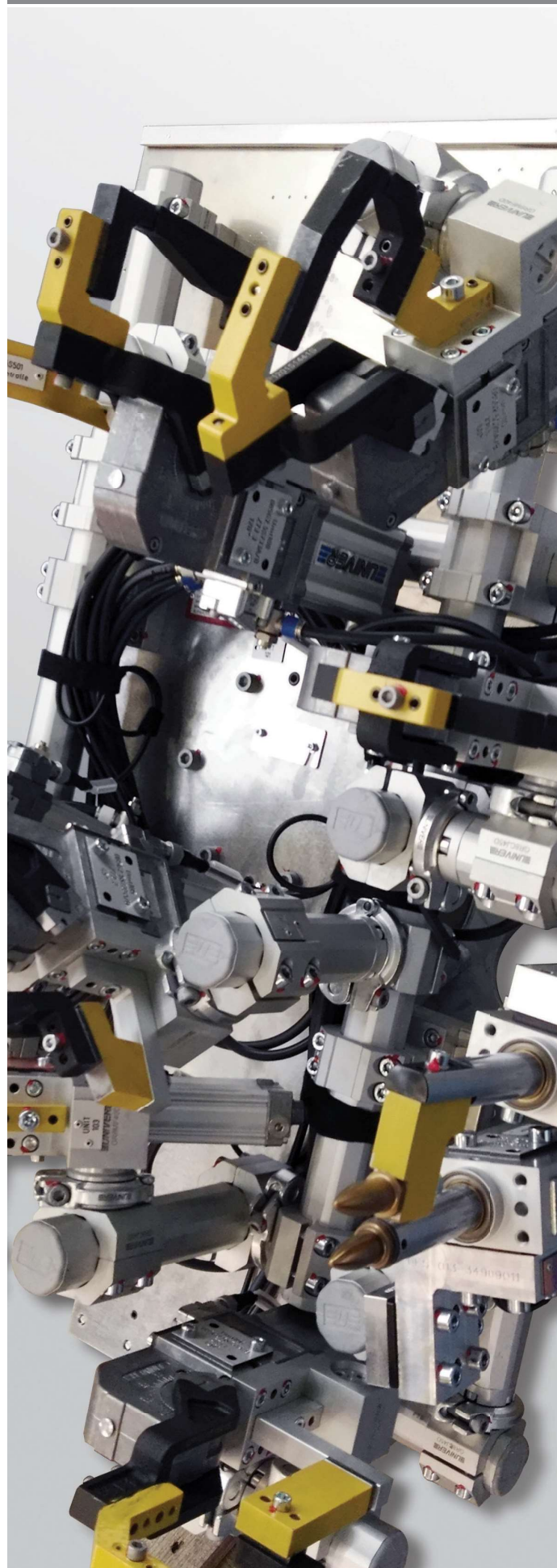
GR8BB4530B

Базовая пластина



200
HM

Максимальная
статическая
нагрузка



СОЕДИНЕНИЕ

GR8BC30

Базовый разъем 30 мм



GR8BC45

Базовый разъем 45 мм



GR8BC70

Базовый разъем 70 мм



GR8CJ30C

Поперечное соединение 30 для шаровой установки



GR8CJ45D

Поперечное соединение 45 D



200
Нм

GR8CJ70C

Поперечное соединение 70 для шаровой установки



GR8CJ70D

Поперечное соединение 70 D



200
Нм

GR8CJD30C

Двойное поперечное соединение 70 для шаровой установки



GR8CJD45D

Двойное поперечное соединение 45 D



200
Нм

GR8RJ30C

Скруглённое соединение 30 для шаровой установки



GR8RJ30D

Скруглённое соединение 30



200
Нм

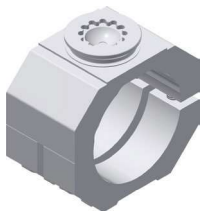
GR8RJ45C

Скруглённое соединение 45 для шаровой установки



GR8RJ70D

Скруглённое соединение 70 D



200
Нм

GR8R3025

Переходник восьмигранный с 30 на круглый 25



GR8R4540

Переходник восьмигранный с 30 на круглый 25



200
Нм

Максимальная статическая нагрузка

МОДУЛЬНАЯ СИСТЕМА ВСПОМОГАТЕЛЬНЫХ ИНСТРУМЕНТОВ

GR8CJ30D

Поперечное соединение 45 D



200
Hm

GR8CJ45C

Поперечное соединение 45 для шаровой установки



GR8CJD30D

Двойное поперечное соединение 45 D



200
Hm

GR8CJD45C

Двойное поперечное соединение 45 для шаровой установки



GR8RJ45D

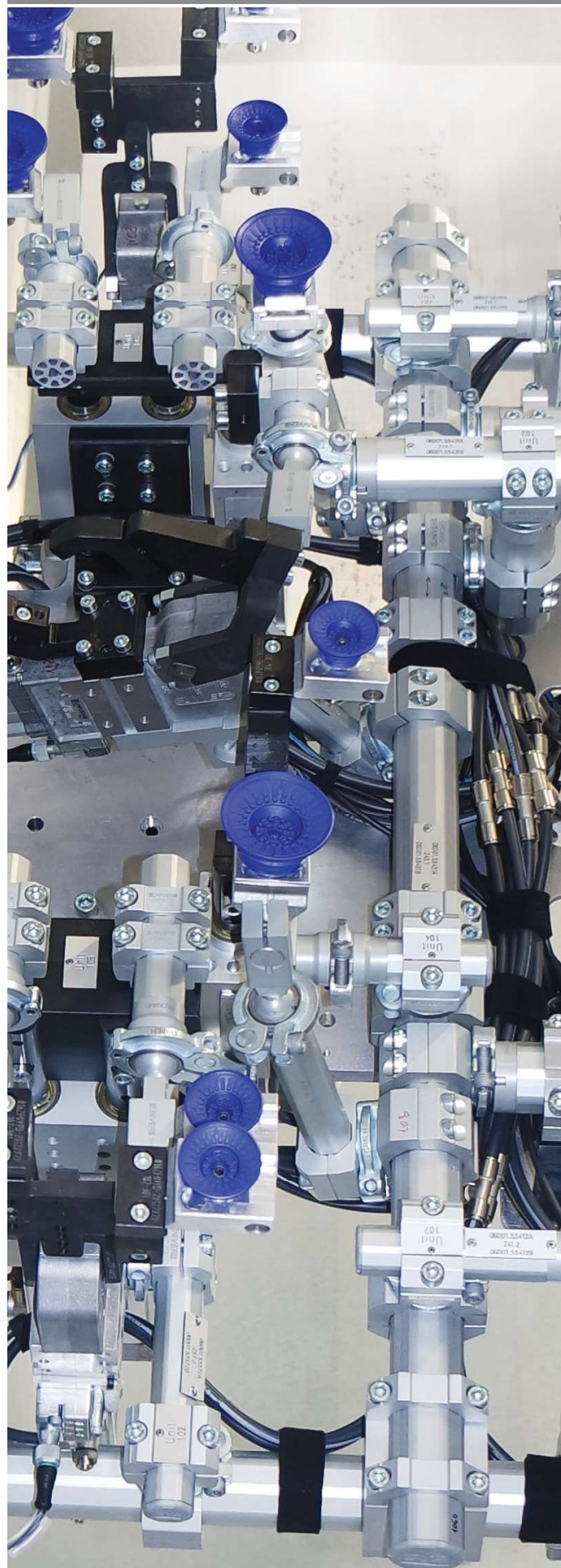
Скругленное соединение 45 D



200
Hm

GR8RJ70C

Скругленное соединение 70 для шаровой установки



УГЛОВЫЕ АДАПТЕРЫ

GR8A30D

Ориентируемая сторона
торцевого монтажа для
поворотного устройства D
30 мм



200
Nmm

GR8A45D

Ориентируемая сторона
торцевого монтажа для
поворотного устройства D
45 мм



200
Nmm

GR8SM3030

Торцевой монтаж 30-30



GR8SM4545

Торцевой монтаж 45-45



ШАРОВЫЕ АДАПТЕРЫ

GR8MP12

Конструкционный зажим
12 мм



GR8MP18

Конструкционный зажим
18 мм



GR8MP30

Конструкционный зажим
30 мм



GR8MP19

Вакуумная чашка адаптер



АДАПТЕРЫ LGPS

LGP32MO25

Орбитальная опора 360°,
шар Ø25 мм для LGPS32



LGP32MO30

Орбитальная опора 360°,
шар Ø30 мм для LGPS32



LGP32MP

Средняя опора фланца для
LGPS32



LGP40MO25

Орбитальная опора 360°,
шар Ø25 мм для LGPS40



LGP40MO45

Орбитальная опора 360°,
шар Ø45 мм для LGPS40



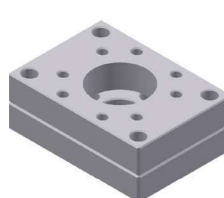
LGP40MP

Средняя опора фланца для
LGPS40



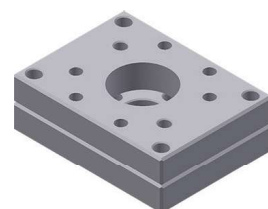
LGP32PT070

Задняя опора фланца 70
мм для LGPS32



LGP40PT080

Задняя опора фланца
80 мм для LGPS40



МОДУЛЬНАЯ СИСТЕМА ВСПОМОГАТЕЛЬНЫХ ИНСТРУМЕНТОВ

200
Нм

Максимальная статическая нагрузка

GR8SCB30

Шаровая опора 30



GR8SCB45

Шаровая опора 45



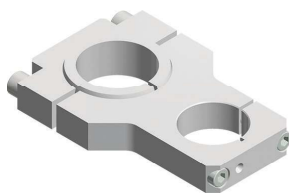
LGP40MO30

Орбитальная опора 360°,
шар Ø30 мм для LGPS40



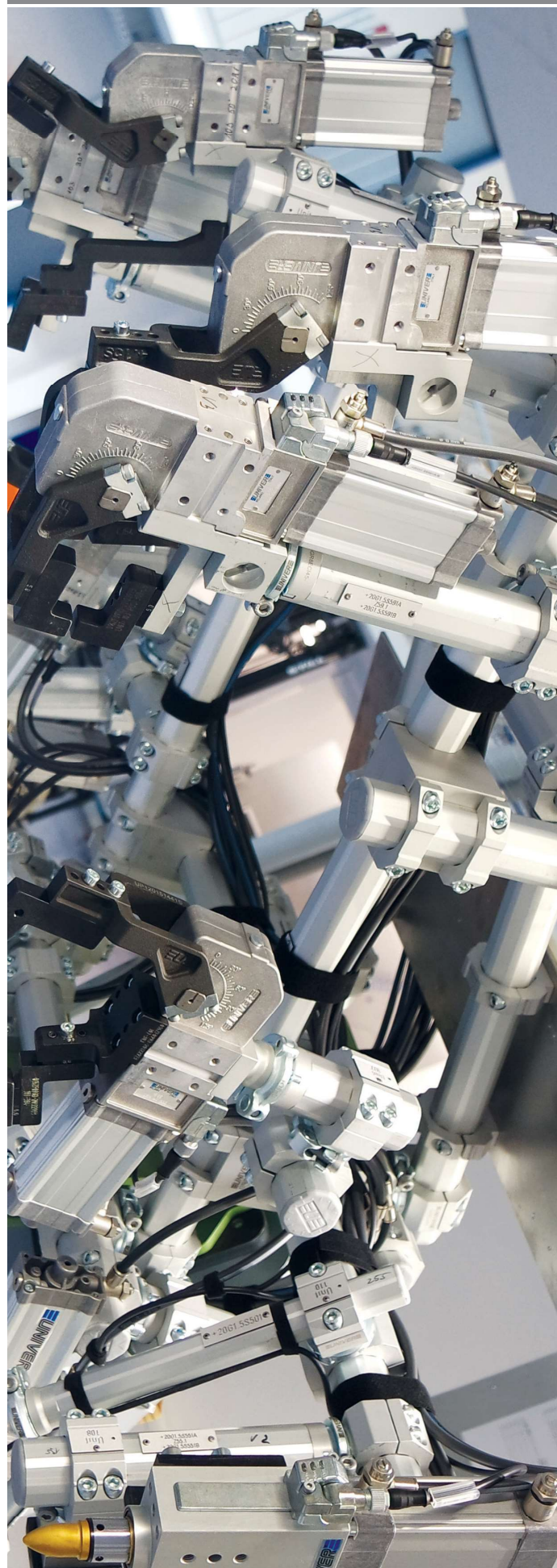
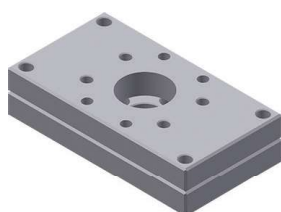
LGP40MO40

Орбитальная опора 360°,
шар Ø40 мм для LGPS40



LGP40PT110

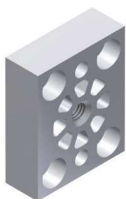
Задняя опора фланца 100 мм
для LGPS40



ЗАДНИЕ МОНТАЖНЫЕ ПЛАСТИНЫ

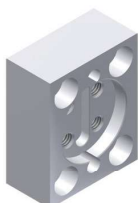
GR8SR40

Задняя монтажная пластина для зажимов размером



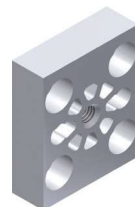
GR8SR40D

Задняя монтажная пластина D для зажимов размером 40



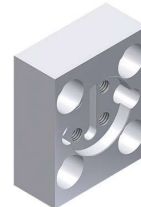
GR8SR50

Задняя монтажная пластина для LCP50



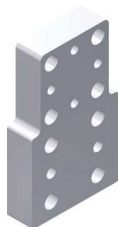
GR8SR50D

Задняя монтажная пластина D для LCP50



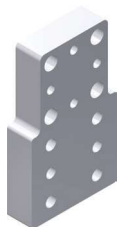
GR8SB4530

Задняя монтажная пластина



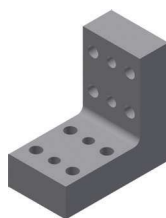
GR8SB4530M8

Задняя монтажная пластина с резьбой M8



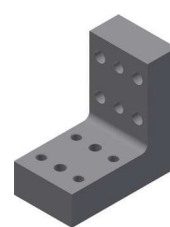
GR8SSLC

Опора фланца для LCP



GR8SSLCM8

Опора фланца для LCP с резьбой M8



ПЕРЕДНИЕ МОНТАЖНЫЕ ПЛАСТИНЫ

GR8MF40D

Передняя монтажная пластина D для зажимов размером 40



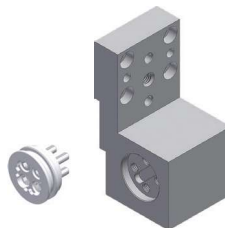
GR8RMF4050AD

Адаптер блокировки для GR8MF40D, GR8MF50D, GR8MFGLD



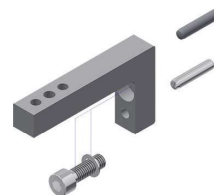
GR8MF40PD

Монтажная пластина для GR8MF40D



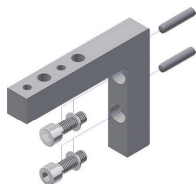
GR8RMF40C

Угловая опора фланца для GR8MF40D



GR8RMF50C

Угловая опора фланца для GR8MF50D



GR8MFGLD

Передняя монтажная пластина D для захвата UGP



GR8MFGLC

Крепление счетчика для GR8MFGLD



МОДУЛЬНАЯ СИСТЕМА ВСПОМОГАТЕЛЬНЫХ ИНСТРУМЕНТОВ

GR8SR50M8

Задняя монтажная пластина
с резьбой M8 для зажимов
размером 50/63



GR8SR50M8D

Задняя монтажная пластина
D с резьбой M8 для зажимов
размером 50/63



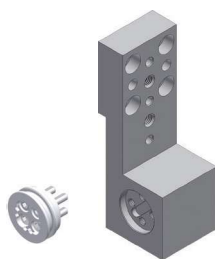
GR8MF50D

Передняя монтажная пластина D
для зажимов размером 50/63



GR8MF50PD

Монтажная пластина для
GR8MF50D



ПОДЪЕМНЫЕ МЕХАНИЗМЫ

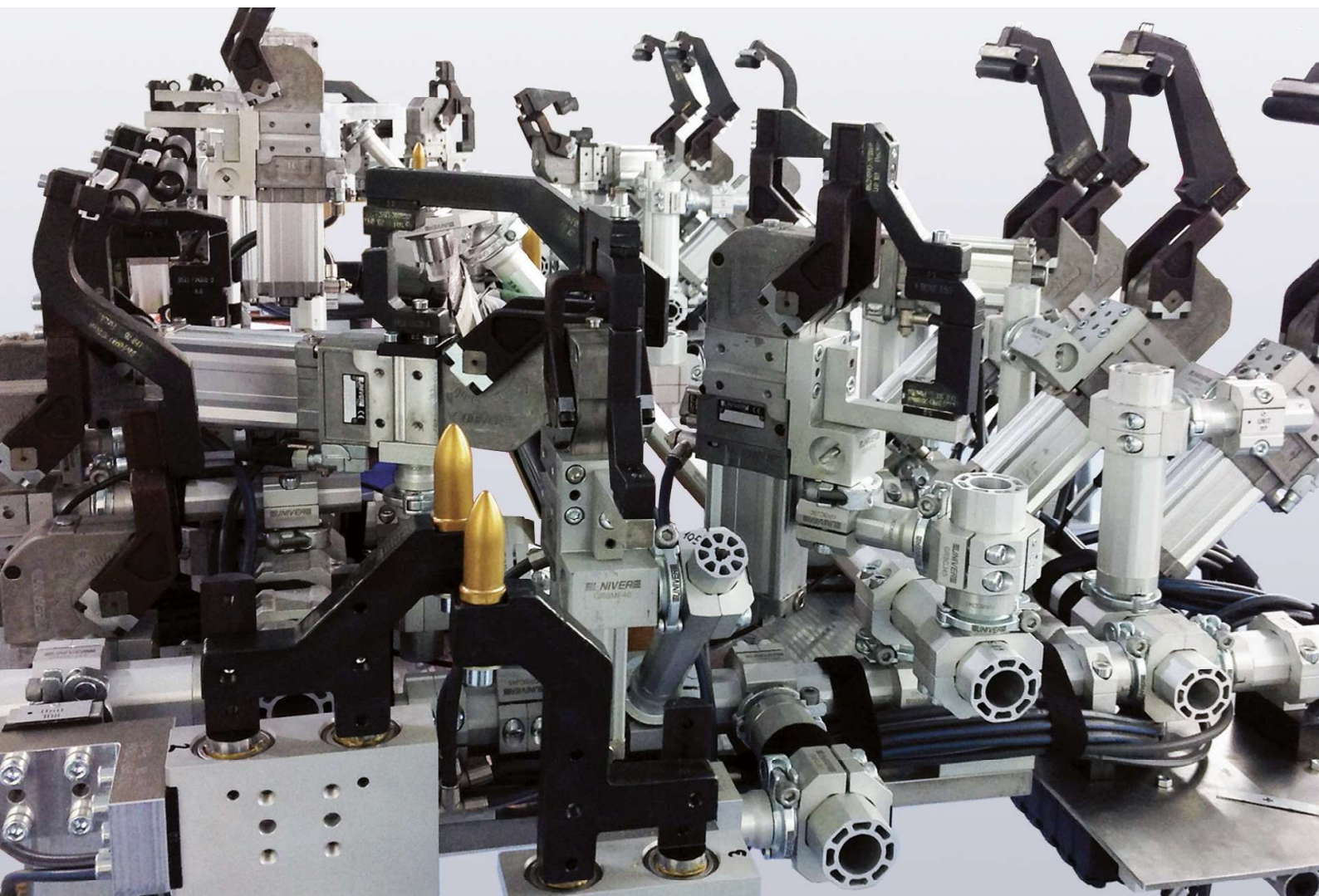
GR8SK30/45/70

Подъемный механизм
размером 30-45-70



GR8

Примеры областей применения



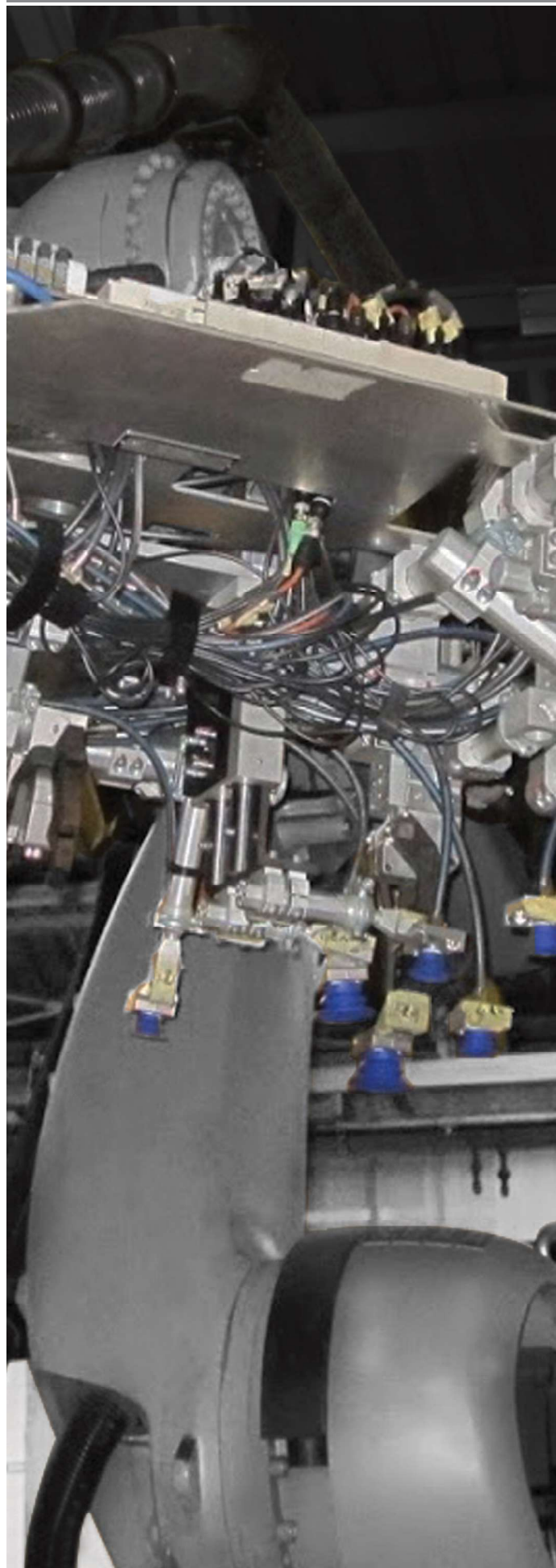
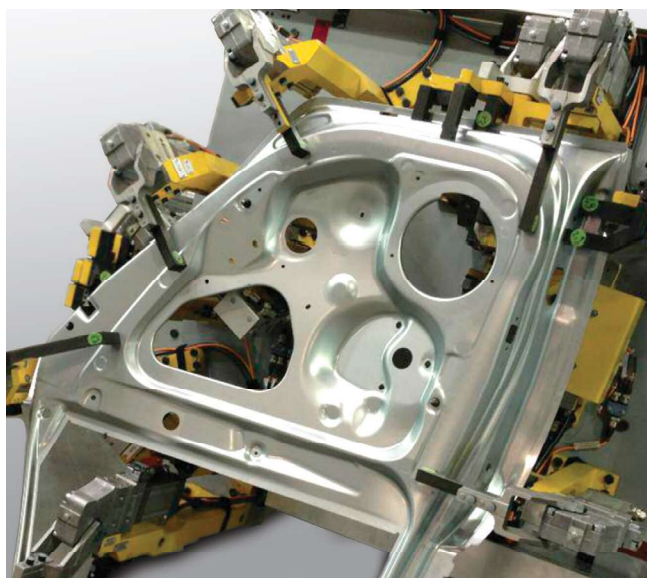
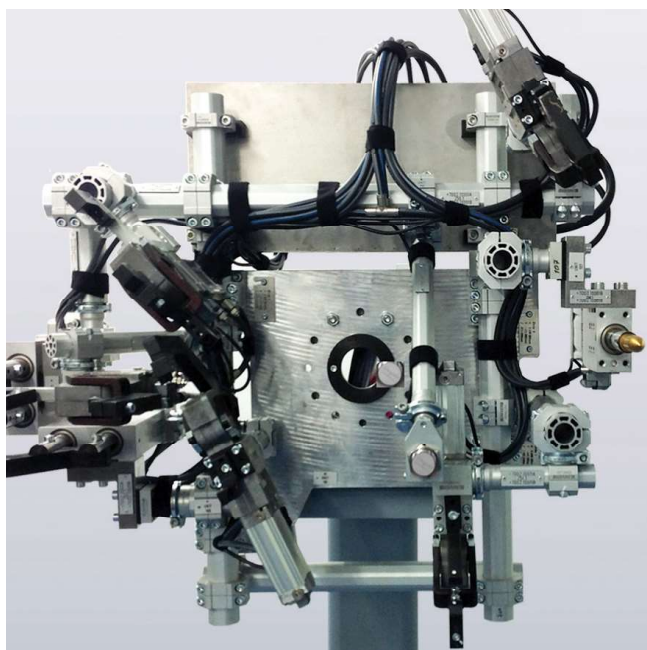
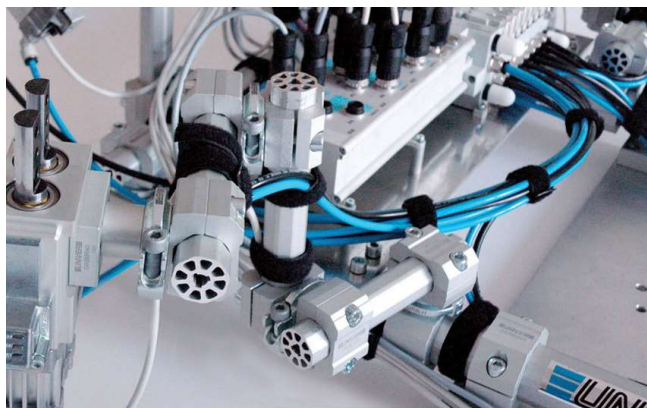
Неограниченные и сложные конфигурации

Оптимизированные по весу стандартные компоненты и кронштейны

Быстрая установка и настройка

Модульные компоненты

МОДУЛЬНАЯ СИСТЕМА ВСПОМОГАТЕЛЬНЫХ ИНСТРУМЕНТОВ



Соответствие
международным
стандартам

ДИРЕКТИВА 2014/34 ЕС «ATEX»

Директива, определяющая требования безопасности к оборудованию / компонентам для использования в потенциально взрывоопасных средах

СЕРТИФИКАЦИЯ ПРОДУКТА «CSA/UL»
№ 24 48884
№ LR 113373-1

Сертификация безопасности продукции для рынка Северной Америки (США – Канада)

ДИРЕКТИВА 2011/65/ЕС «RoHS»

Директива, которая регулирует использование и утилизацию опасных веществ в электрическом и электронном оборудовании и их утилизацию.

ДИРЕКТИВА 2012/19/ЕС «WEEE»

Директива про утилизацию отходов производства электрического и электронного оборудования

ДИРЕКТИВА «REACH»

ЕС 1907/2006 Европейского парламента и Совета по вопросам регистрации, оценки, разрешения и ограничения химических веществ.

ДИРЕКТИВА 97/23/ЕС «PED»

Директива, которая применяется к проектированию, изготовлению и оценке соответствия оборудования и агрегатов, работающих под давлением, с максимально допустимым давлением более 0,5 бар.

ДИРЕКТИВА 2006/42/ЕС "MACHINERY"

Директива, определяющая основные требования по охране труда и технике безопасности при проектировании, изготовлении, монтаже и обслуживании машин.

ISO 9001: 2015
"СИСТЕМА МЕНЕДЖМЕНТА КАЧЕСТВА"

Стандарт, определяющий требования Системы менеджмента качества.



Для получения дополнительной информации свяжитесь с нашим офисом продаж или посетите наш веб-сайт
www.univer-group.com

UNIVER S.p.A.

20128 Милан
Ул. Виа Эракрито, 31
Тел. +39 02 25298.1
Факс +39 02 2575254
info@univer-group.com
www.univer-group.com

ООО «Импортмеханика»

125493, г. Москва, ул. Авангардная, д. 3,
офис 2311
Адрес склада:
124460, город Москва, город Зеленоград,
проезд 4801-й, дом 7, строение 3, этаж 1,
помещение 60
Тел./Факс: (495) 645-25-03
info@import-m.com
www.importmekhanika.ru

